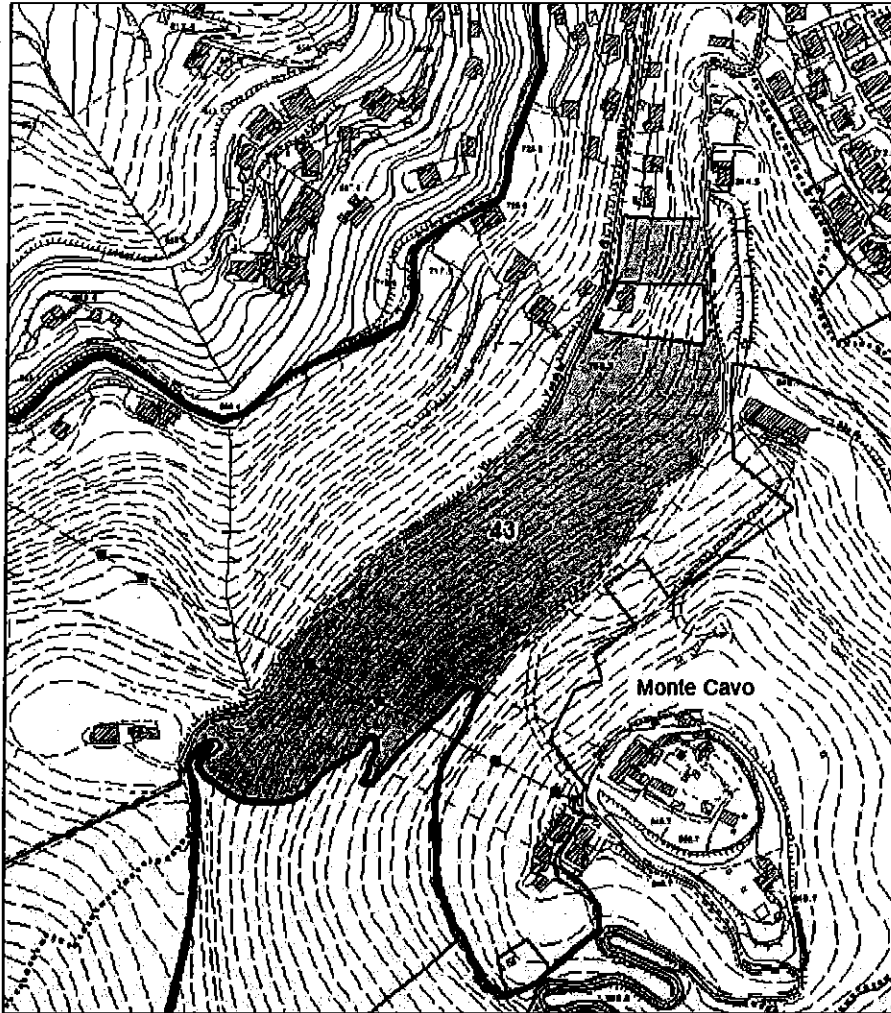


Particella 43



1 : 5.000

particella forestale

43

classe culturale

A

Località:	Monte Cavo	Esposizione	NW
Data rilevamento	04/09/14	Superficie totale (ha):	6,85.19
Altitudine	825 (da 790 a 875)	Superficie boscata (ha):	6,58.10

Posizione e giacitura: medio versante. **Pendenza media del terreno:** 60%. **Rocciosità:** scarsa e localizzata. **Pietrosità:** scarsa e localizzata. **Accidentalità:** rilevante a causa dell'elevata pendenza in tutta la superficie della particella con valori che arrivano fino al 70%. **Erosione:** superficiale e di media entità (nei tratti a maggiore pendenza) **Franosità:** assente. **Ristagni idrici:** assenti. **Suolo:** fresco su tutta la superficie e moderatamente profondo.

Infrastrutture, viabilità, accessibilità

Il confine meridionale della particella si attesta sulla Via Sacra, che porta sulla vetta del Monte Cavo e che in questo tratto presenta il fondo in pietra; su questa si immette una strada camionabile secondaria che lungo il confine SE si dirige in direzione di Rocca di Papa. Sul confine W è presente un'altra camionabile secondaria che dalla Via Sacra, in direzione NE, si dirige sempre verso l'abitato di Rocca di Papa.

Accessibilità buona sul 100% della particella.

Esbosco

Con mezzi meccanici e avvallamento.

Soprassuolo

Ceduo matricinato a struttura stratificata con il piano dominante di castagno (90%) e sporadici acero d'Ungheria, carpino e tiglio. Copertura 95%. Piano intermedio formato da acero d'Ungheria (40%), carpino (30%), orniello (20%), nocciolo (10%). Copertura 25%. Piano dominato di nocciolo (80%), acero d'Ungheria (10%), carpino (5%), orniello (5%) e sporadico faggio. Copertura 60%. Densità: colma. Grado di copertura: 95%.

Età: 33 anni. Vigore da discreto a buono. Il castagno presenta frequentemente le chiome rade a causa di attacchi di cinipide; il portamento dei fusti è buono.

Dimensioni indicative: polloni di 18-20 cm di diametro e 16 m di altezza, matricine di 30-35 cm di diametro e 16 m di altezza. Distanza tra le matricine: 16-18 m.

Rinnovazione diffusa di acero d'Ungheria e campestre, tiglio, orniello e castagno. Novellame di acero d'Ungheria, carpino, tiglio e orniello.

Strato arbustivo continuo di rovo, biancospino, corniolo, berretta del prete, pungitopo, maggiociondolo.

Strato erbaceo continuo di *Euphorbia amygdaloides*, *Pteridium aquilinum*, *Polygonatum multiflorum*, *Geranium robertianum*, *Trifolium sp.*, *Mycelis muralis*, *Senecio fuchsii*, *Digitalis sp.*, *Clinopodium vulgare*, *Viola sp.*, *Clematis vitalba*, *Anthriscus sylvestris*.

Interventi precedenti

In tutta la particella si notano tagli recenti di polloni piuttosto irregolari per essere ascritti a diradamenti (forse dovuti a furti o diritto di legnatico).

Interventi prescritti

Ceduazione nel primo periodo (s.s. 2019-2020).

Tipo di rilievo

Campionamento sistematico in aree a raggio fisso e campionamento relascopico adiametrico.

Aree relascopiche

Fattore di numerazione: 1

$G_1=25,5 \text{ m}^2/\text{ha}$ vivi e $1 \text{ m}^2/\text{ha}$ morto (carpino nero 22,5 + 1 m; orniello 2; acero d'Ungheria 1)

$G_2=35,5 \text{ m}^2/\text{ha}$ vivi e $3 \text{ m}^2/\text{ha}$ morti (castagno 32,5 + 3 m; acero d'Ungheria 2; carpino nero 1)

Aree a raggio fisso

$G=33,7 \text{ m}^2/\text{ha}$

Note

Lungo la strada camionabile sul confine SE sono presenti grosse matricine (diametri da 50 a 100 cm) di castagno, tiglio e carpino a una distanza indicativa di 8-10 m.

Nella fascia adiacente al confine NE il castagno dirada per lasciare il posto ad un ceduo di carpino nero con matricinatura molto rada (vedi G_1). I valori dendrometrici medi sono notevolmente inferiori rispetto a quelli indicati in precedenza per il castagno (polloni diametro 10 cm, altezza 10 m, distanza tra le ceppaie di 2,5 m; matricine di 25 cm di diametro e 12 m di altezza, distanza tra le matricine di 25 m). Anche lungo la Via Sacra, sul confine meridionale, il castagno lascia il posto al carpino nero (60%), all'acero d'Ungheria (30%) e all'orniello (10%).

Dati catastali	
Foglio	Mappale
11	129
11	792
11	793

Dati dendrometrici aggiornati a gennaio 2019								
Classe di fertilità		3						
Età	Provvigione [m ³ ha ⁻¹] (Polloni + Matricine)	Provvigione [m ³ ha ⁻¹] (Polloni)	Provvigione Totale [m ³] (Polloni + Matricine)	Provvigione Totale [m ³] (Polloni)	Ripresa	Ripresa Totale	Ripresa	Ripresa Totale
					[m ³ ha ⁻¹]	[m ³]	[m ³ ha ⁻¹]	[m ³]
					I intervento.		II intervento	
37	346	297	2279	1956	273	1798		