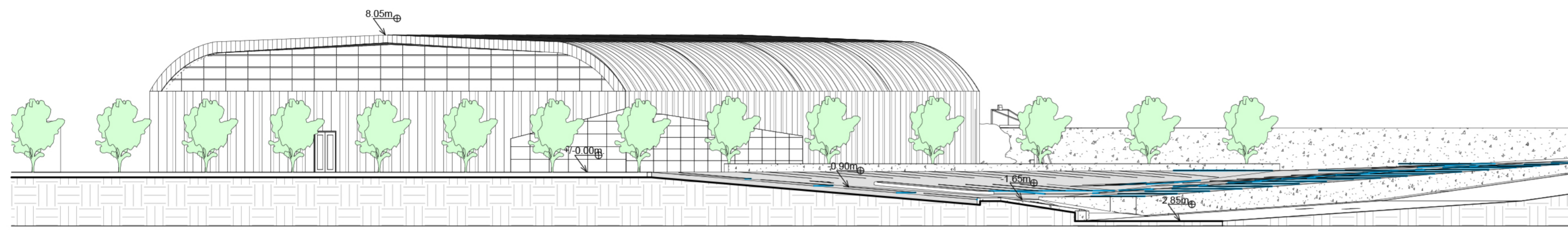
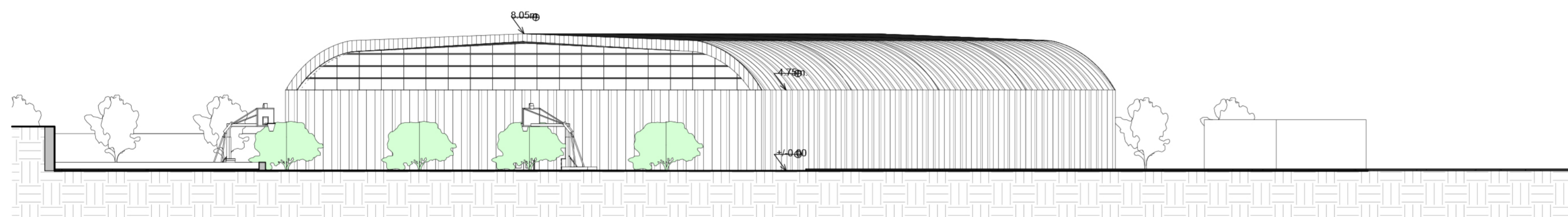


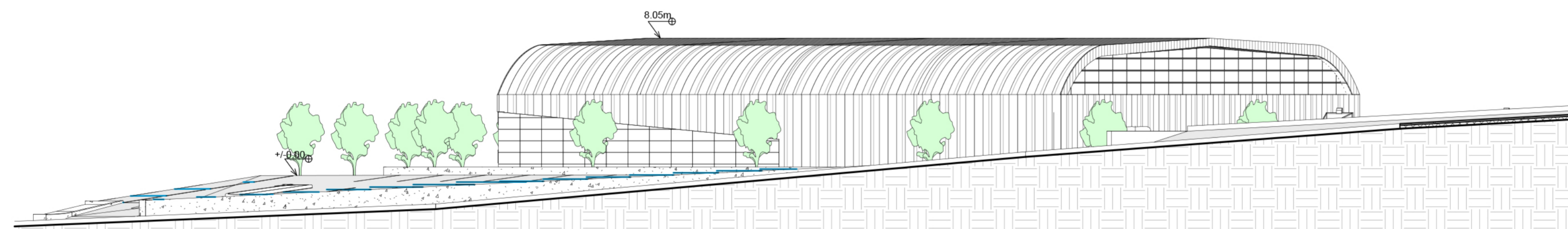
① Nord
1 : 200



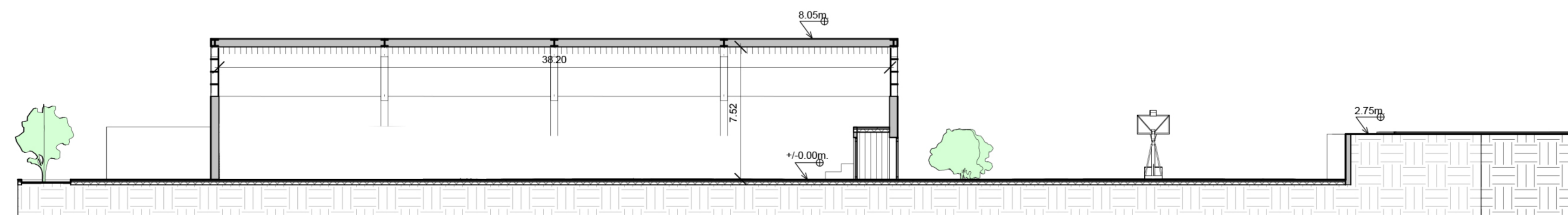
② Ovest
1 : 200



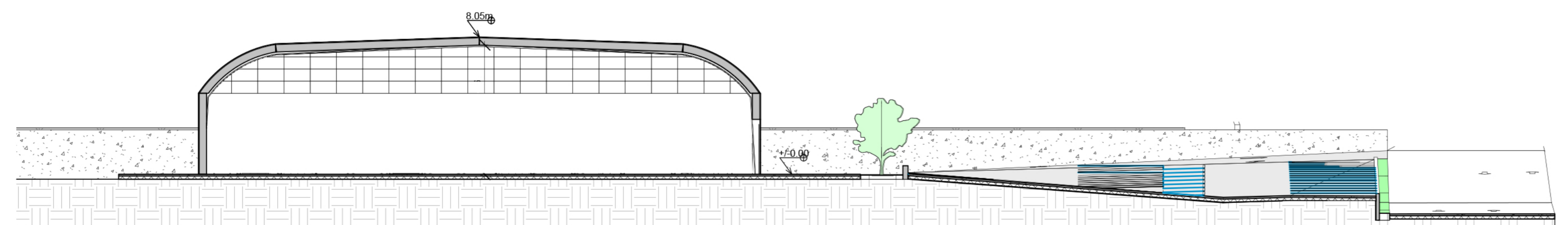
③ Est
1 : 200



④ Sud
1 : 200



⑥ Sezione Longitudinale
1 : 200



⑤ Sezione Trasversale
1 : 200



COMUNE DI ROCCA DI PAPA
Città Metropolitana di Roma Capitale

REALIZZAZIONE NUOVO PALAZZETTO DELLO SPORT

PROGETTO DI FATTIBILITÀ TECNICO ECONOMICA



Committente
Comune di Rocca di Papa

Progettista
Dott. Ing. Giuseppe Belligno
Comune di Rocca di Papa

ARCHITETTONICO	Scala Dati	Data
ELABORATO PROSPETTI E SEZIONI		NOME TAV ARCH 06