

**COMUNE DI ROCCA DI PAPA**  
Provincia di Roma




**RICOGNIZIONE DELLO STATO DELLA PIANIFICAZIONE LOCALE**  
Perimetrazione nuclei spontaneamente sorti (L.R. 28/1980)

**NUCLEO A - SACRAMENTO** TAVOLA N. 14

Scala di Rappresentazione: 1:5.000

IL SINDACO DEL COMUNE DI ROCCA DI PAPA:  
Veronica Cimino

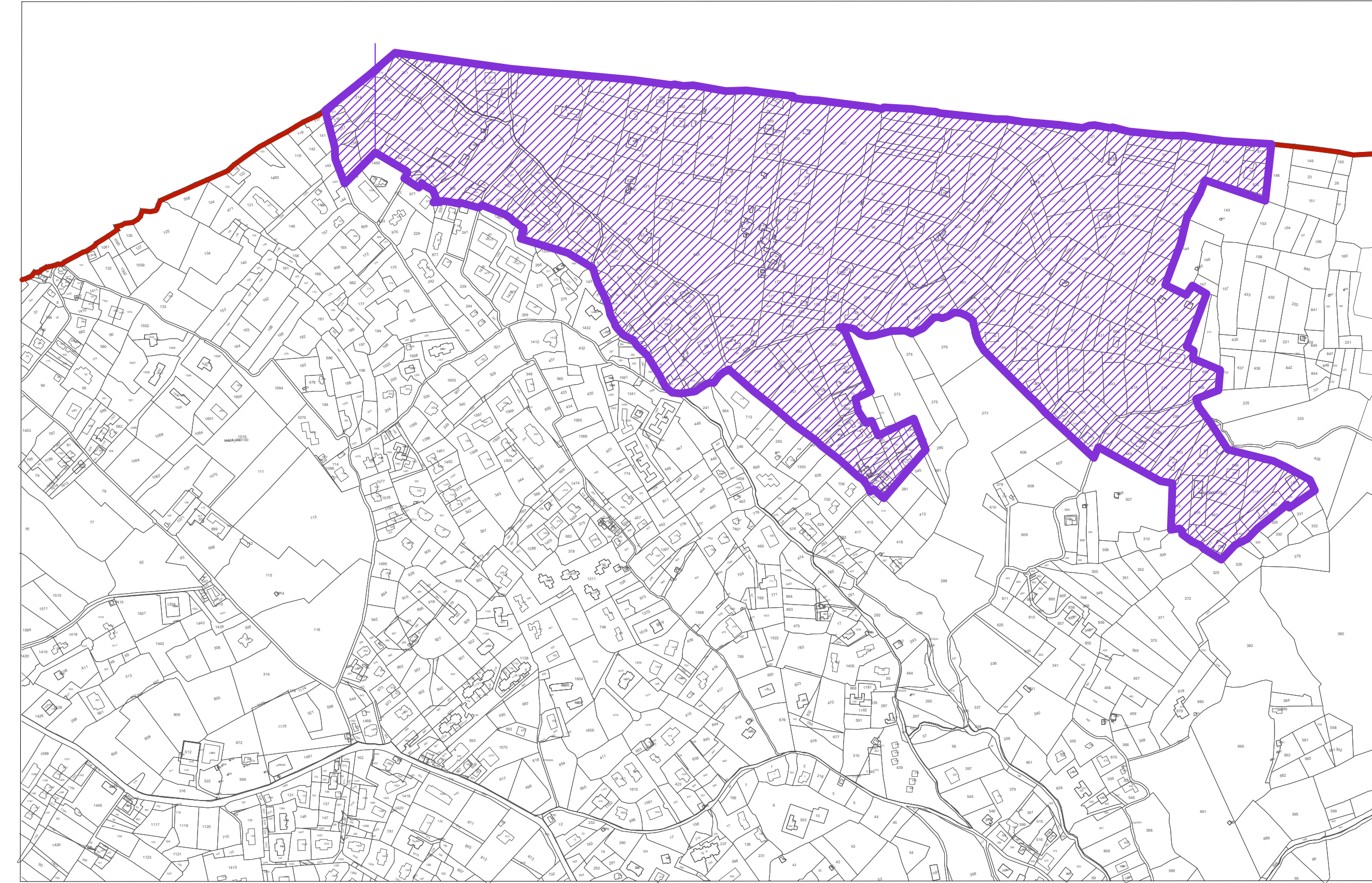
COORDINAMENTO E PROGETTO URBANISTICO:  
Arch. Elisabetta Cicerchia

Collaborazione al progetto urbanistico: Arch. Iris Gioni

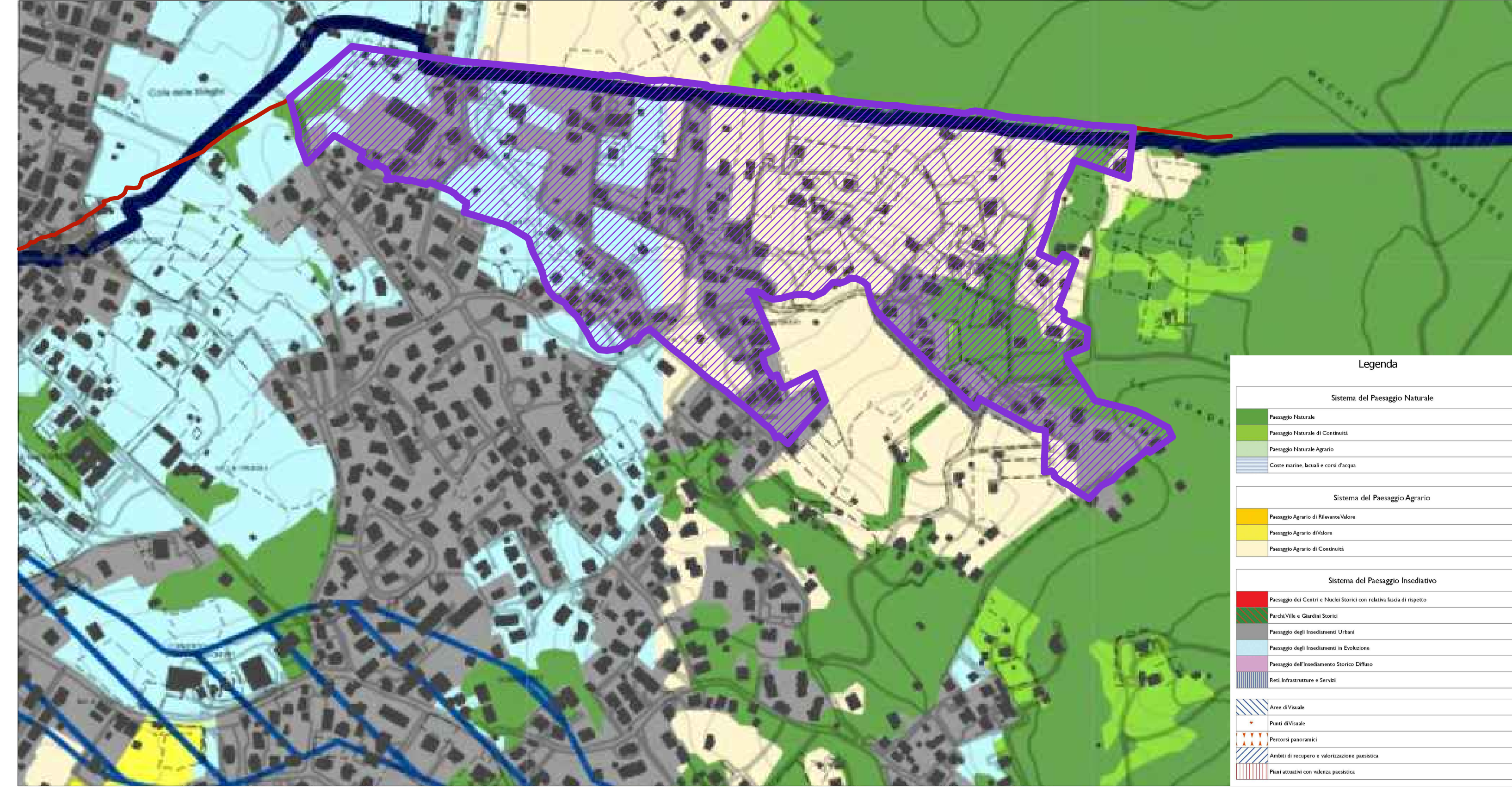


MAGGIO 2022

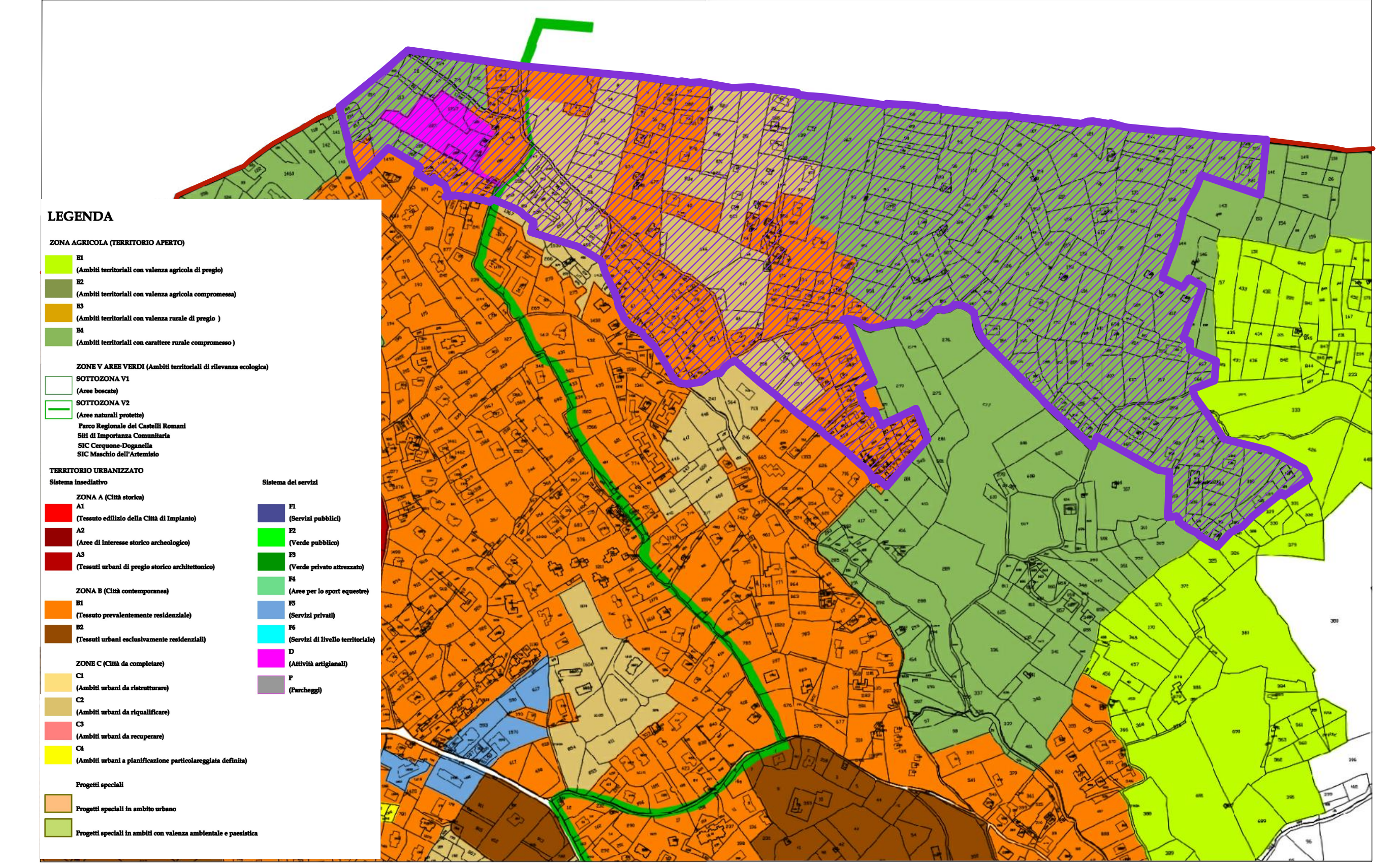
Perimetrazione Nucleo spontaneamente sorto su base CATASTALE  
Nucleo A



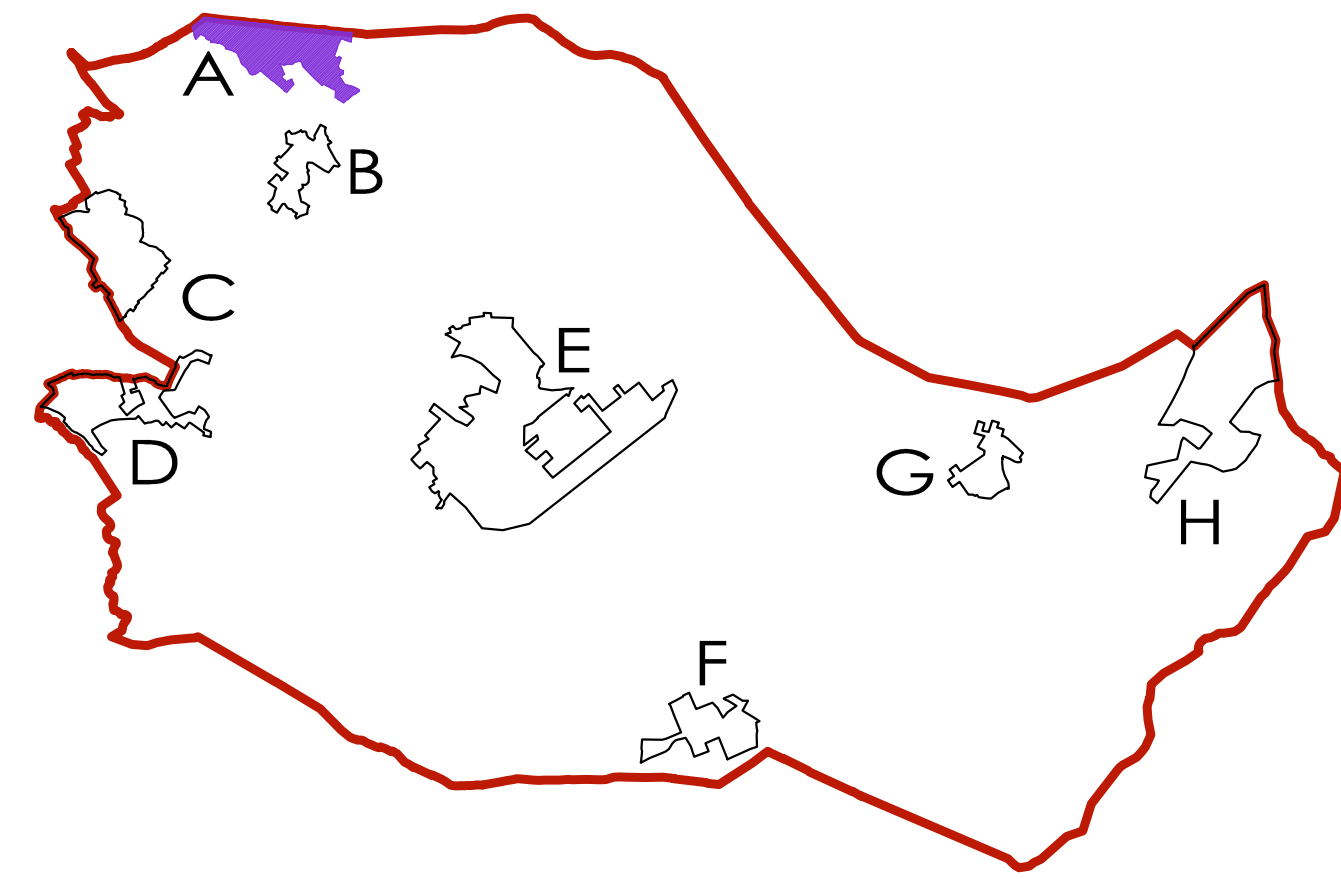
Analisi della Pianificazione di Settore Area Vasta P.T.P.R  
Tav. A Sistemi e Ambiti del Paesaggio



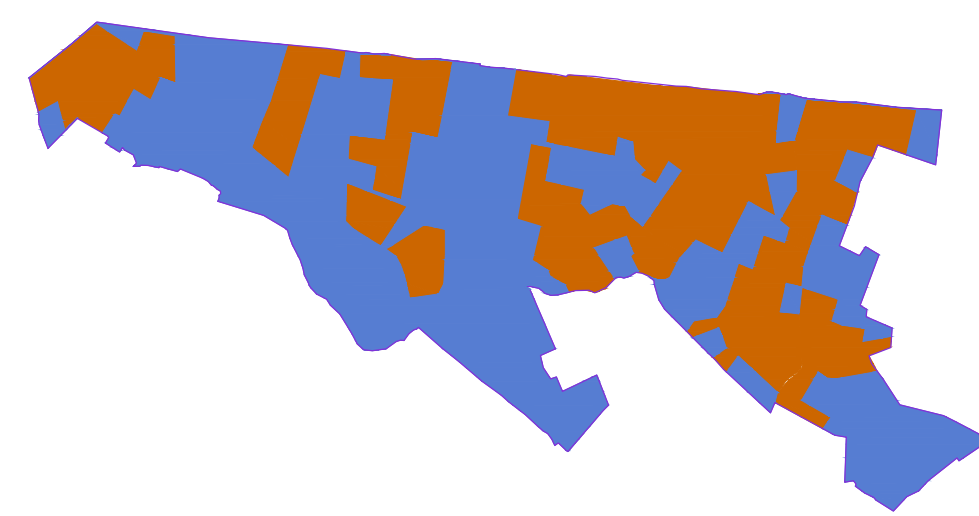
Variante al P.R.G. (P.U.C.G)  
Disposizioni strutturali - Ambiti Urbani e Territoriali



Individuazione nuclei spontaneamente sorti



Nucleo spontaneamente sorto "A" - Sacramento  
Scala 1:10.000

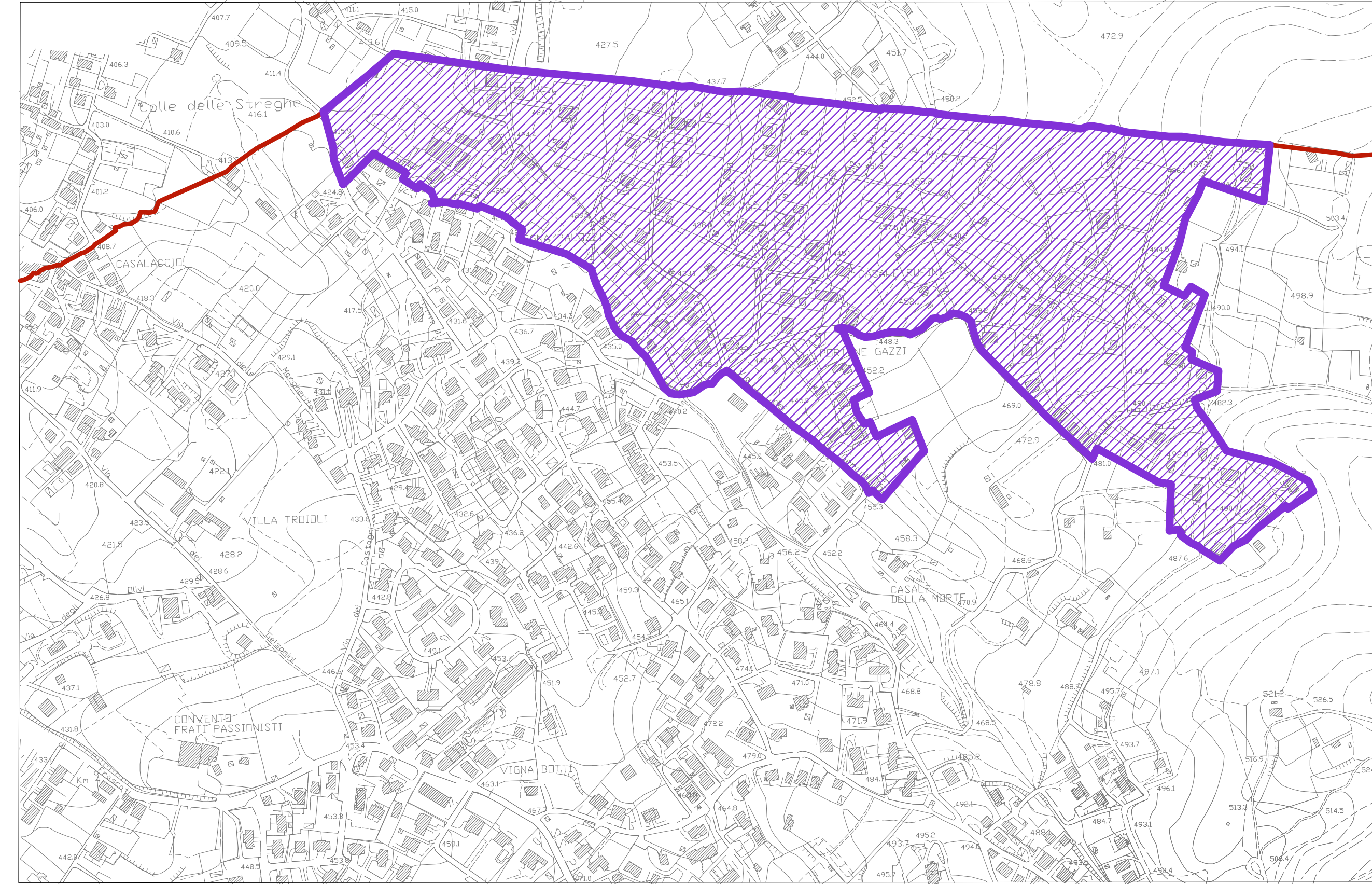


Area libere  
Area edificate

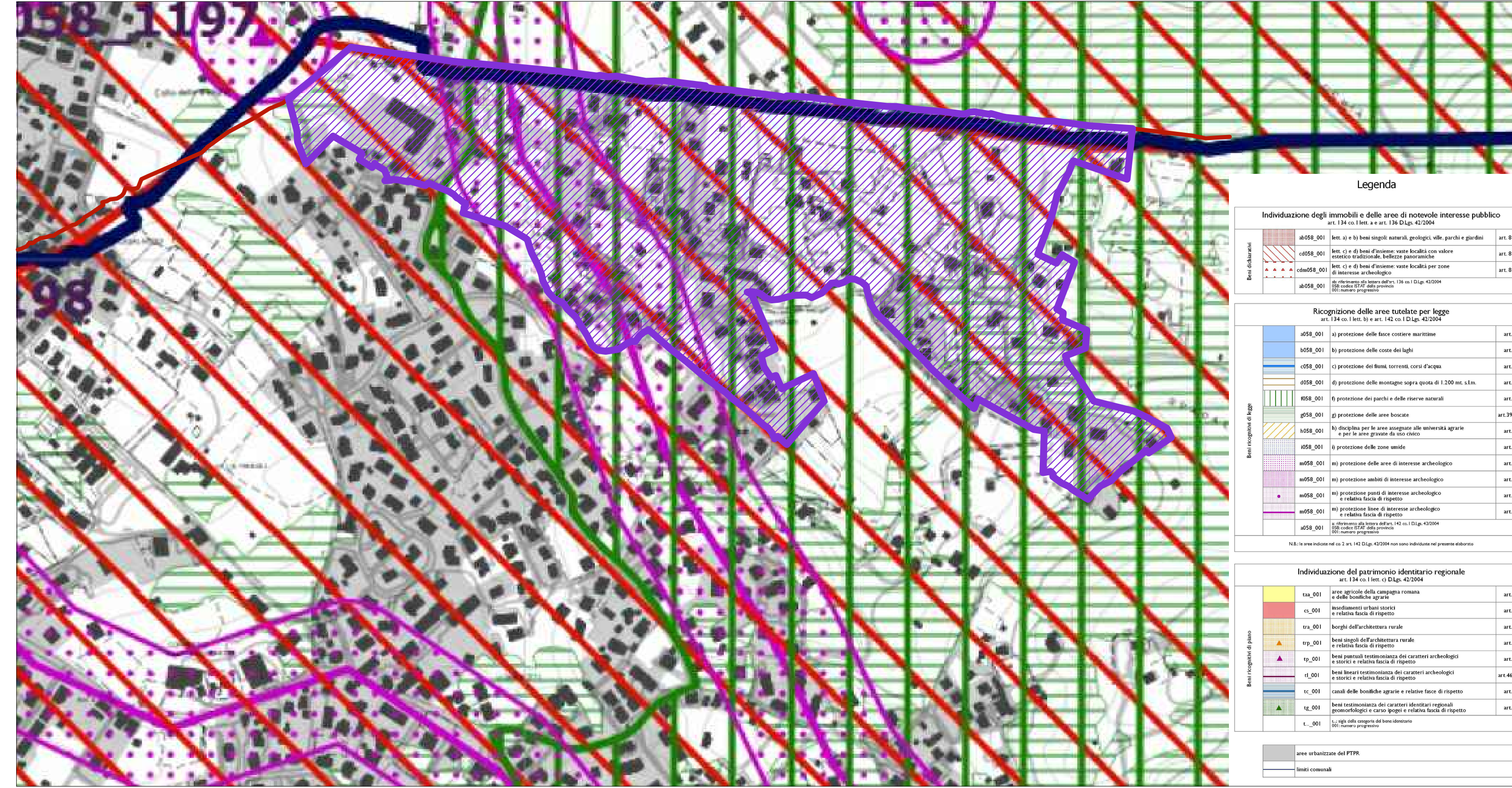
Superficie : 381 377 mq = 38.13 ha  
Superficie edificata: 216 137 mq = 21.61 ha  
Superficie non edificata: 165 240 mq = 16.52 ha  
Abitanti stimati al 2021: 802 ab.

Rapporto densità territoriale stimata. ab/ha  
802/38.13 = 21,03 ab/ha

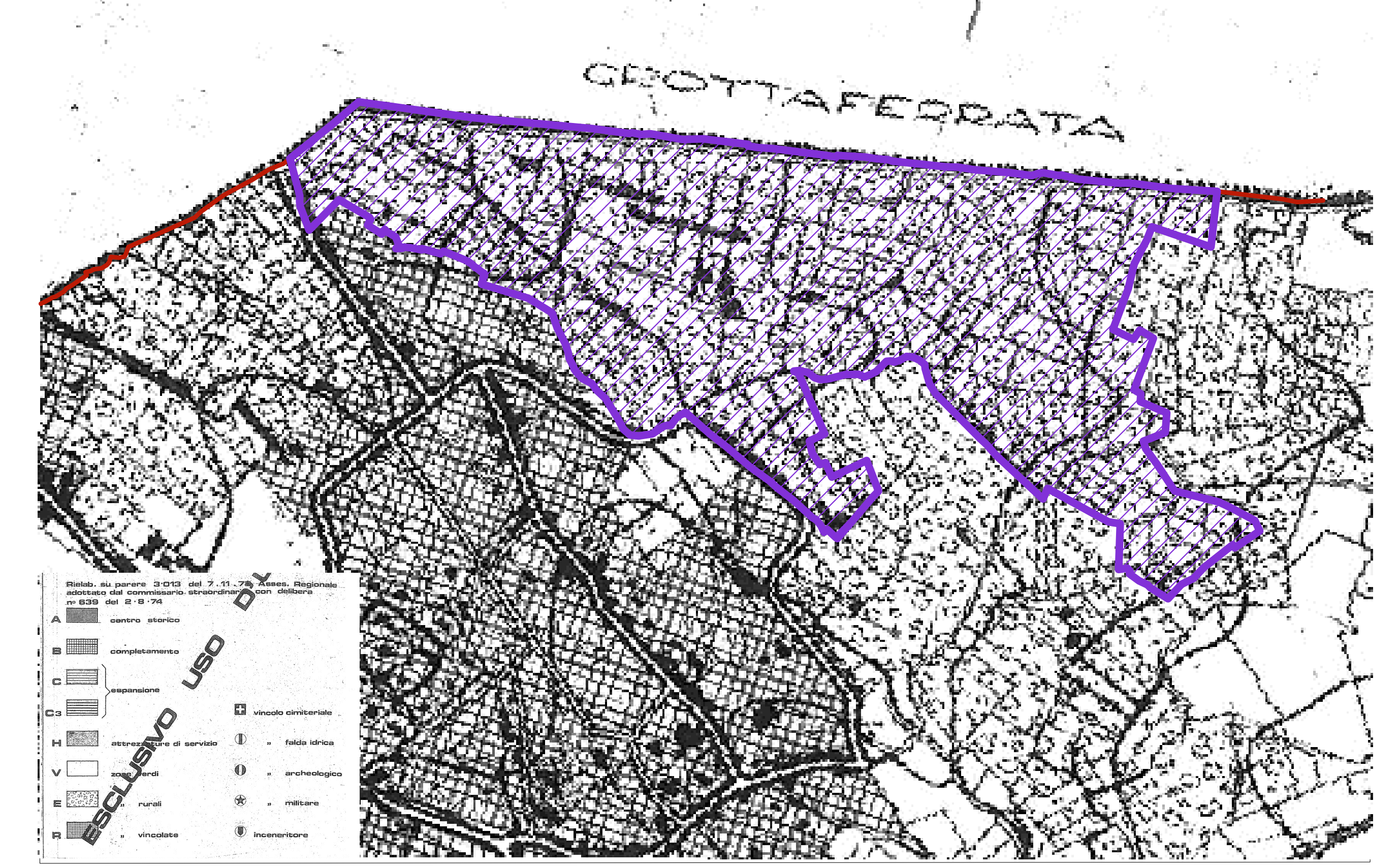
Perimetrazione Nucleo spontaneamente sorto su base CTR  
Nucleo A



Analisi della Pianificazione di Settore Area Vasta P.T.P.R  
Tav. B Beni Paesaggistici



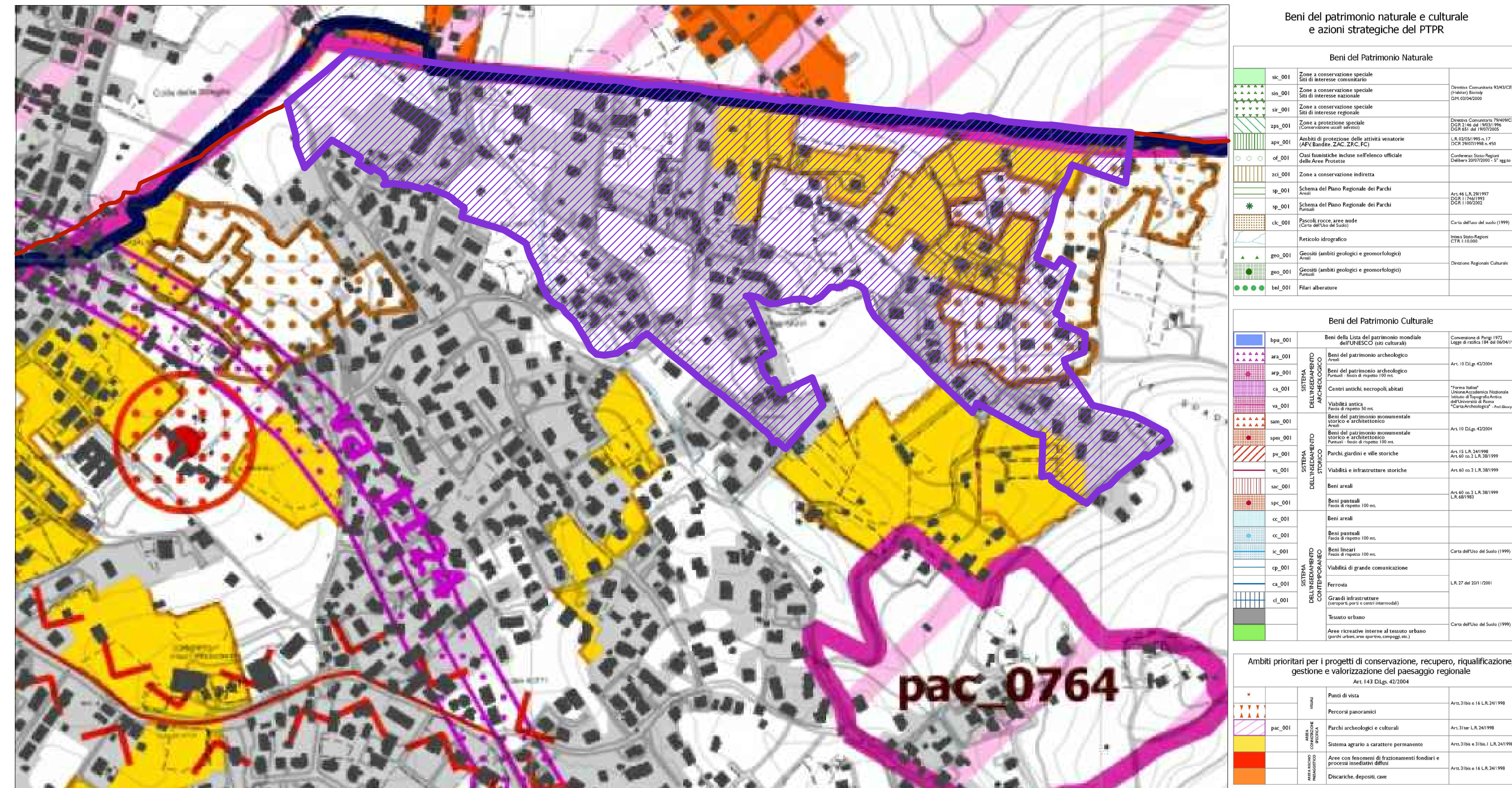
Rielaborazione su parere 3013 del 7/11/73 Asses. Regionale adottato dal commissario straordinario con delibera n. 639 del 2-8-74



Perimetrazione Nucleo spontaneamente sorto su ORTOFOTO  
Nucleo A



Analisi della Pianificazione di Settore Area Vasta P.T.P.R  
Tav. C Beni del Patrimonio Naturale e Culturale e Azioni Strategiche



Analisi consumo del suolo  
Nucleo A

