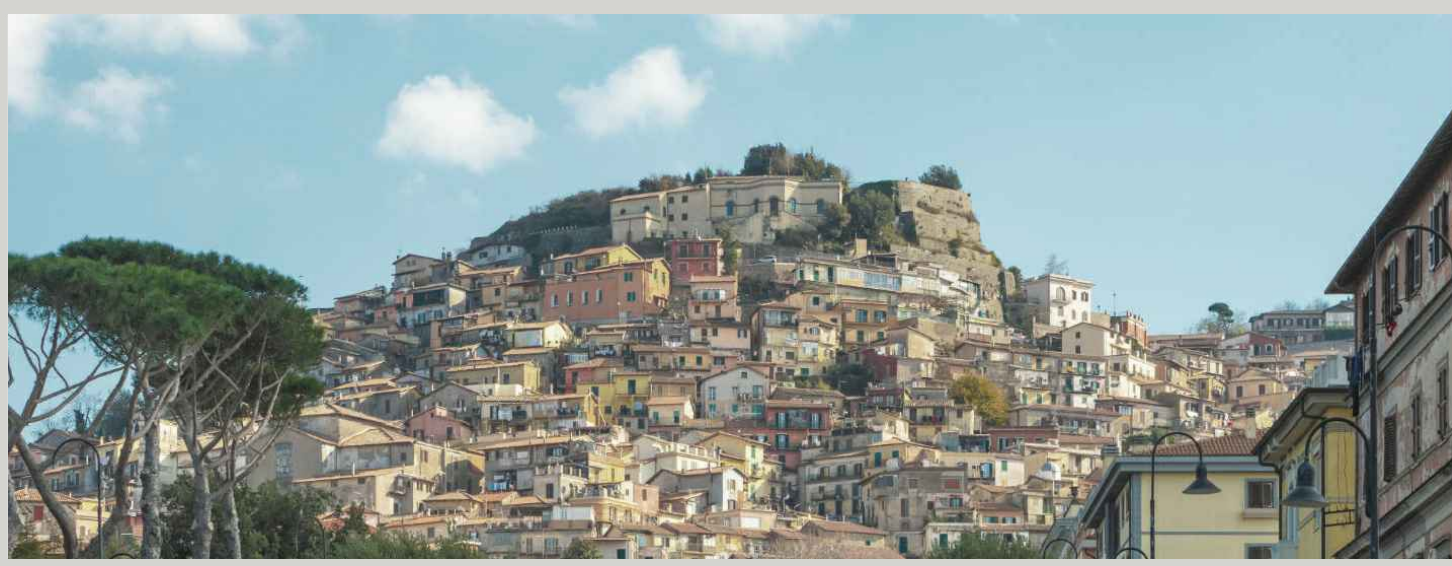




COMUNE DI ROCCA DI PAPA

Provincia di Roma



RICOGNIZIONE DELLO STATO DELLA PIANIFICAZIONE LOCALE

Perimetrazione nuclei spontaneamente sorti (L.R. 28/1980)

NUCLEO B - ARCIONI

Scala di Rappresentazione: 1:5.000

IL SINDACO DEL COMUNE DI ROCCA DI PAPA:
Veronica Cimino

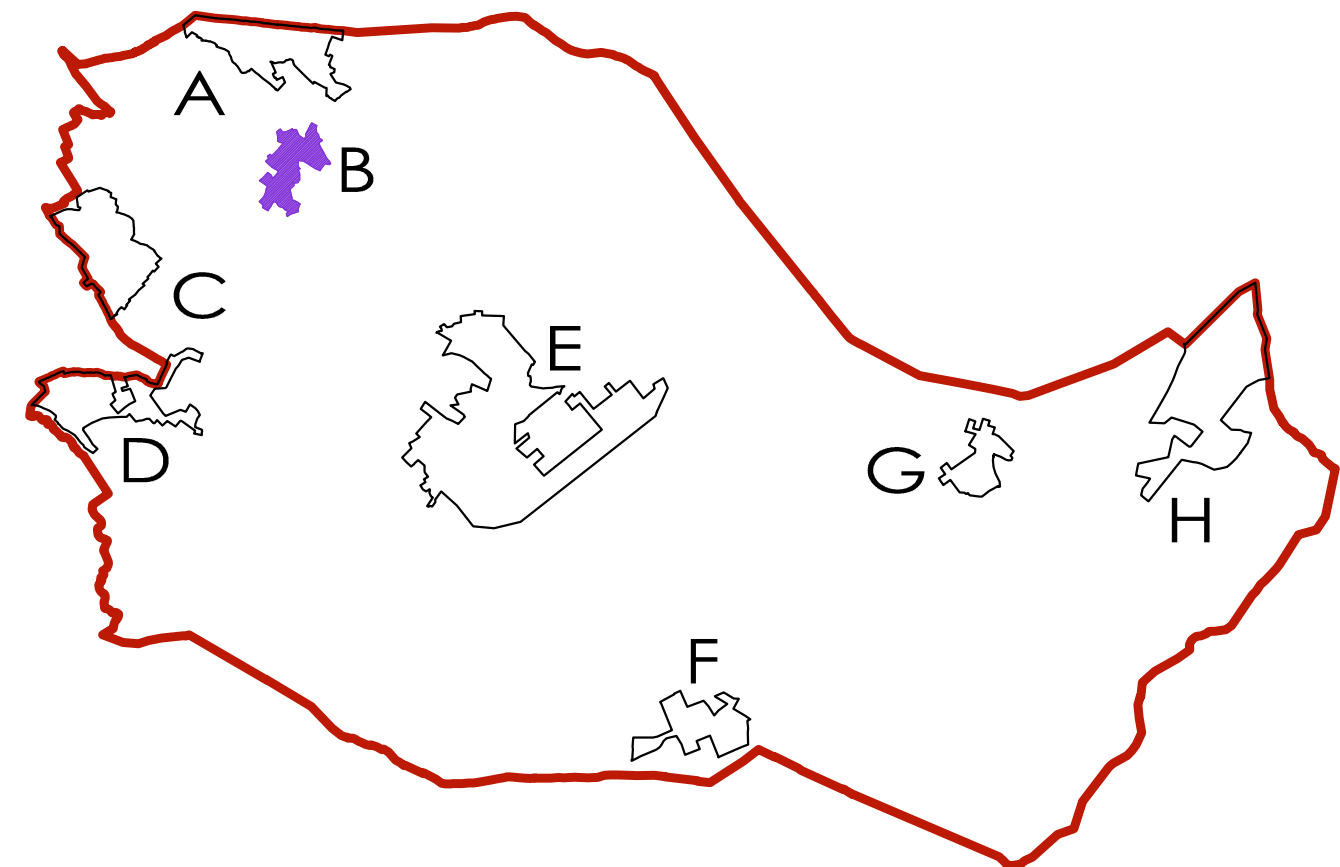
COORDINAMENTO E PROGETTO URBANISTICO:
Arch. Elisabetta Cicerchia



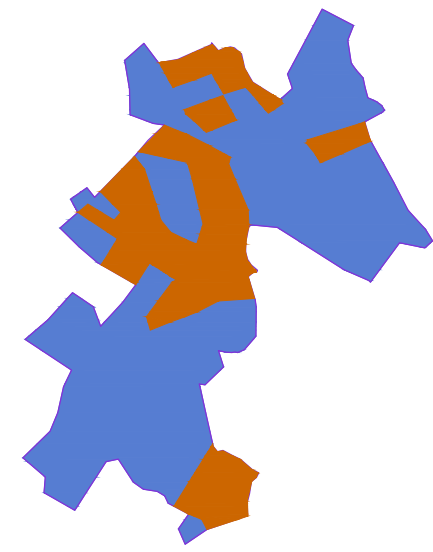
Collaborazione al progetto urbanistico: Arch. Iris Gioni

MAGGIO 2022

Individuazione nuclei spontaneamente sorti



Nucleo spontaneamente sorto "B" - Arcioni
Scala 1:10.000

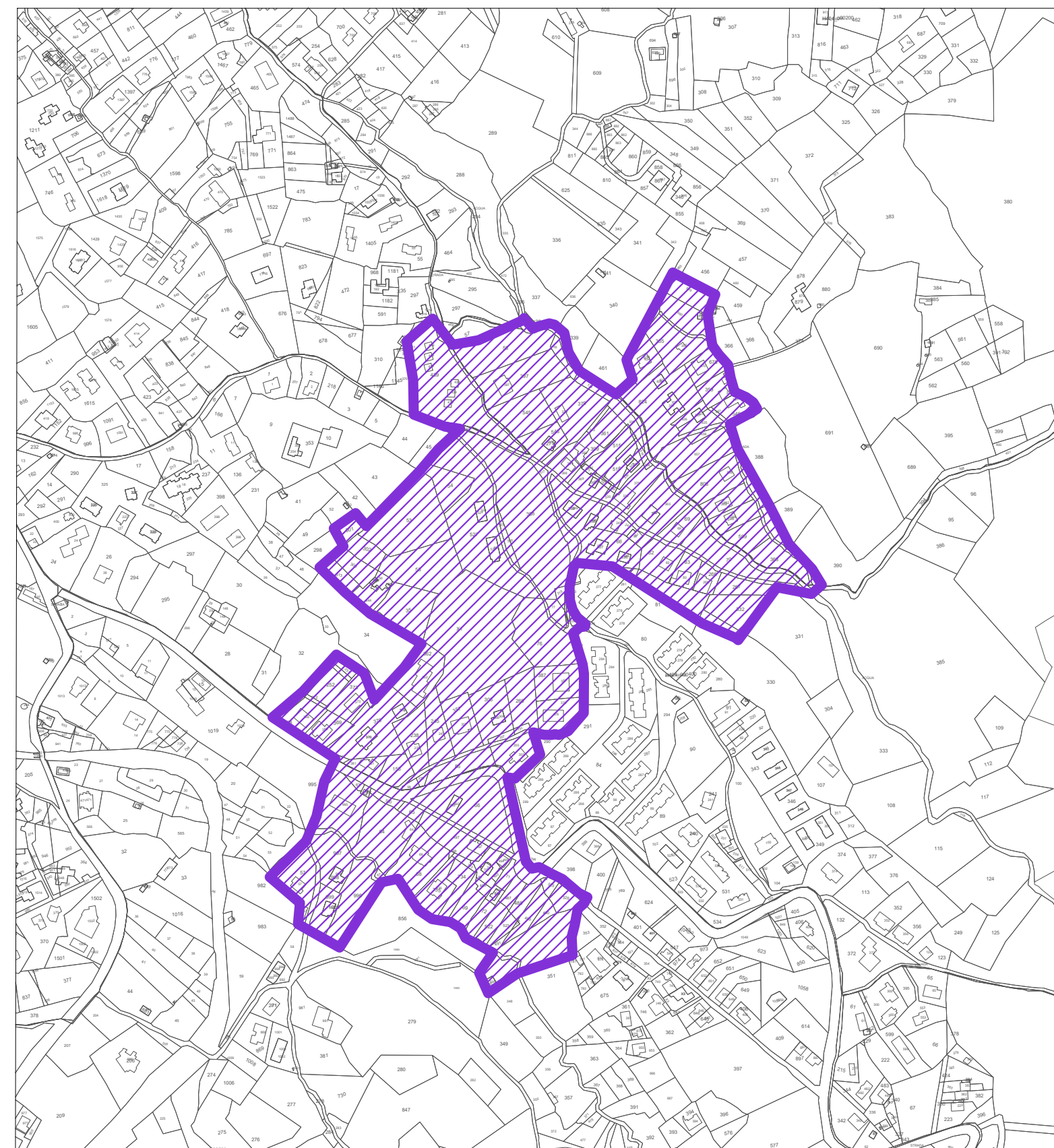


■ Aree libere
■ Aree edificate

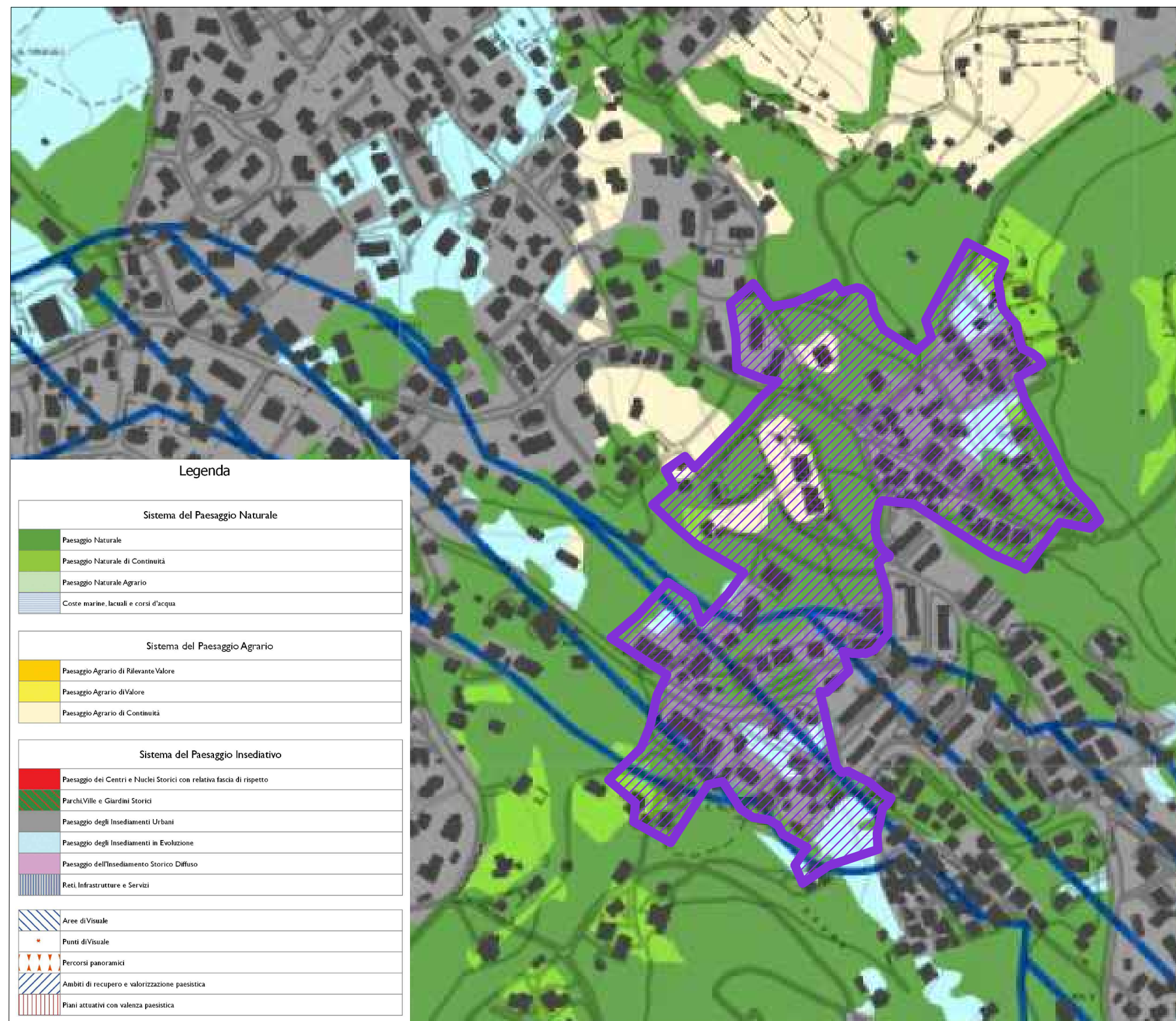
Superficie : 176 730 mq = 17.67 ha
Superficie edificata: 127 750 mq = 12.77 ha
Superficie non edificata: 48 849 mq = 4.88 ha
Abitanti stimati al 2021: 482 ab.

Rapporto densità territoriale stimata. ab/ha
482/38.13 = 12.64 ab/ha

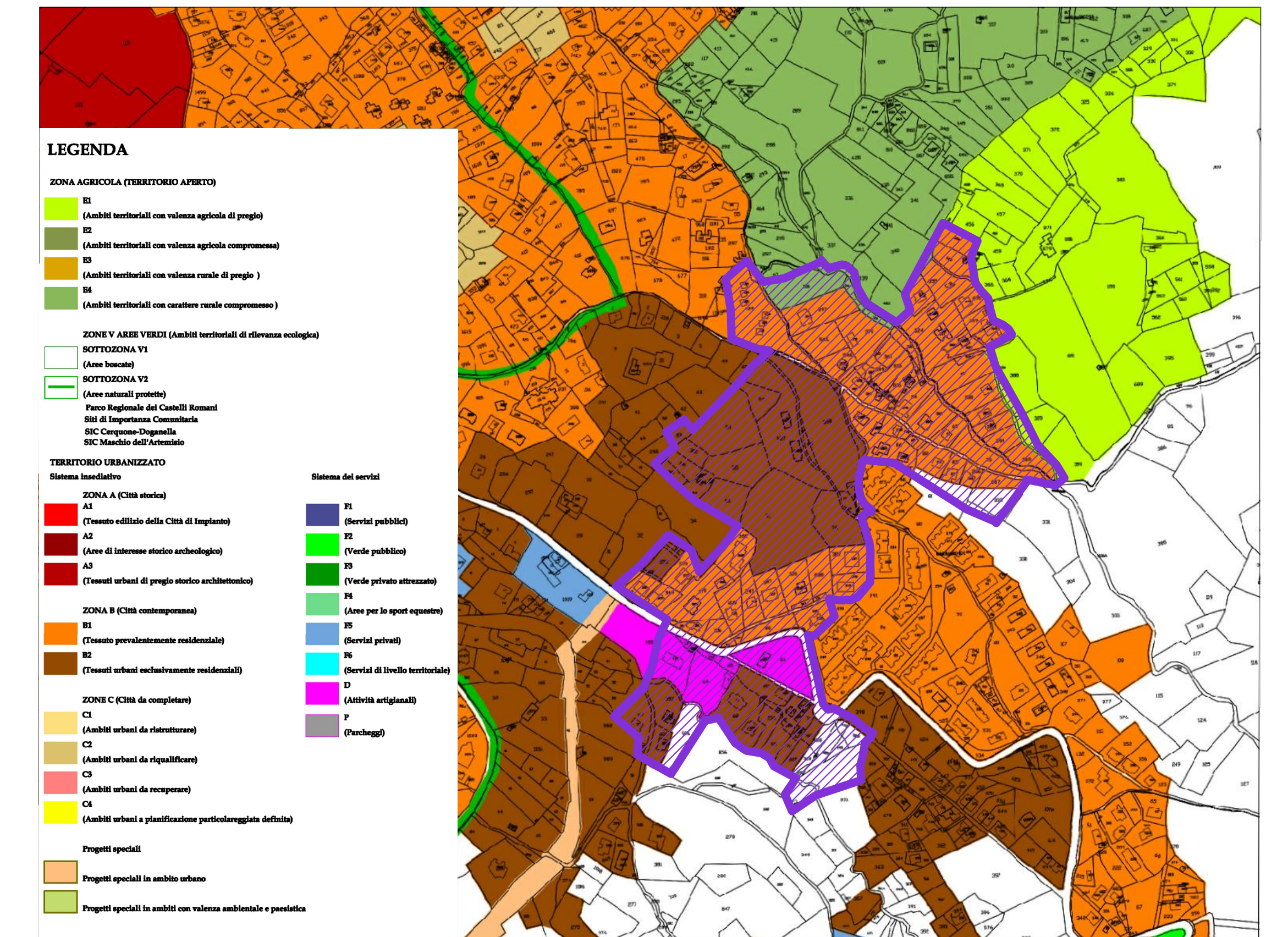
Perimetrazione Nucleo spontaneamente sorto su base CATASTALE Nucleo B



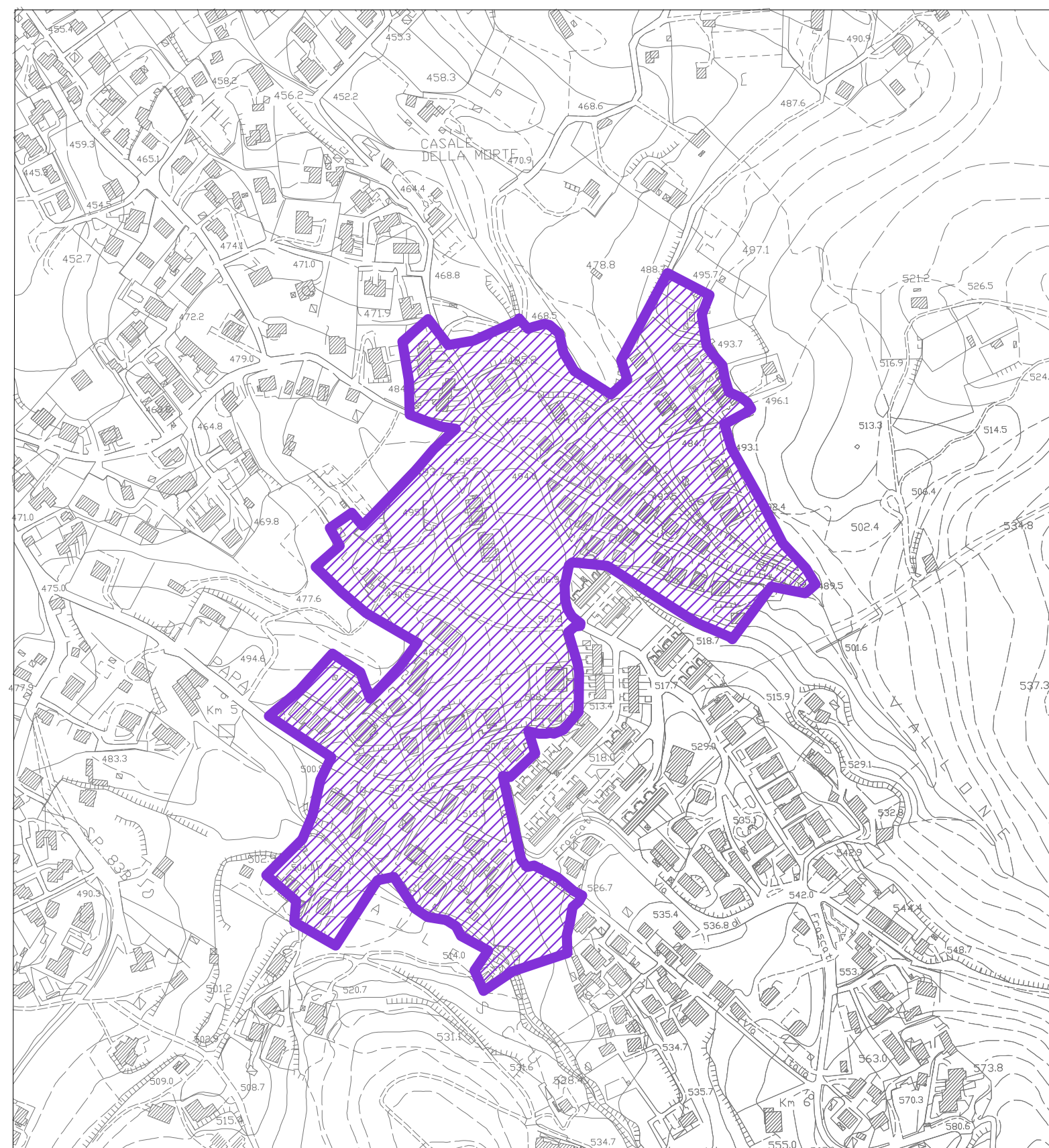
Analisi della Pianificazione di Settore Area Vasta P.T.P.R Tav. A Sistemi e Ambiti del Paesaggio



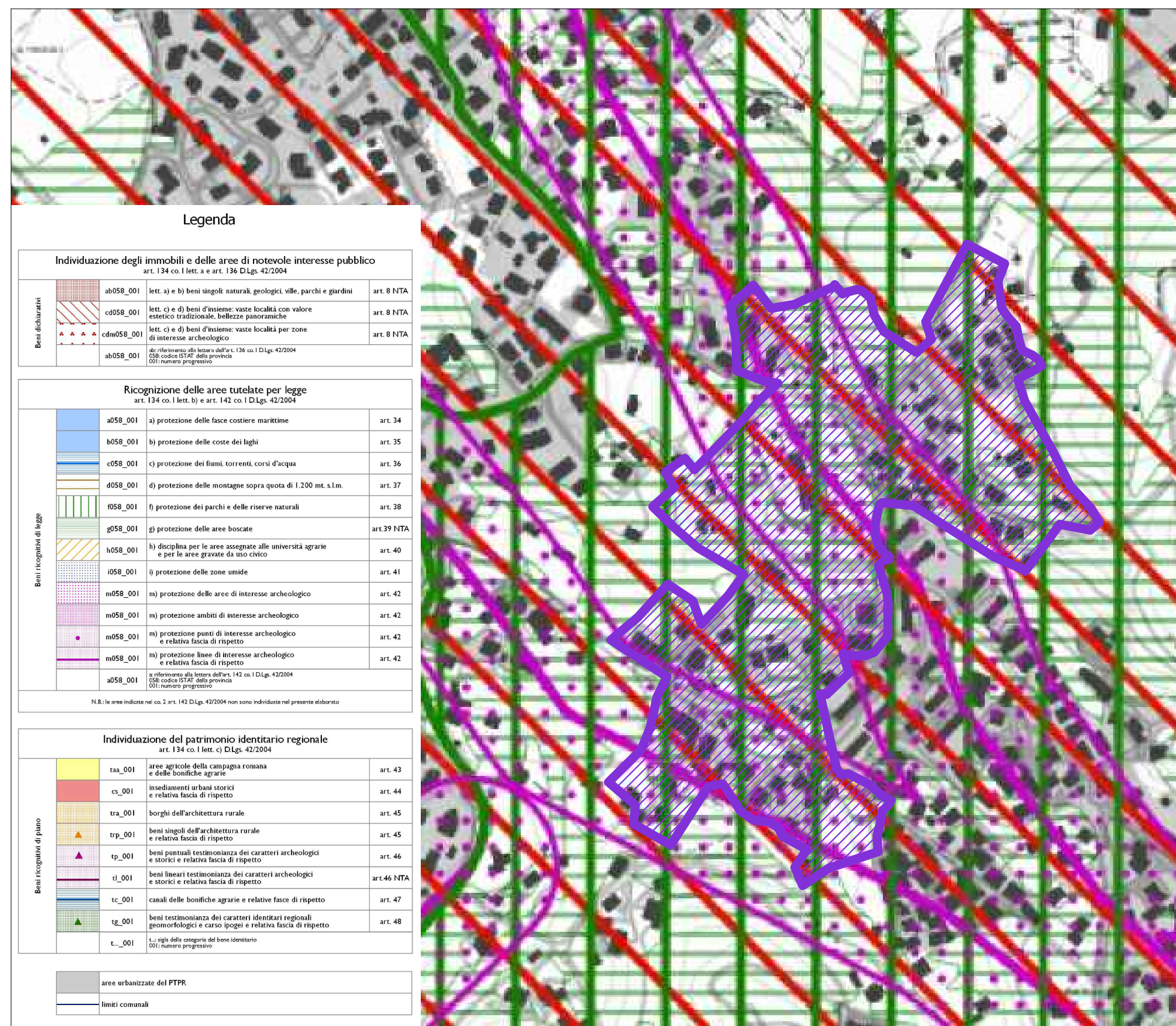
Variante al P.R.G (P.U.C.G) Disposizioni strutturali - Ambiti Urbani e Territoriali



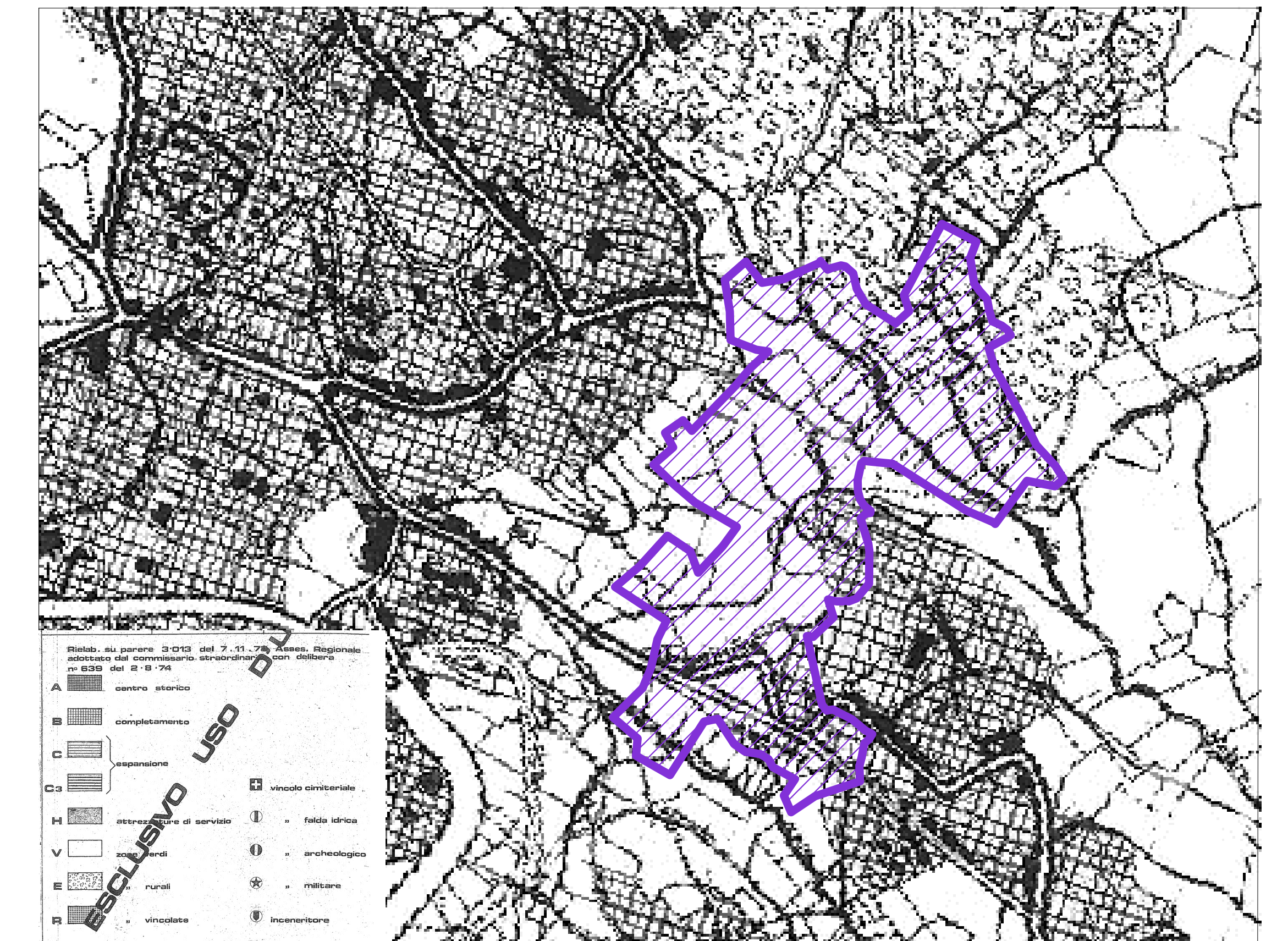
Perimetrazione Nucleo spontaneamente sorto su base CTR Nucleo B



Analisi della Pianificazione di Settore Area Vasta P.T.P.R Tav. B Beni Paesaggistici



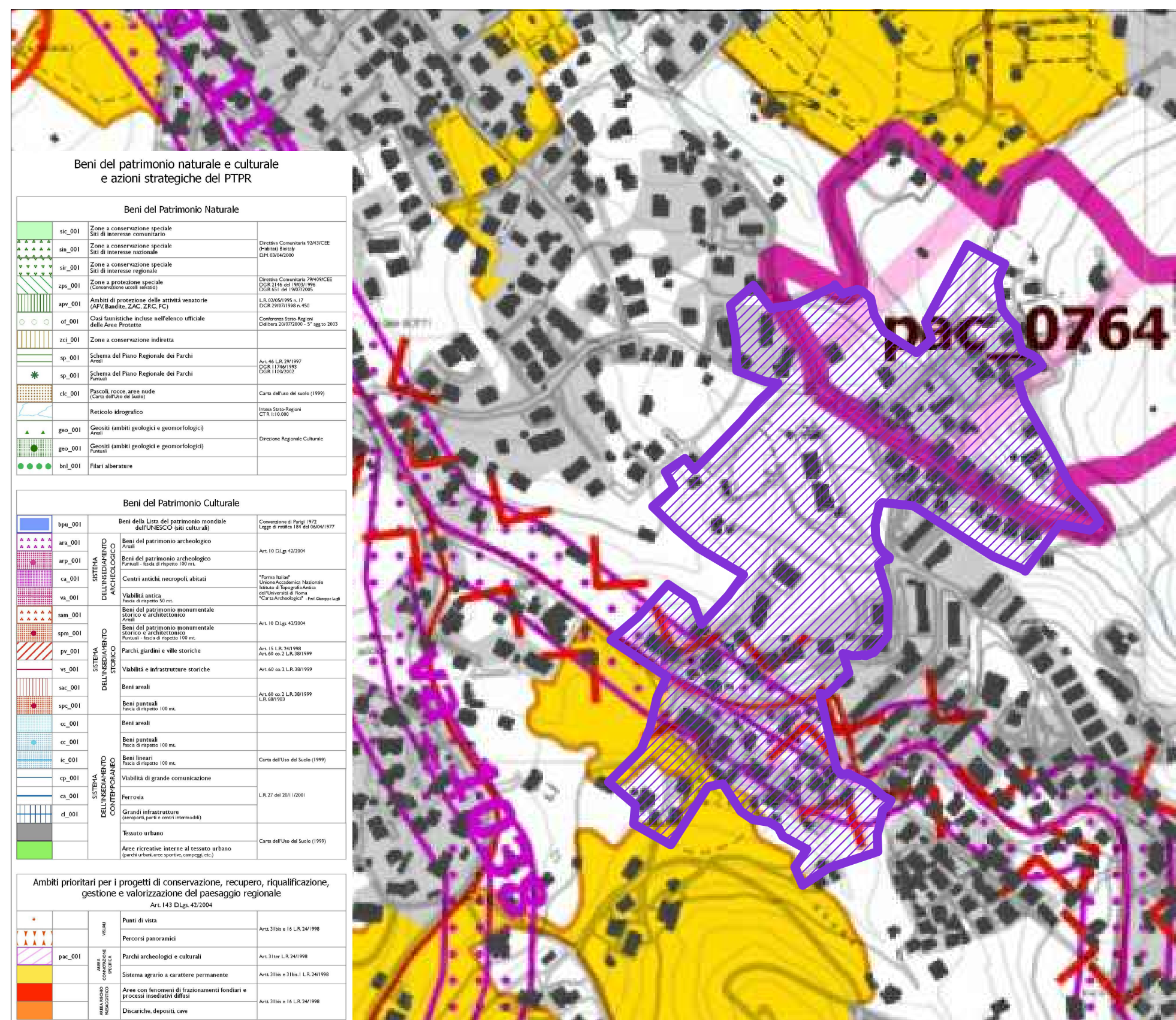
Rielaborazione su parere 3013 del 7/11/73 Asses. Regionale adottato dal commissario straordinario con delibera n. 639 del 2-8-74



Perimetrazione Nucleo spontaneamente sorto su ORTOFOTO Nucleo B



Analisi della Pianificazione di Settore Area Vasta P.T.P.R Tav. C Beni del Patrimonio Naturale e Culturale e Azioni Strategiche



Analisi consumo del suolo Nucleo B

