

**COMUNE DI ROCCA DI PAPA**  
Provincia di Roma




**RICOGNIZIONE DELLO STATO DELLA PIANIFICAZIONE LOCALE**  
Perimetrazione nuclei spontaneamente sorti (L.R. 28/1980)

**NUCLEO C - CALCARE** TAVOLA N. 16

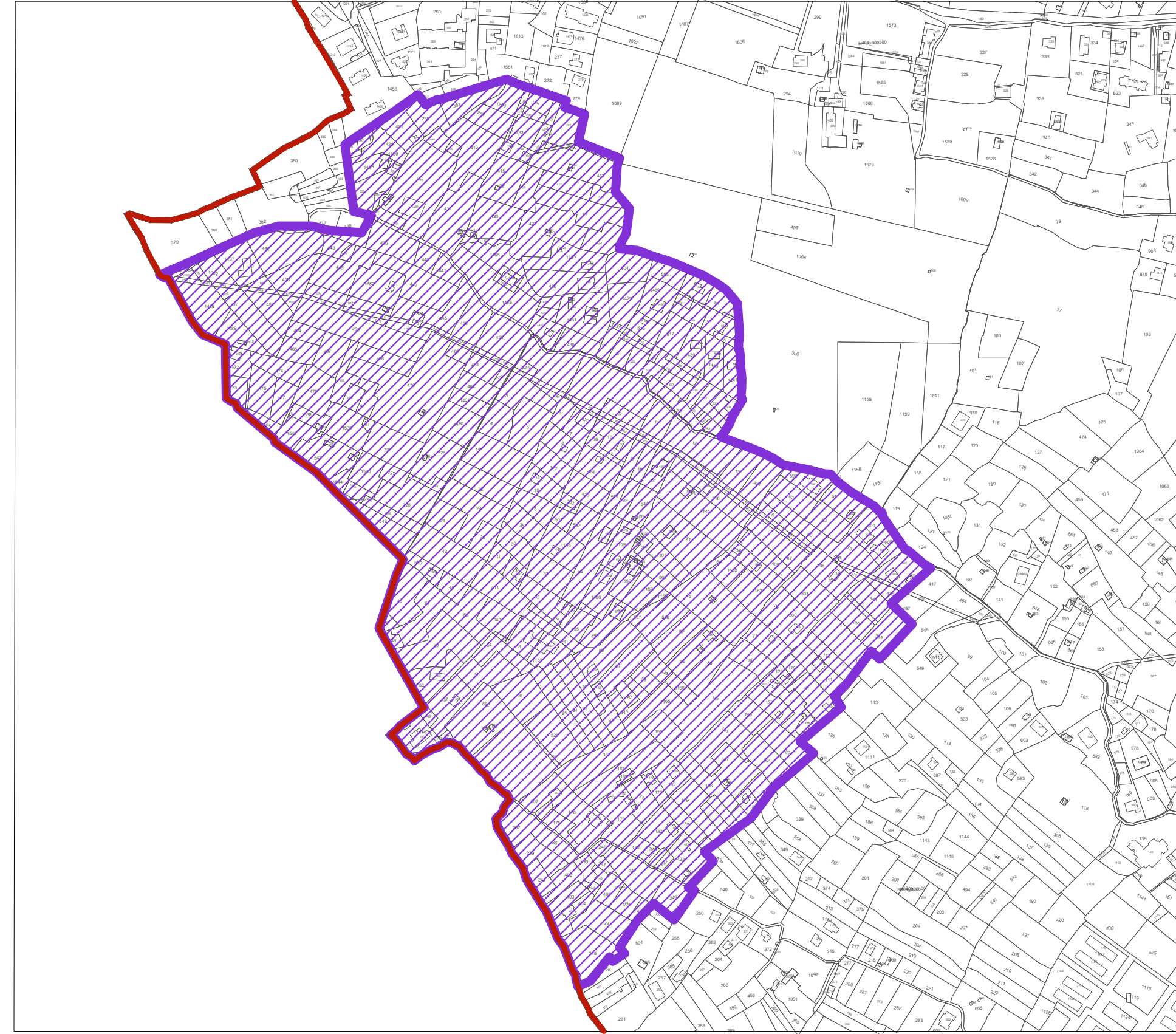
Scala di Rappresentazione: 1:5.000  
IL SINDACO DEL COMUNE DI ROCCA DI PAPA: Veronica Cimino

COORDINAMENTO E PROGETTO URBANISTICO: Arch. Elisabetta Cicerchia  
Collaborazione al progetto urbanistico: Arch. Iris Gjoni

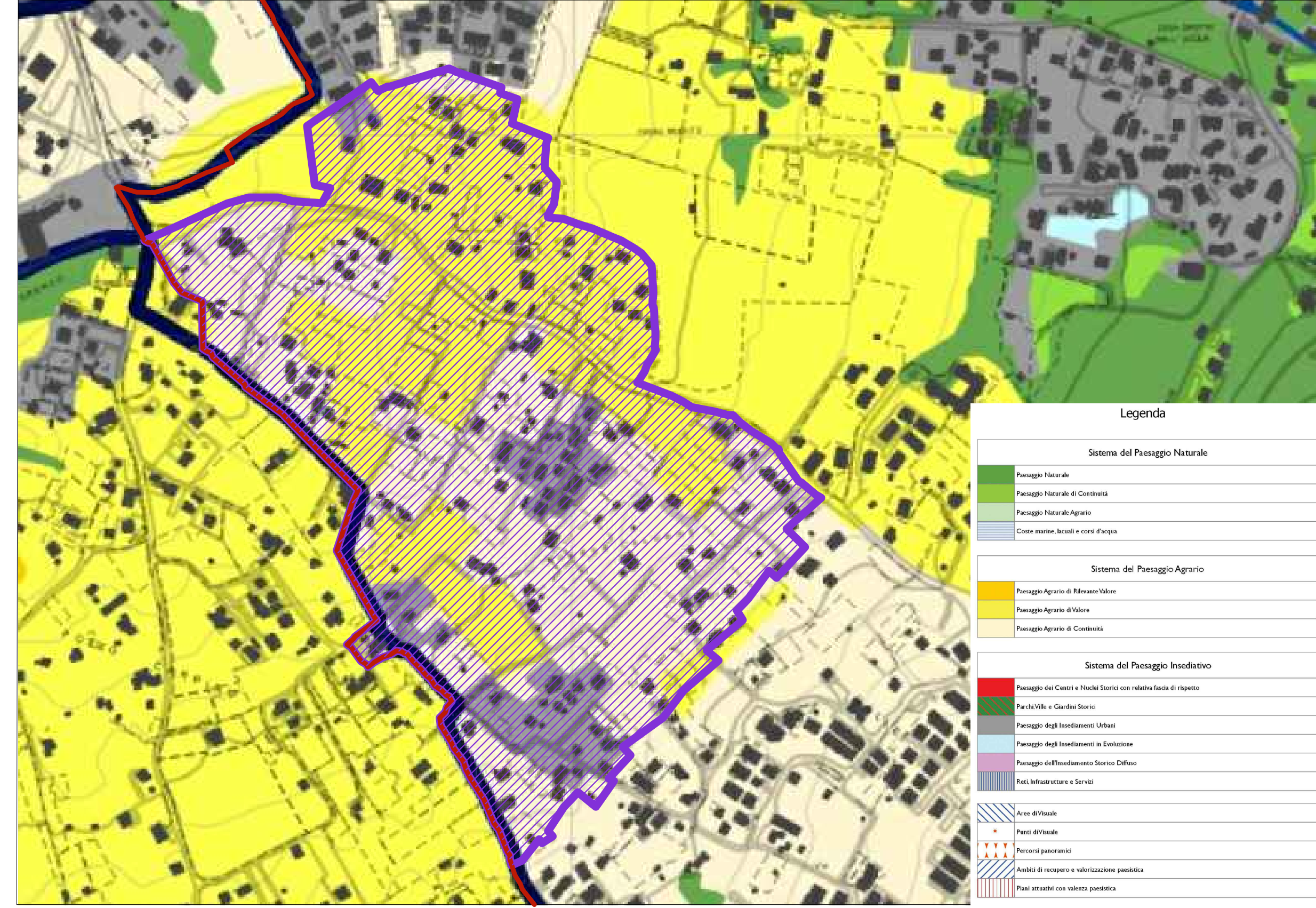


MAGGIO 2022

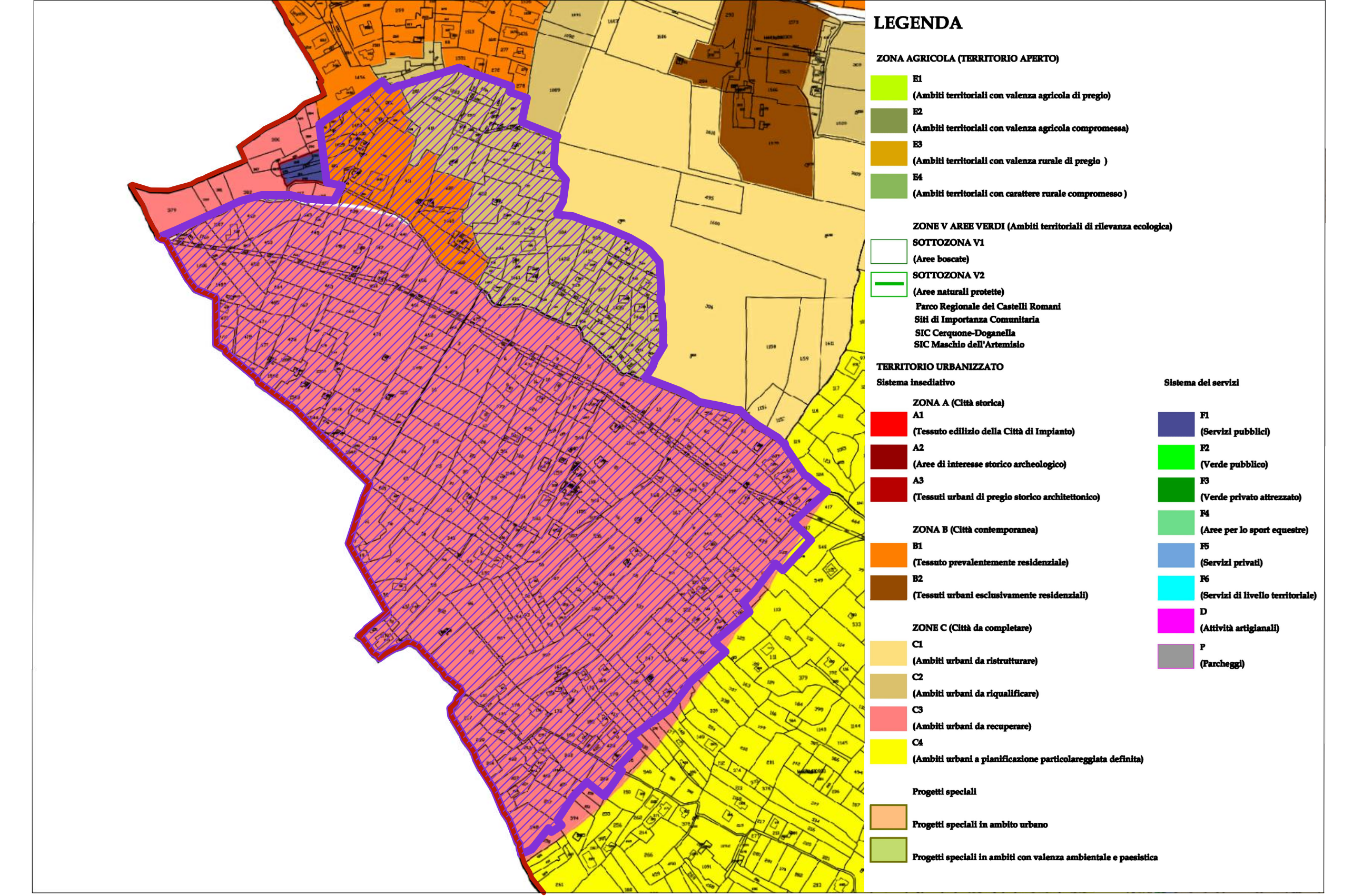
Perimetrazione Nucleo spontaneamente sorto su base CATASTALE  
Nucleo C



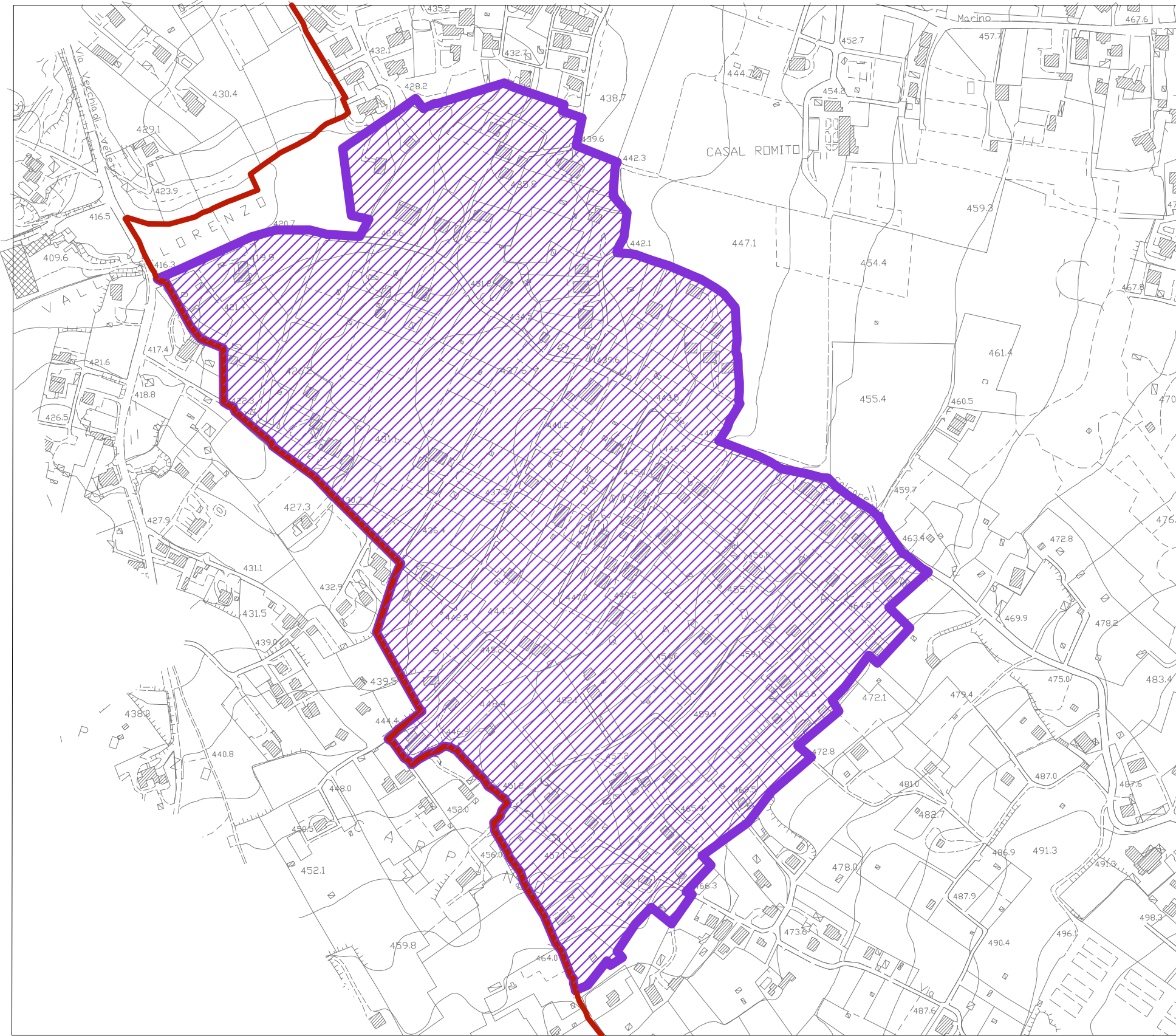
Analisi della Pianificazione di Settore Area Vasta P.T.P.R  
Tav. A Sistemi e Ambiti del Paesaggio



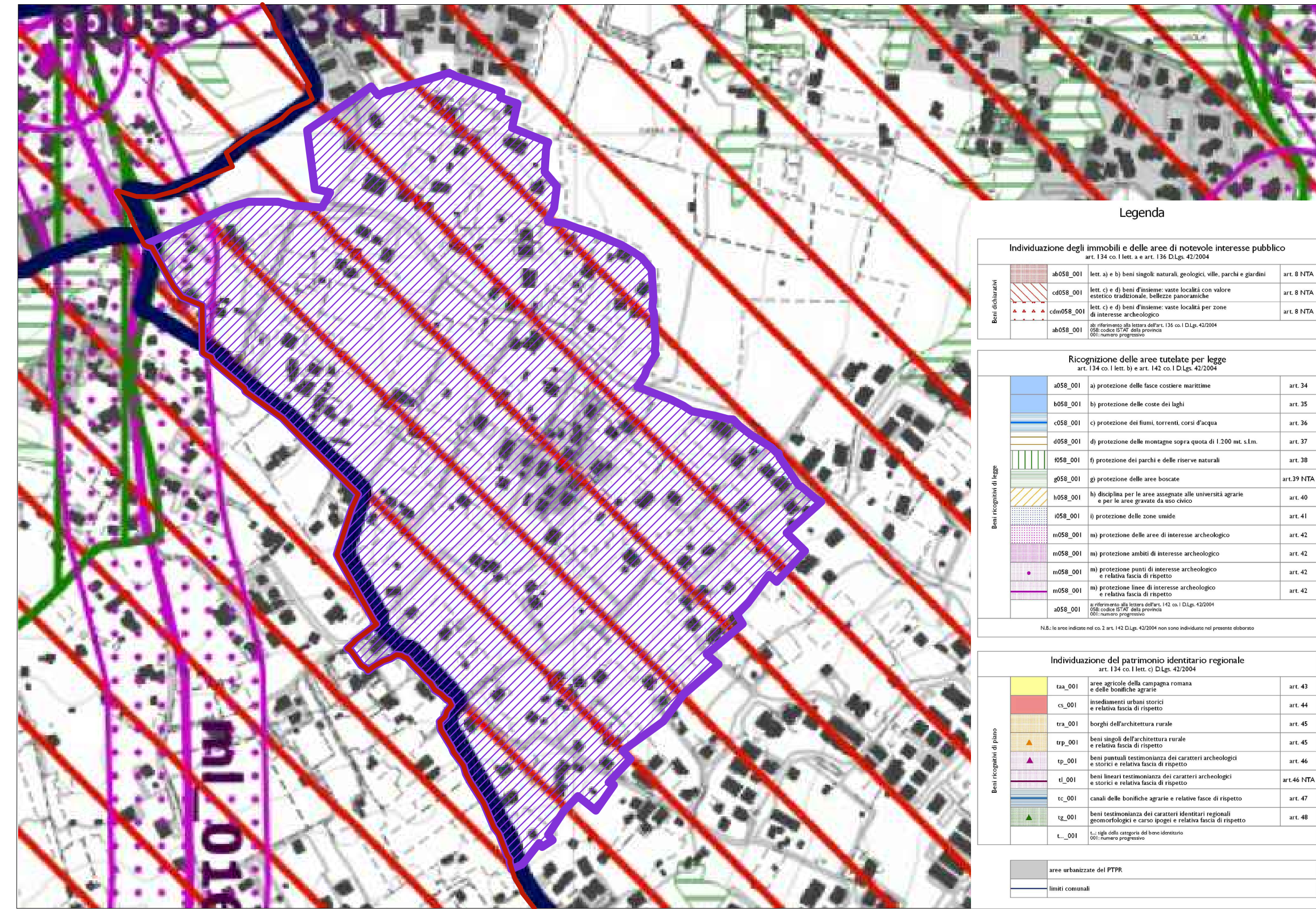
Variante al P.R.G (P.U.C.G)  
Disposizioni strutturali - Ambiti Urbani e Territoriali



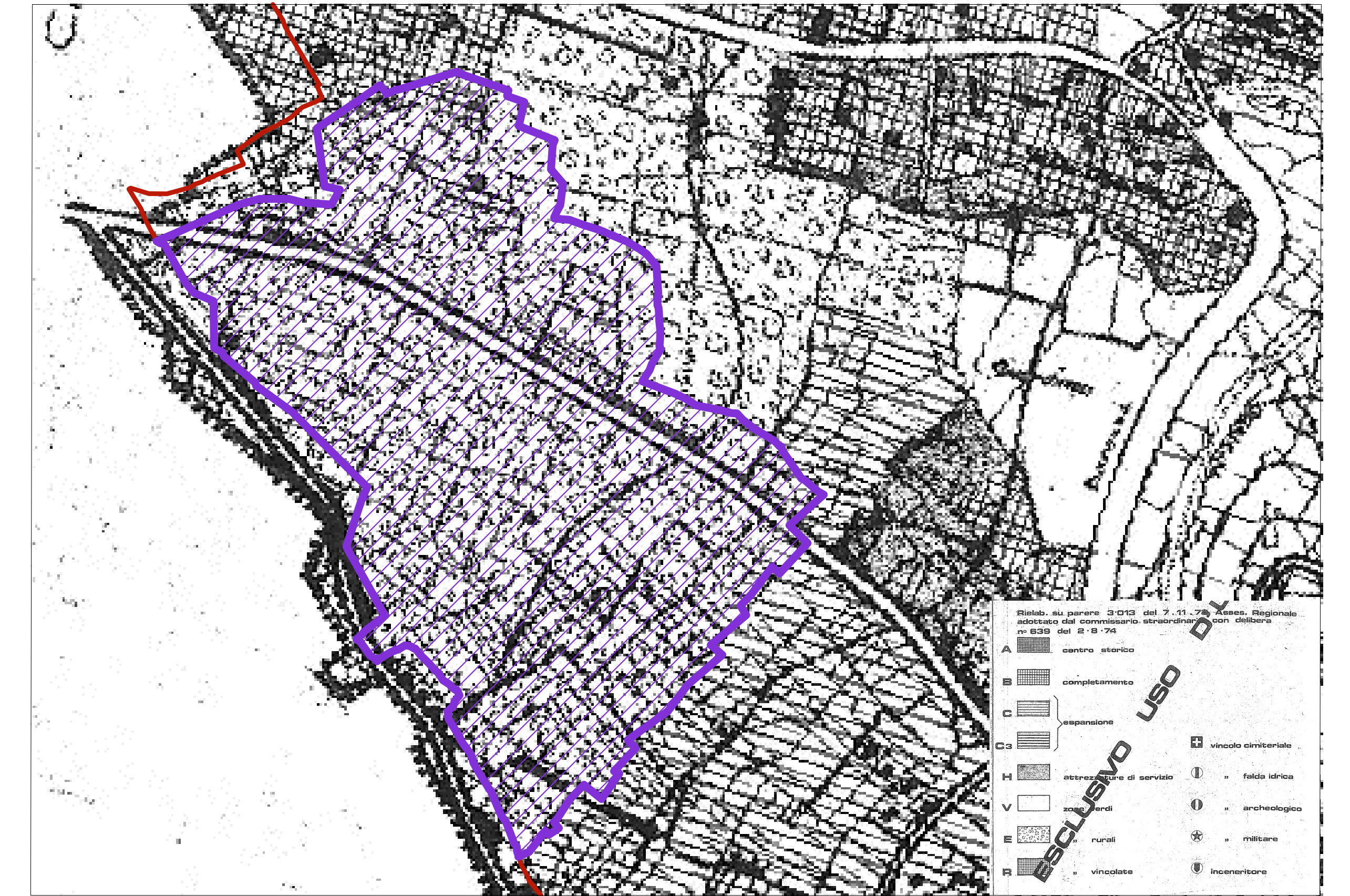
Perimetrazione Nucleo spontaneamente sorto su base CTR  
Nucleo C



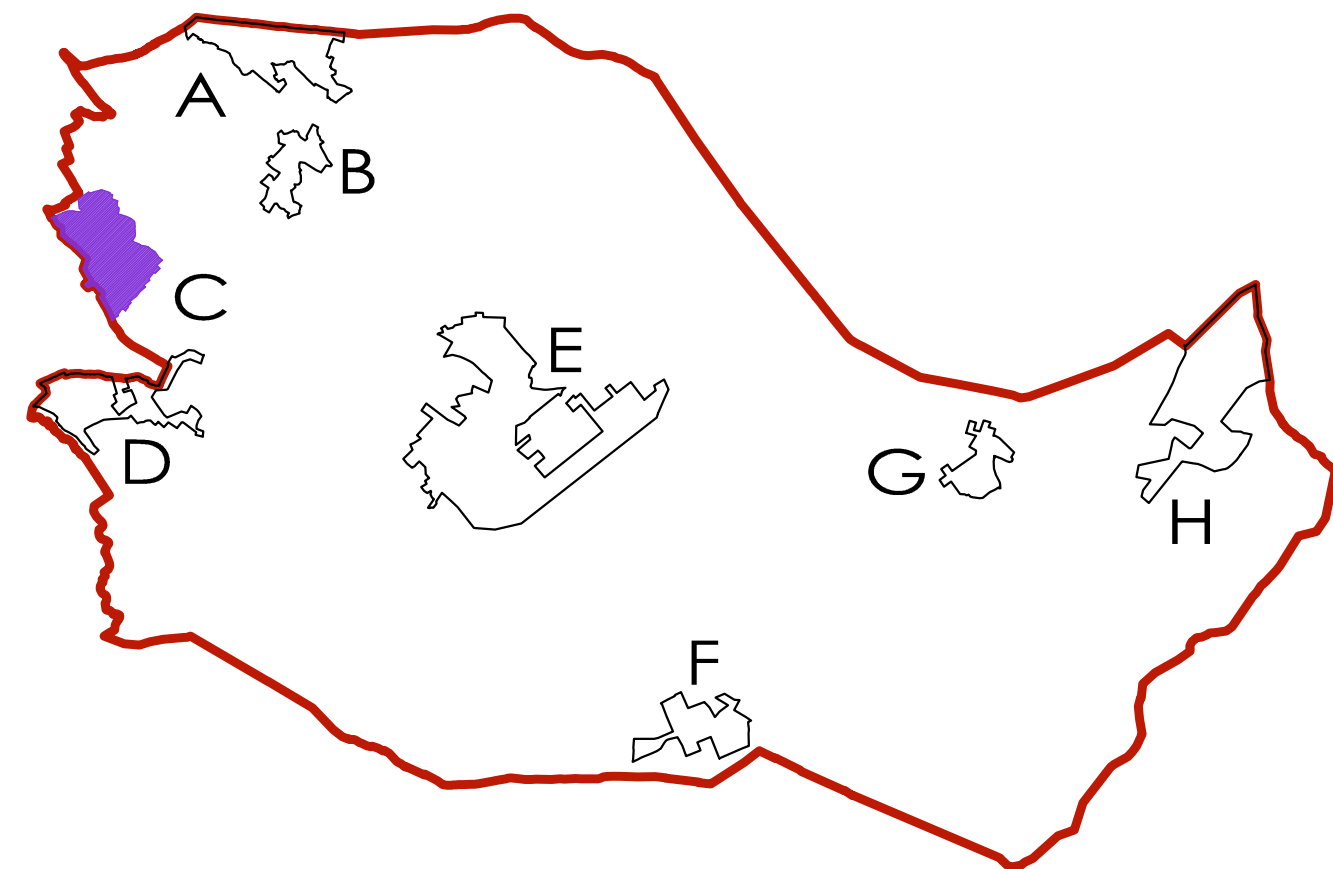
Analisi della Pianificazione di Settore Area Vasta P.T.P.R  
Tav. B Beni Paesaggistici



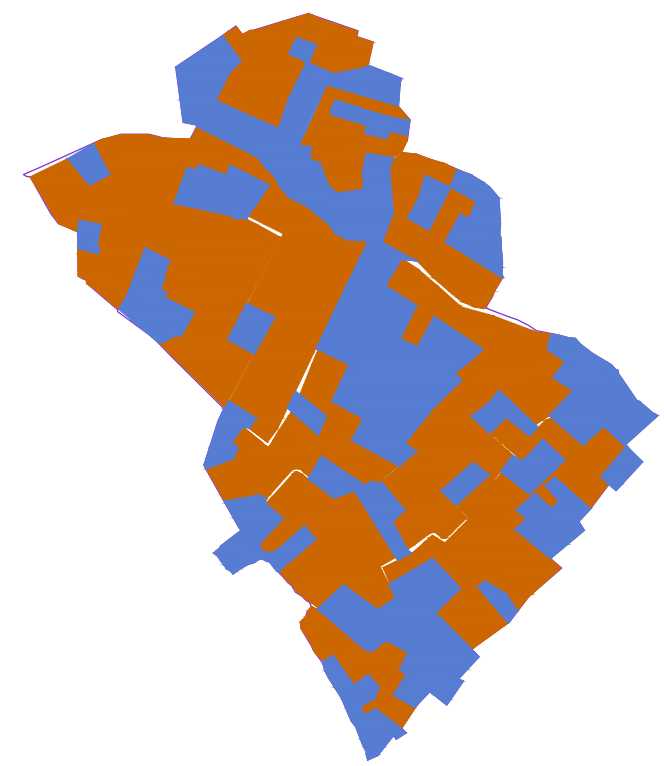
Rielaborazione su parere 3013 del 7/11/ 73 Asses. Regionale adottato dal commissario straordinario  
con delibera n. 639 del 2-8-74



Individuazione nuclei spontaneamente sorti



Nucleo spontaneamente sorto "C" - CALCARE  
Scala 1:10.000



■ Aree libere  
■ Aree edificate

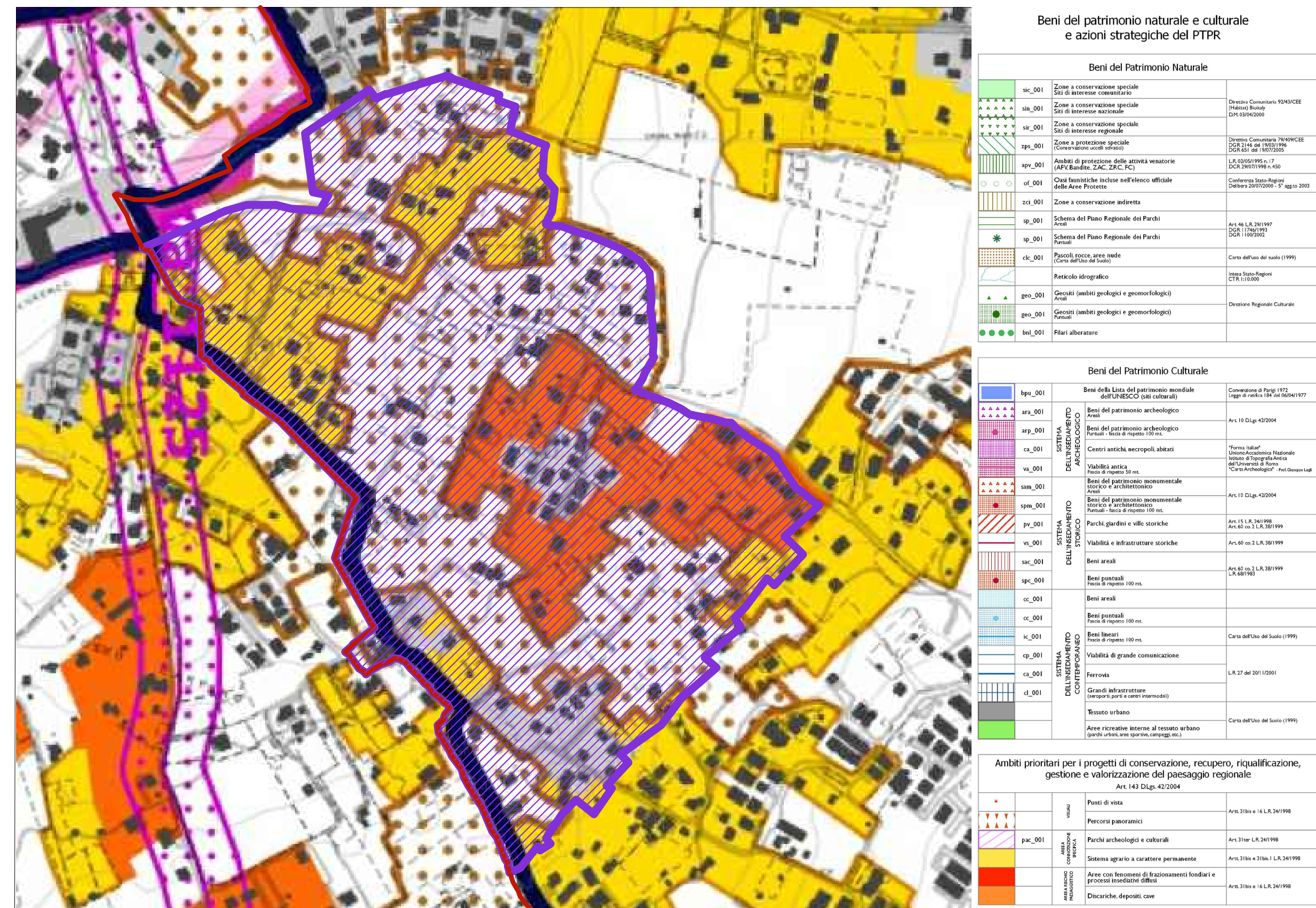
Superficie : 409 637 mq = 40.96 ha  
Superficie edificata: 162 784 mq = 16.27 ha  
Superficie non edificata: 246 853 mq = 24.68 ha  
Abitanti stimati al 2021: 827 ab.

Rapporto densità territoriale stimata, ab/ha  
827/40.96 = 20,19 ab/ha

Perimetrazione Nucleo spontaneamente sorto su ORTOFOTO  
Nucleo C



Analisi della Pianificazione di Settore Area Vasta P.T.P.R  
Tav. C Beni del Patrimonio Naturale e Culturale e Azioni Strategiche



Analisi consumo del suolo  
Nucleo C

