

**COMUNE DI ROCCA DI PAPA**  
Provincia di Roma




**RICOGNIZIONE DELLO STATO DELLA PIANIFICAZIONE LOCALE**  
Perimetrazione nuclei spontaneamente sorti (L.R. 28/1980)

**NUCLEO D - I COLLI** TAVOLA N. 17  
Scala di Rappresentazione: 1:5.000

IL SINDACO DEL COMUNE DI ROCCA DI PAPA:  
Veronica Cimino

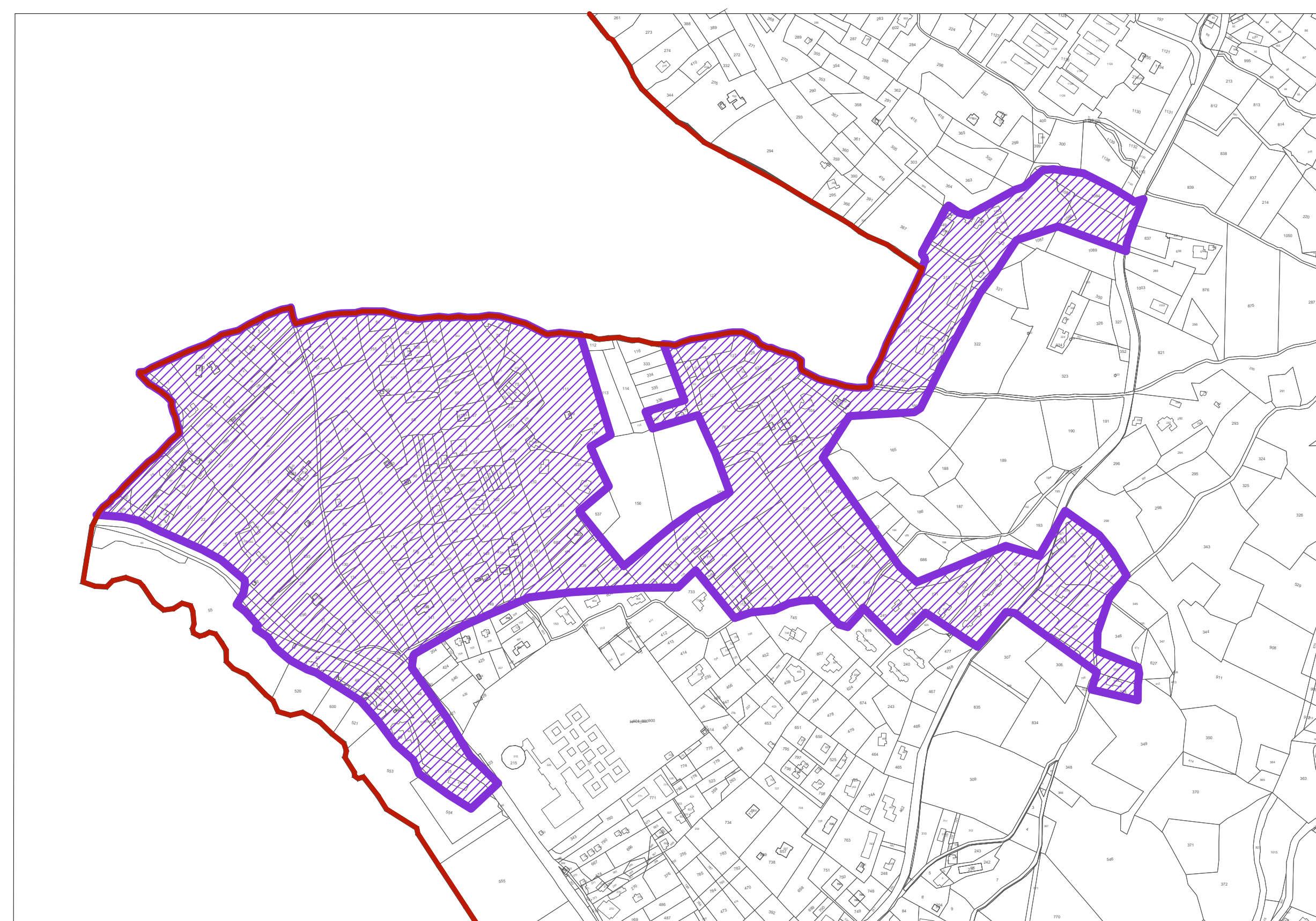
COORDINAMENTO E PROGETTO URBANISTICO:  
Arch. Elisabetta Cicerchia

Collaborazione al progetto urbanistico: Arch. Iris Gjoni

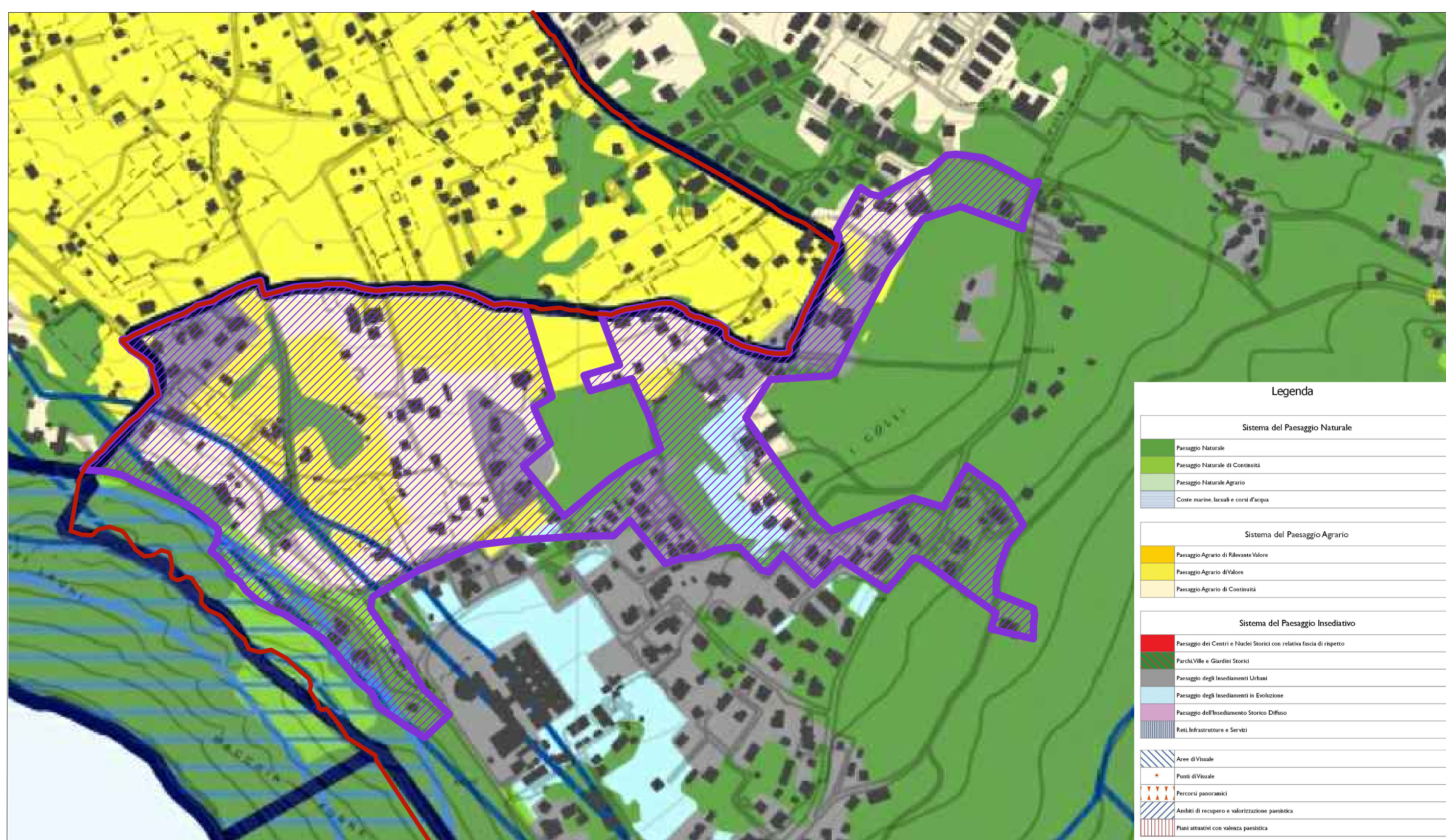


MAGGIO 2022

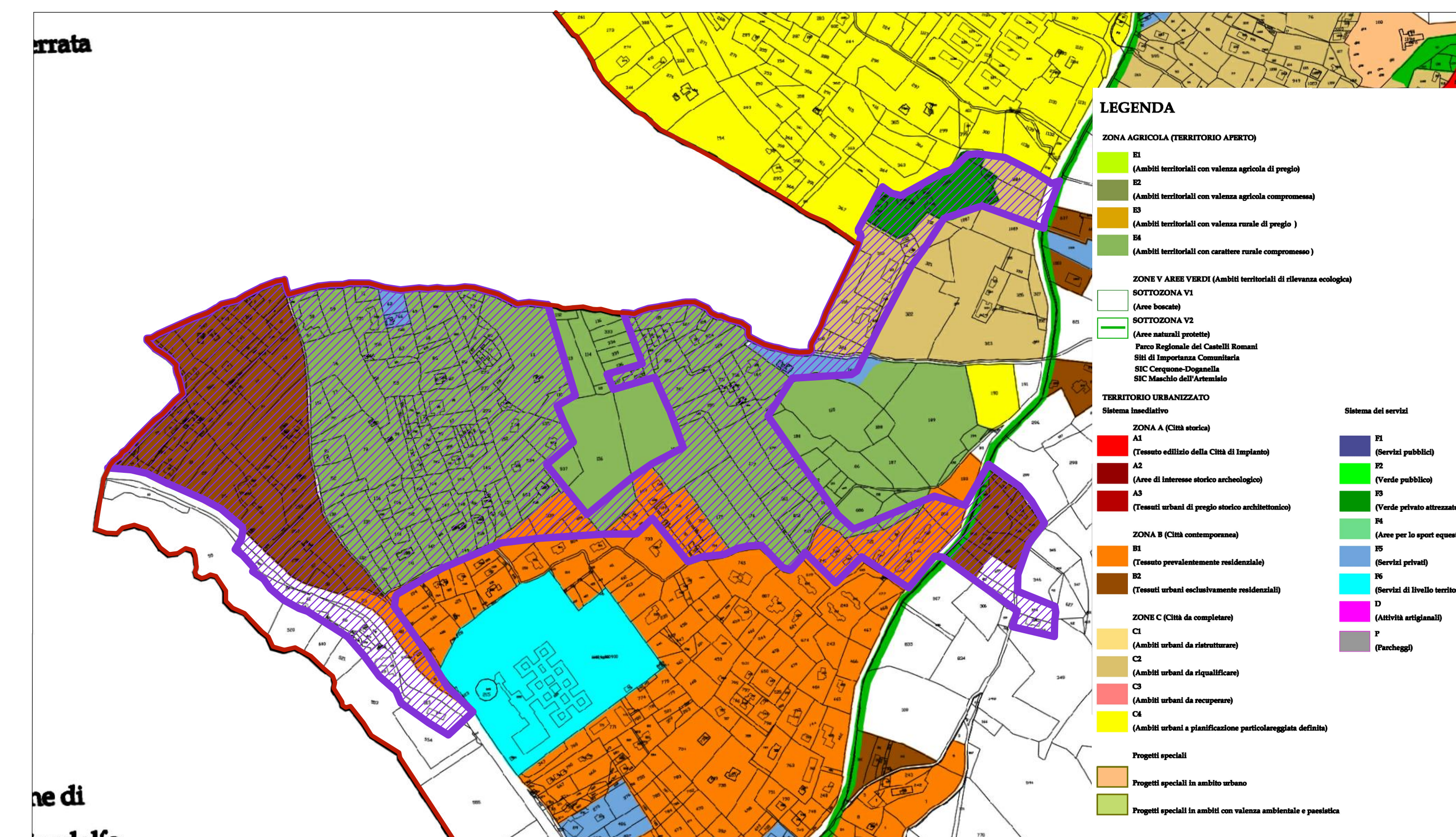
Perimetrazione Nucleo spontaneamente sorto su base CATASTALE Nucleo D



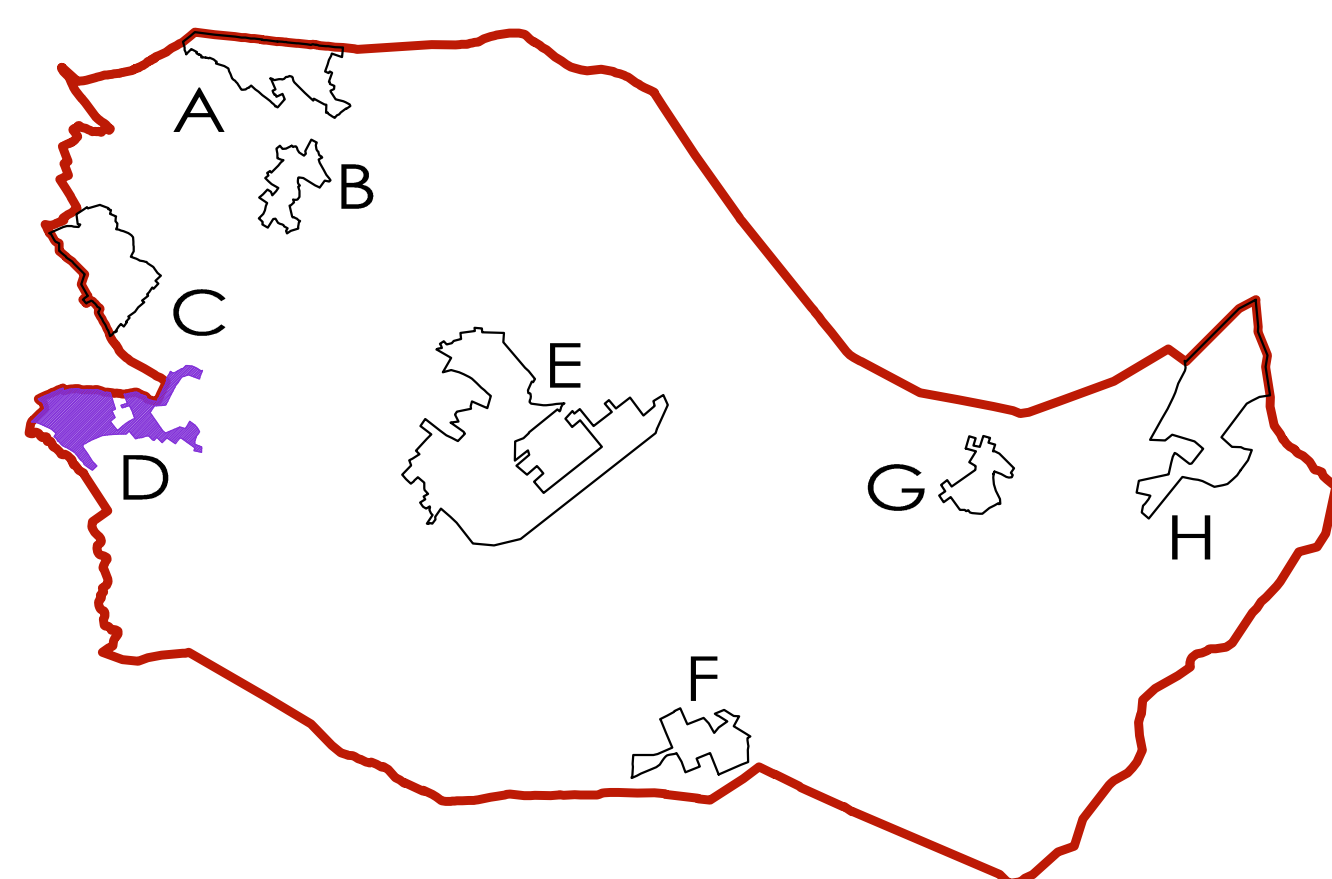
Analisi della Pianificazione di Settore Area Vasta P.T.P.R Tav. A Sistemi e Ambienti del Paesaggio



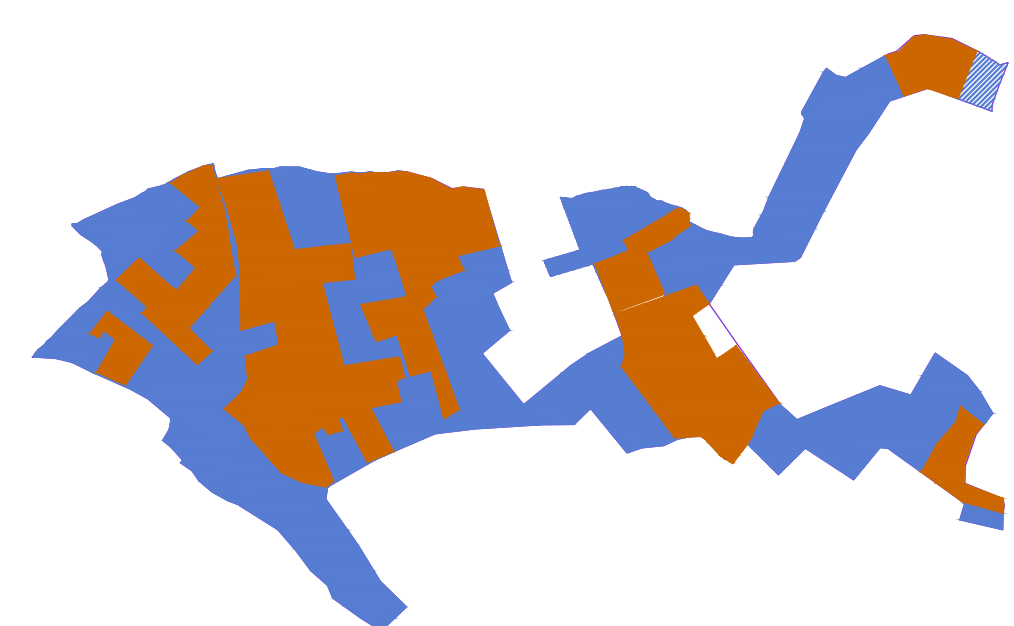
Variante al P.R.G. (P.U.C.G.) Disposizioni strutturali - Ambiti Urbani e Territoriali



Individuazione nuclei spontaneamente sorti



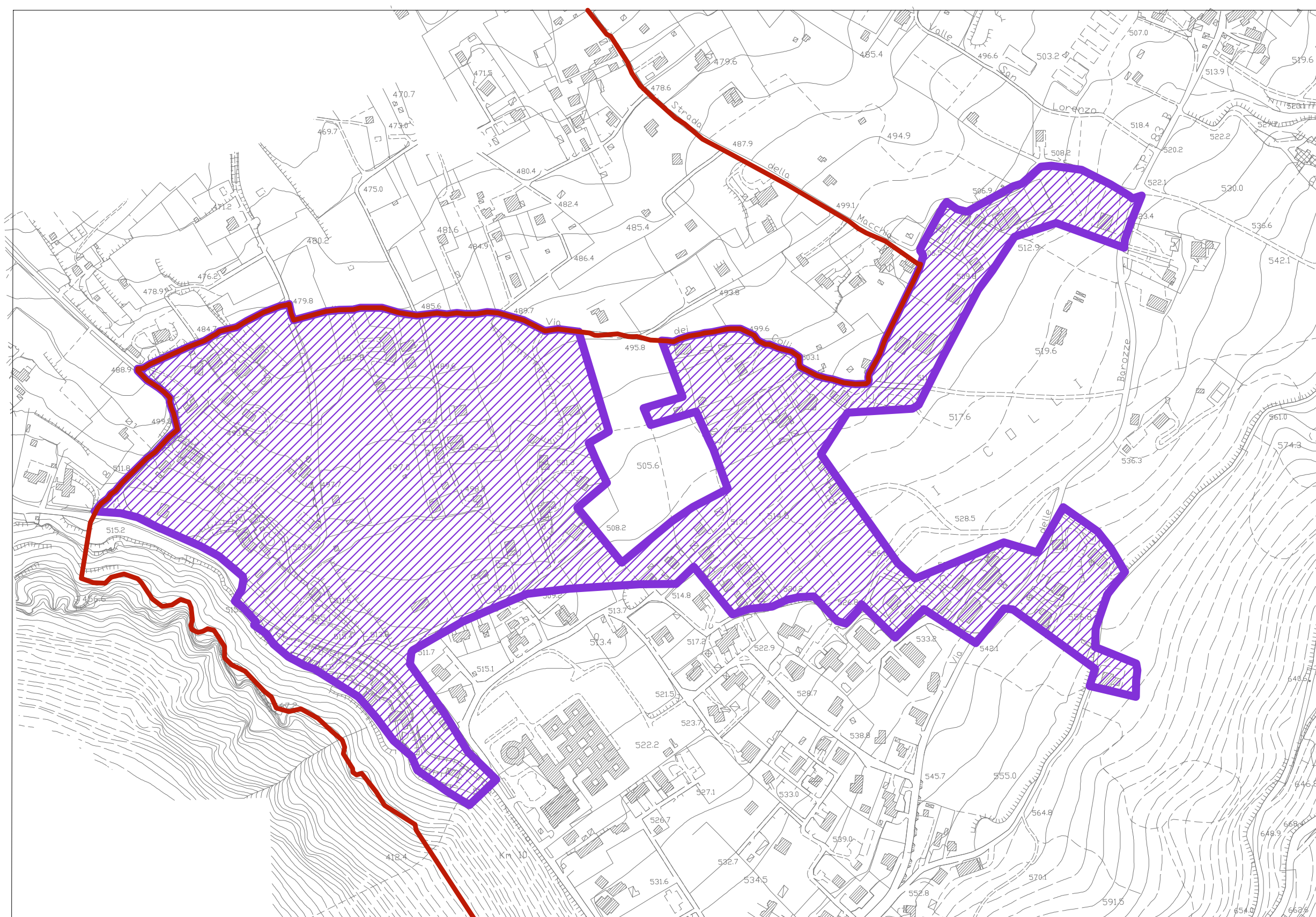
Nucleo spontaneamente sorto "D" - I COLLI  
Scala 1:10.000



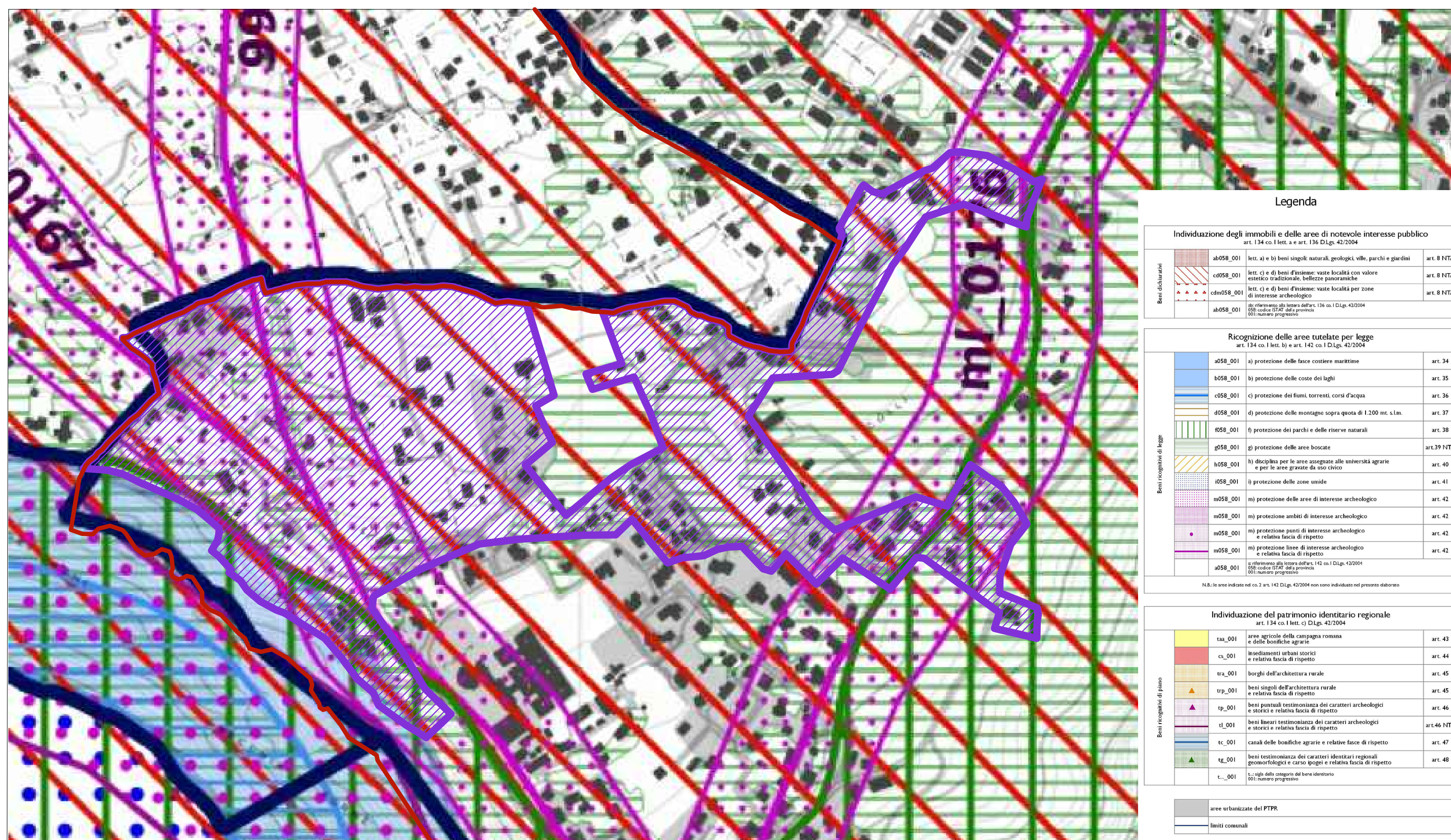
■ Aree libere  
■ Aree edificate

Superficie : 361 710 mq = 36.17 ha  
 Popolazione residente stimata: 725 abitanti  
 Superficie edificata: 209 289 mq = 20.92 ha  
 Superficie non edificata: 152 421 mq = 15.24 ha  
 Rapporto densità territoriale stimata, ab/ha  
 725/36.17 = 20.04 ab/ha

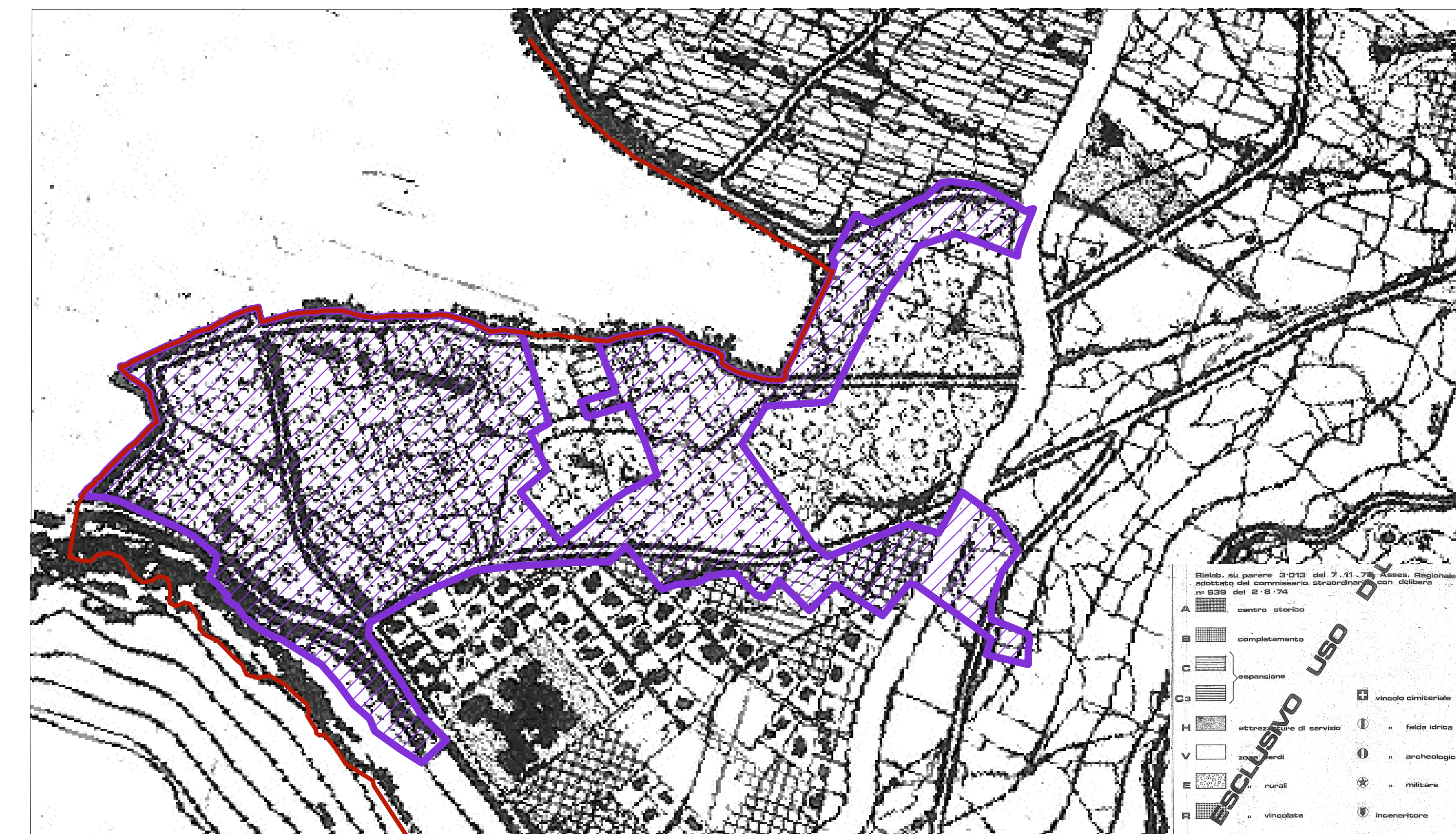
Perimetrazione Nucleo spontaneamente sorto su base CTR Nucleo D



Analisi della Pianificazione di Settore Area Vasta P.T.P.R Tav. B Beni Paesaggistici



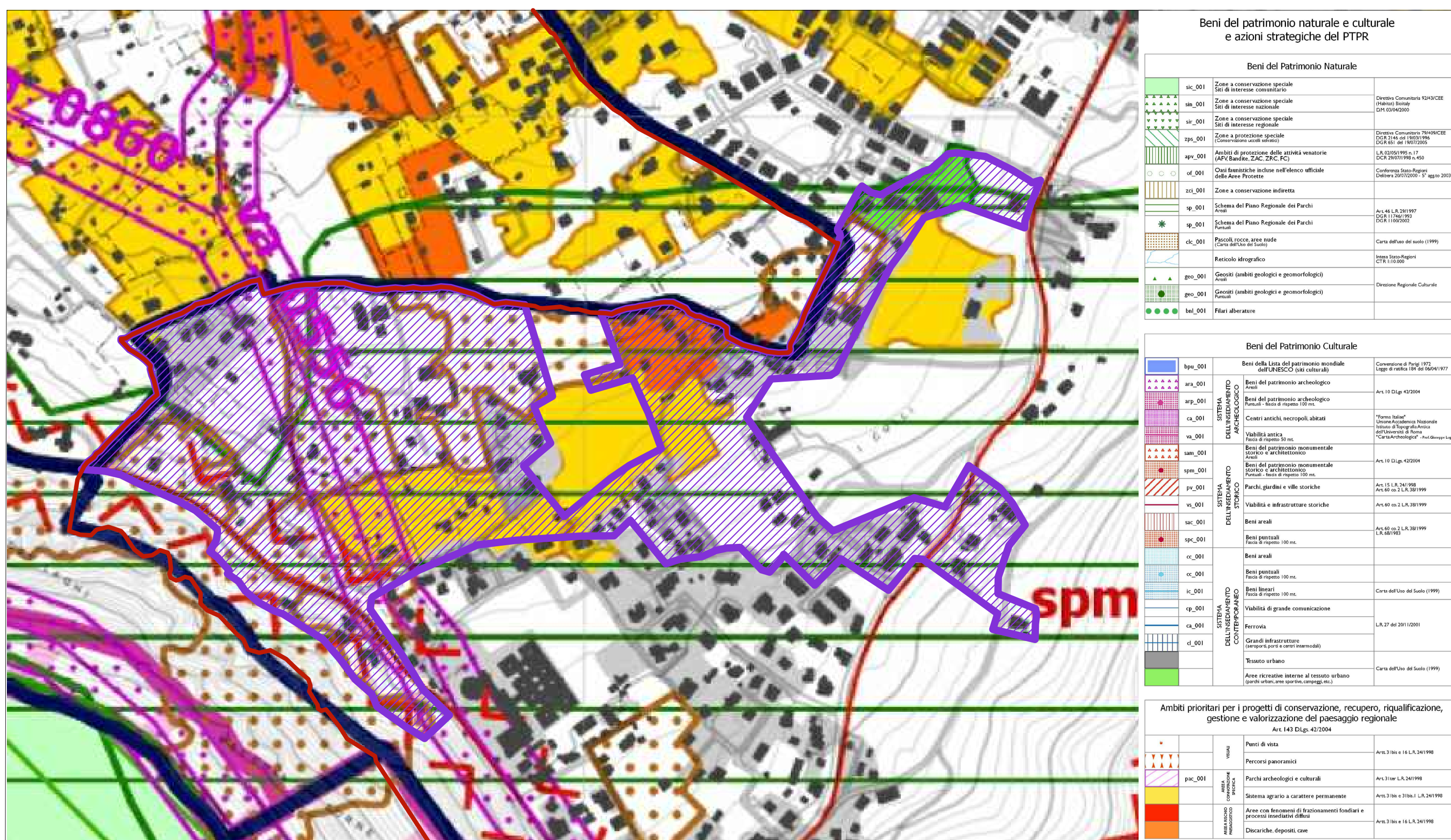
Rielaborazione su parere 3013 del 7/11/73 Asses. Regionale adottato dal commissario straordinario con delibera n. 639 del 2-8-74



Perimetrazione Nucleo spontaneamente sorto su ORTOFOTO Nucleo D



Analisi della Pianificazione di Settore Area Vasta P.T.P.R Tav. C Beni del Patrimonio Naturale e Culturale e Azioni Strategiche



Analisi consumo del suolo Nucleo D

