



# COMUNE DI ROCCA DI PAPA

Provincia di Roma



## RICOGNIZIONE DELLO STATO DELLA PIANIFICAZIONE LOCALE

Per la ricostruzione nuclei spontaneamente sorti e aggiornamento del PRG

NUCLEO E - CAMPI TAVOLA N.18b

Scala di Rappresentazione: 1:5.000  
IL SINDACO DEL COMUNE DI ROCCA DI PAPA:  
Veronica Cimino

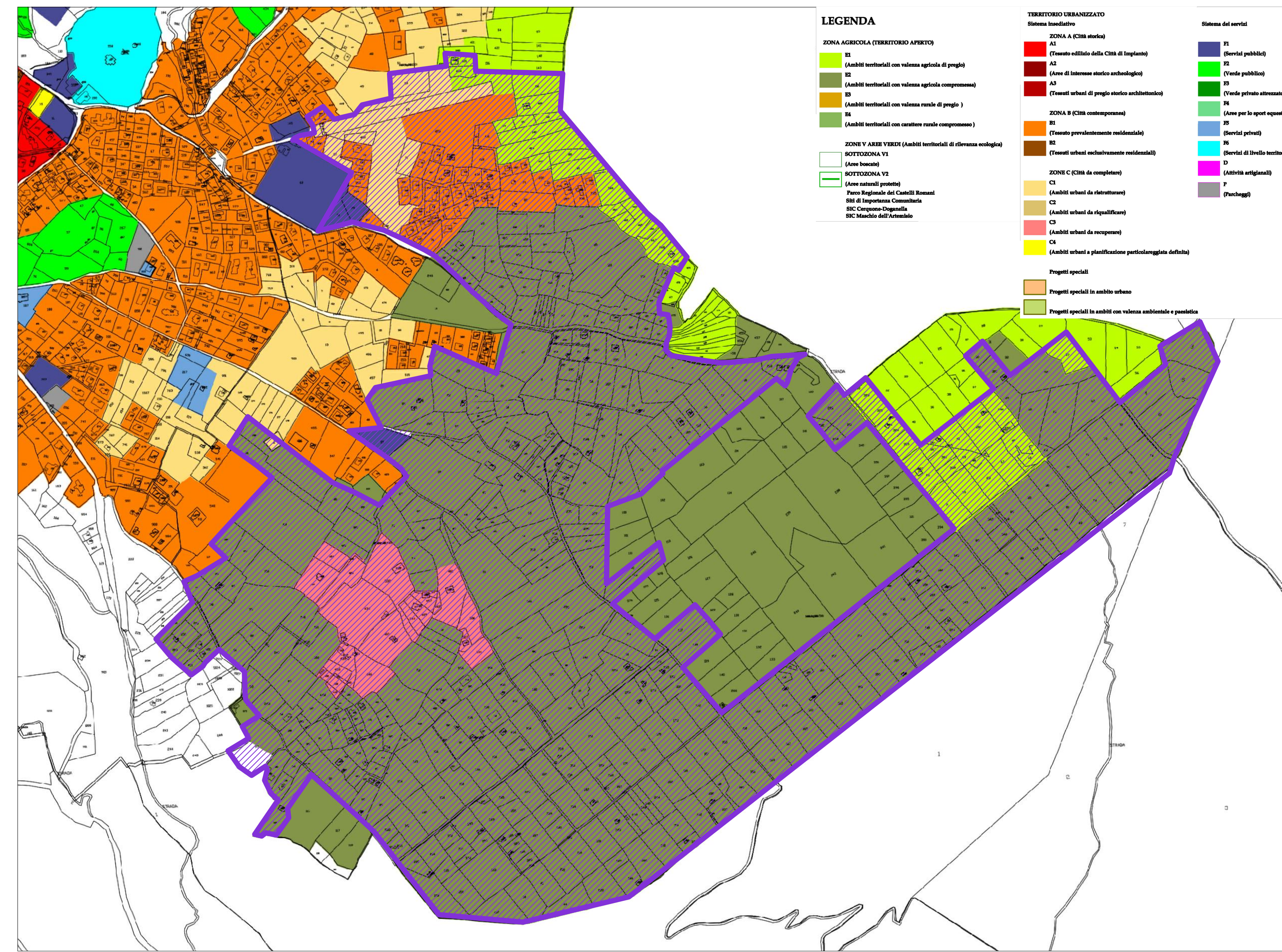
COORDINAMENTO E PROGETTO URBANISTICO:  
Arch. Elisabetta Cicerchia



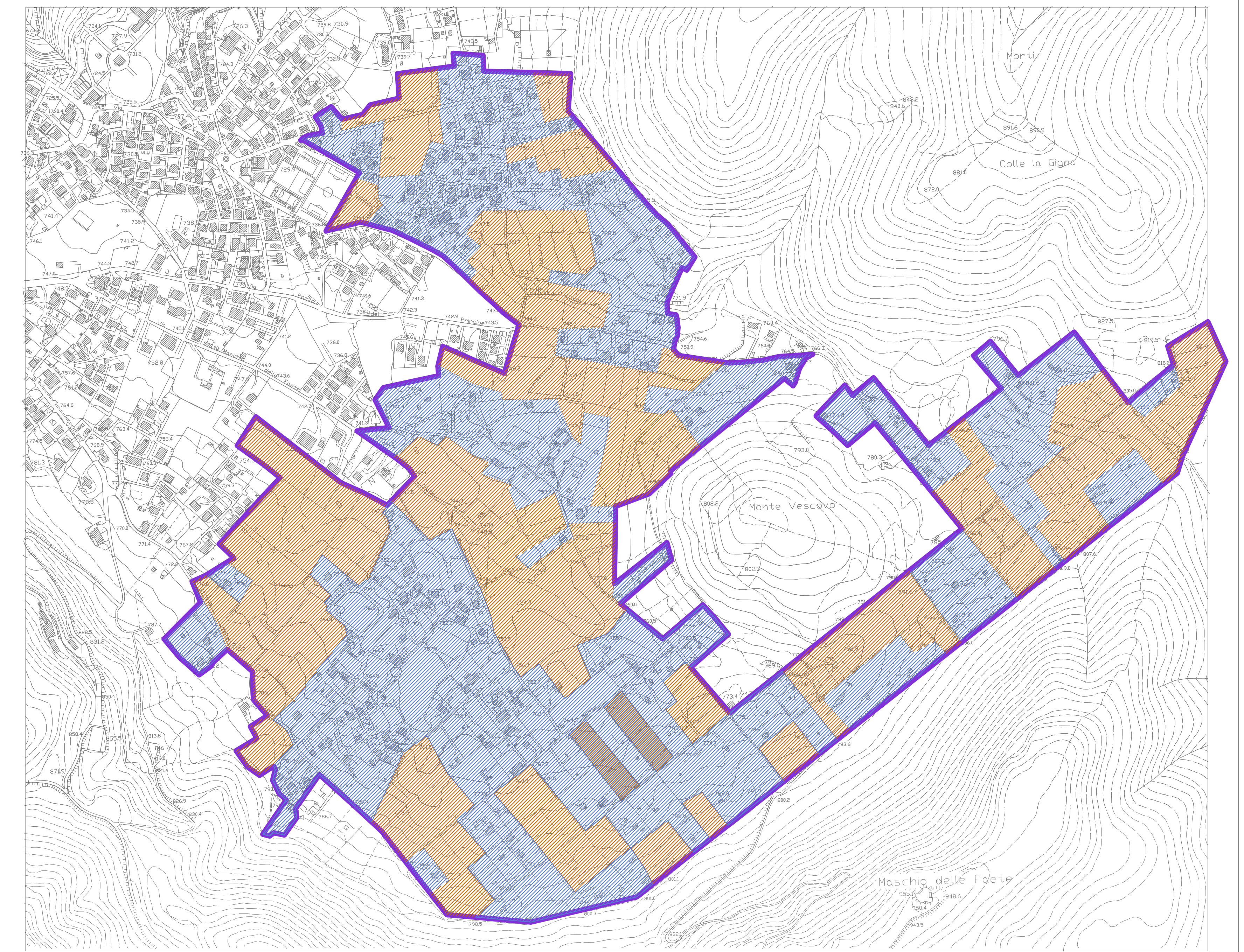
Collaborazione al progetto urbanistico: Arch. Iris Gioni

MAGGIO 2022

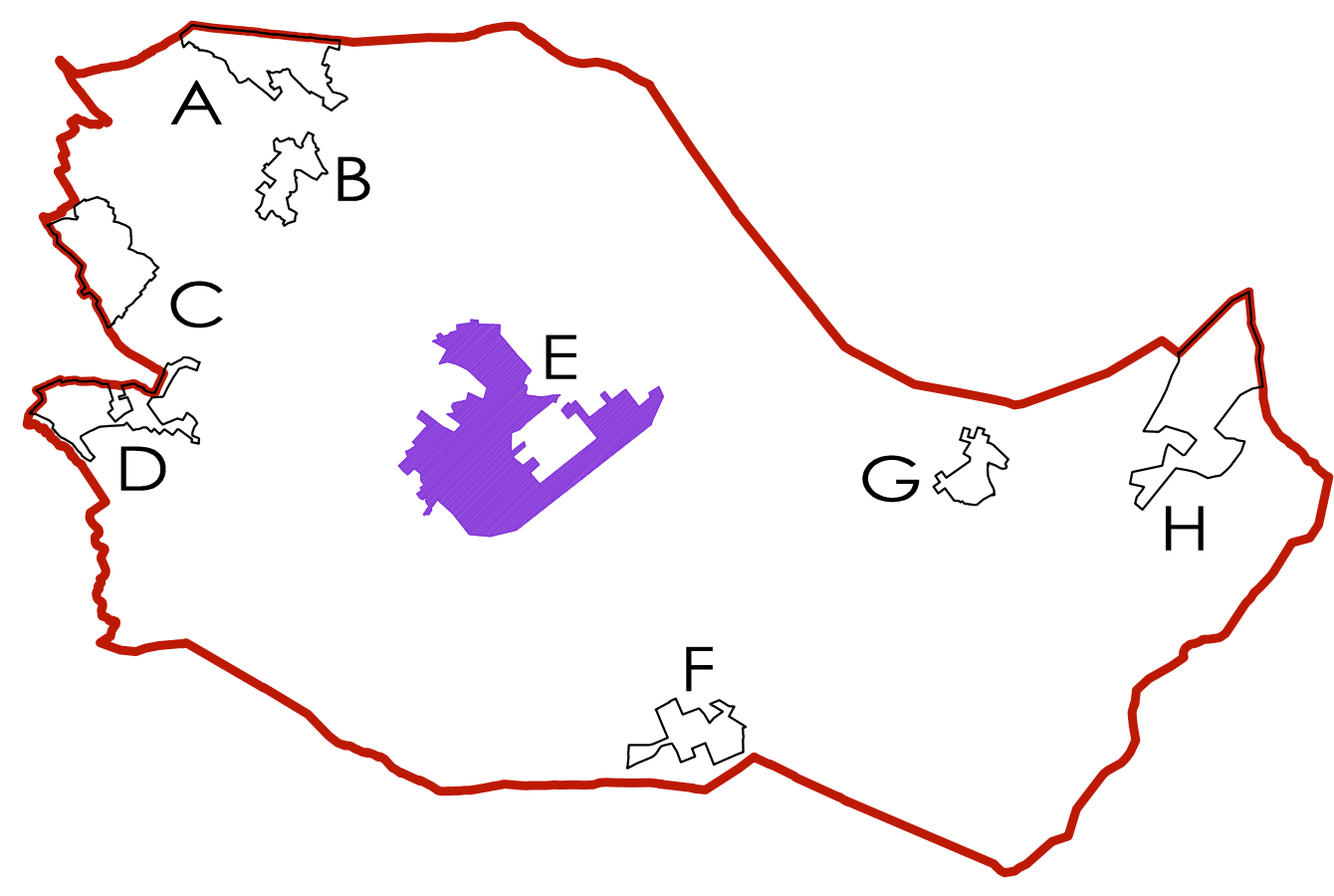
### Variante al P.R.G. (P.U.C.G) Disposizioni strutturali - Ambiti Urbani e Territoriali



### Analisi consumo del suolo Nucleo E

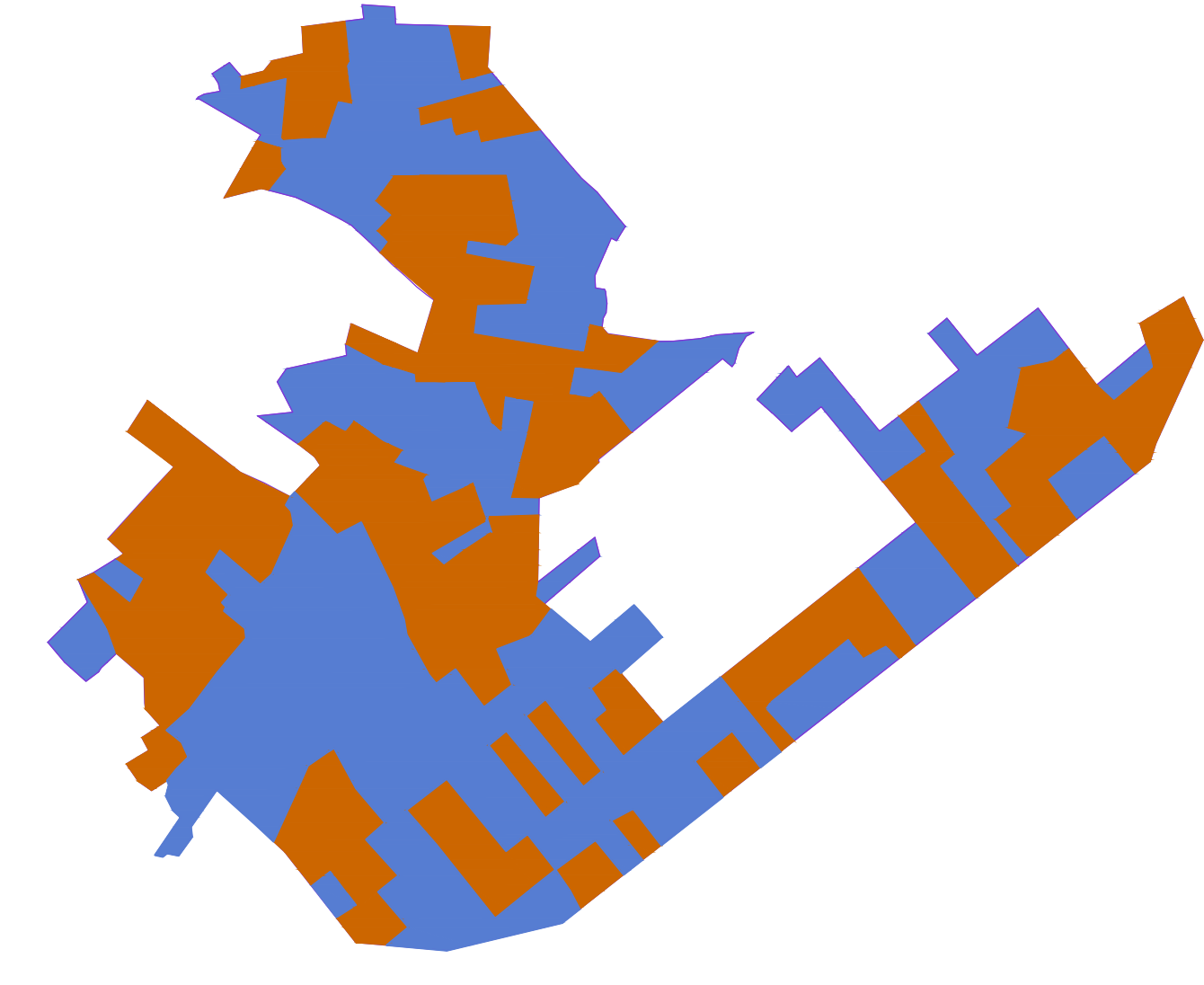


### Individuazione nuclei spontaneamente sorti



### Nucleo spontaneamente sorto "E" - CAMPI

Scala 1:10.000



Area libere  
Area edificate

Superficie : 1 351 925 mq = 135.19 ha  
Superficie edificata: 580 728 mq = 58.07ha  
Superficie non edificata: 771 197 mq = 77.11 ha  
Abitanti stimati al 2021: 1.501 abitanti  
Rapporto densità territoriale stimata, ab/ha  
1501/58.07 = 25.84 ab/ha

Rielaborazione su parere 3013 del 7/11/ 73 Asses. Regionale adottato dal commissario straordinario con delibera n. 639 del 2-8-74

