

**COMUNE DI ROCCA DI PAPA**  
Provincia di Roma



**RICOGNIZIONE DELLO STATO DELLA PIANIFICAZIONE LOCALE**  
Perimetrazione nuclei spontaneamente sorti (L.R. 28/1980)

**NUCLEO F - BARBAROSSA**  
Scala di Rappresentazione: 1:5.000

TAVOLA N. 19

IL SINDACO DEL COMUNE DI ROCCA DI PAPA:  
Veronica Cimino

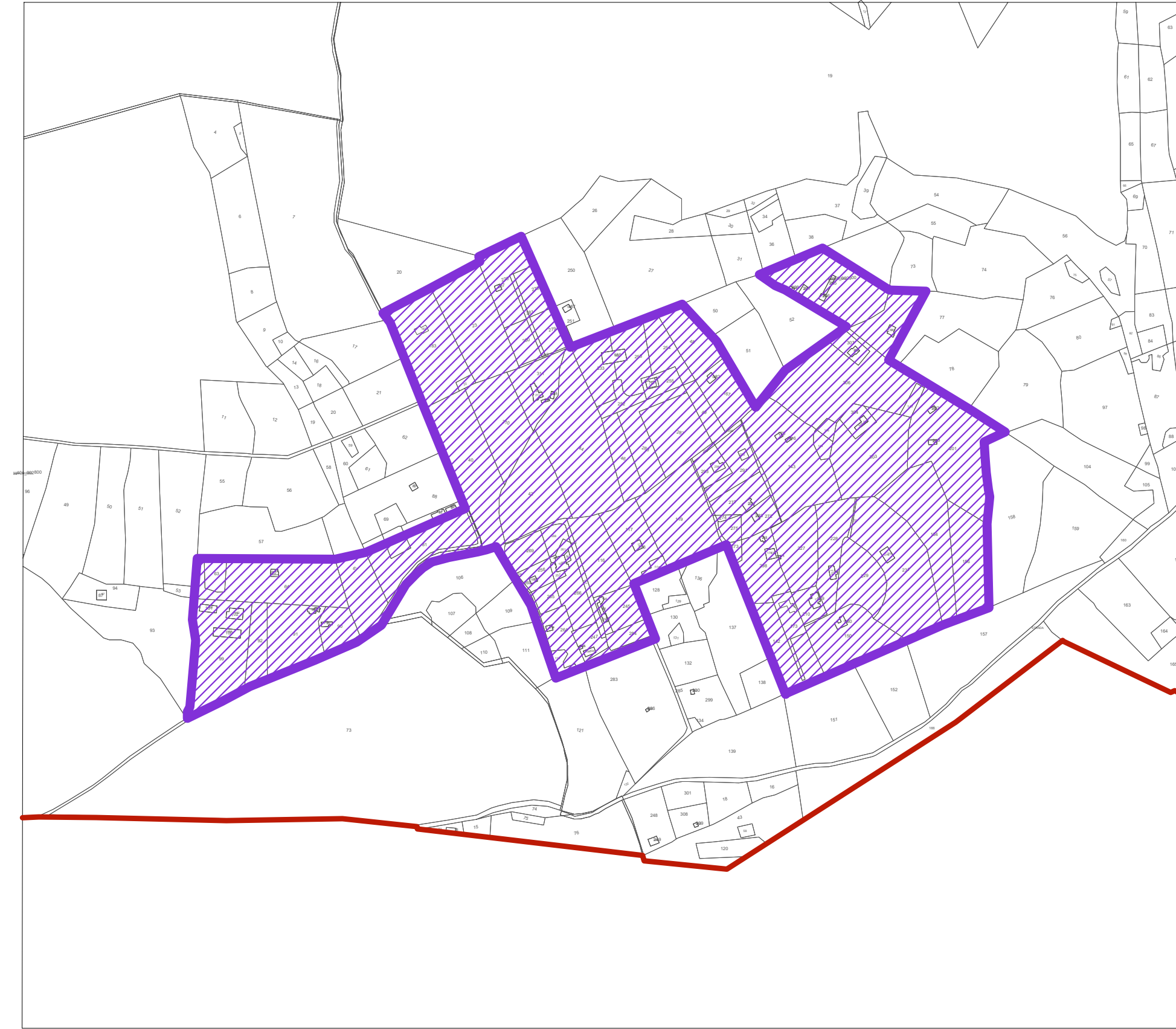
COORDINAMENTO E PROGETTO URBANISTICO:  
Arch. Elisabetta Cicerchia

Collaborazione al progetto urbanistico: Arch. Iris Gjoni

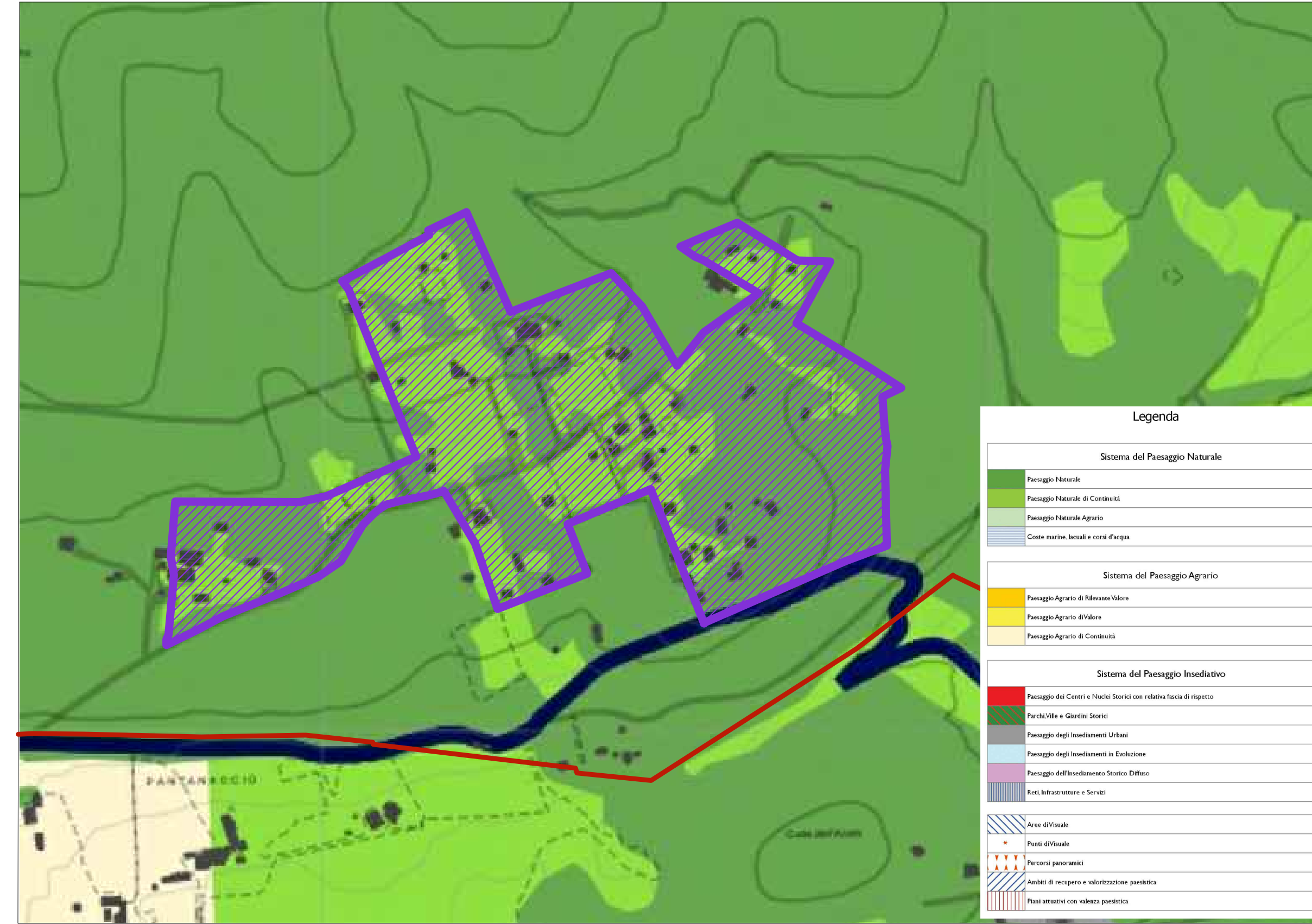


MAGGIO 2022

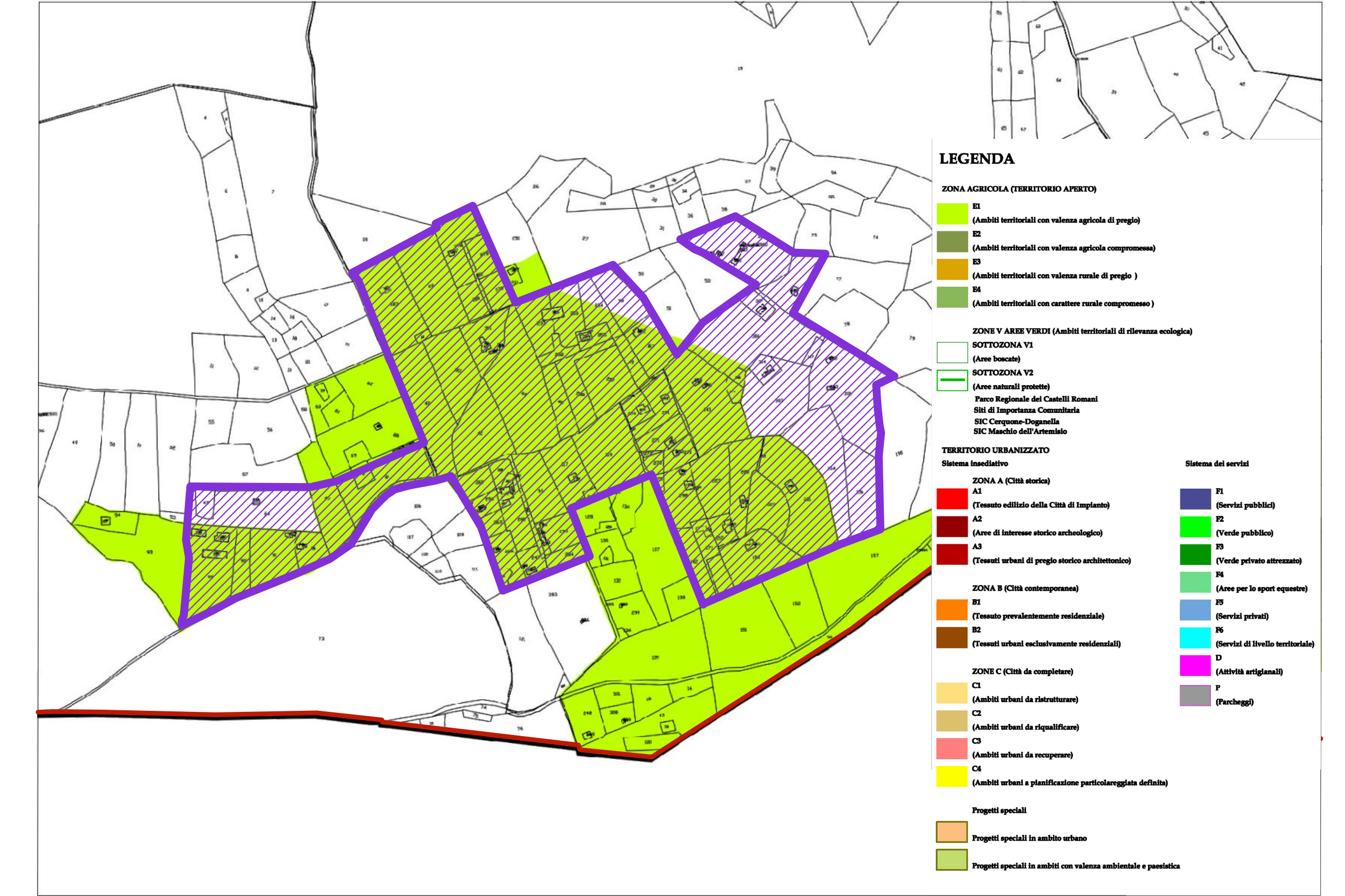
Perimetrazione Nucleo spontaneamente sorto su base CATASTALE  
Nucleo F



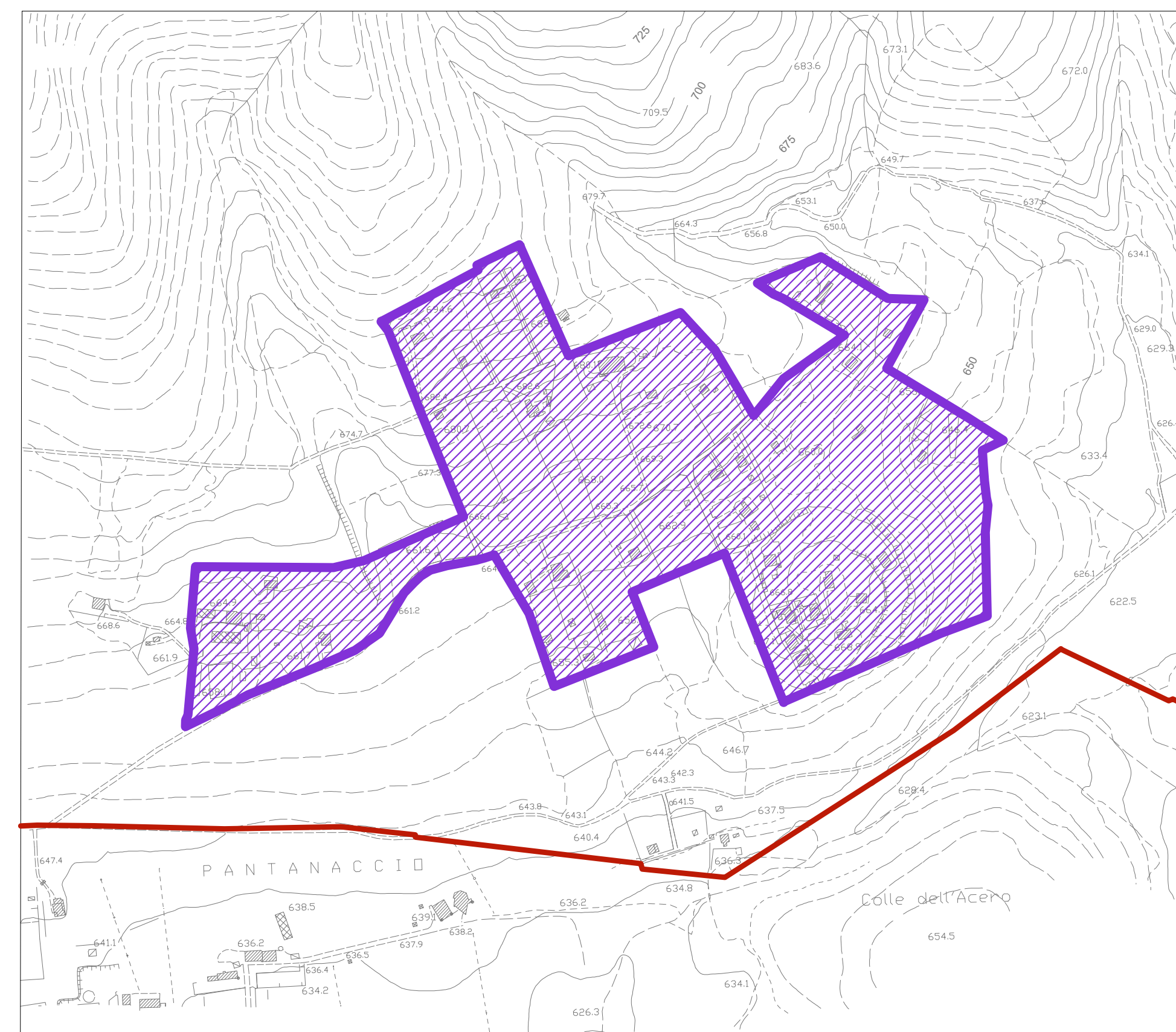
Analisi della Pianificazione di Settore Area Vasta P.T.P.R  
Tav. A Sistemi e Ambiti del Paesaggio



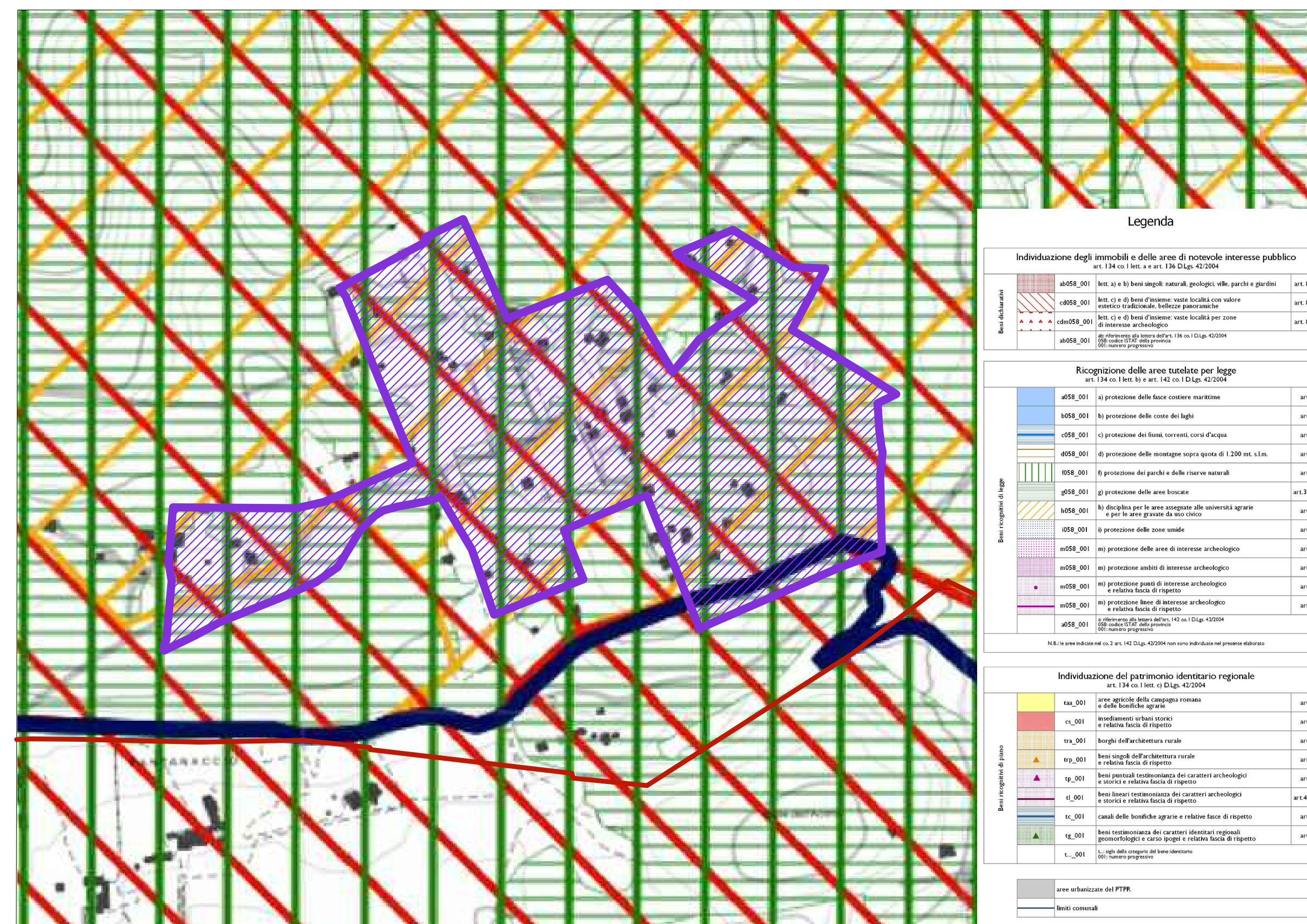
Variante al P.R.G. (P.U.C.G)  
Disposizioni strutturali - Ambiti Urbani e Territoriali



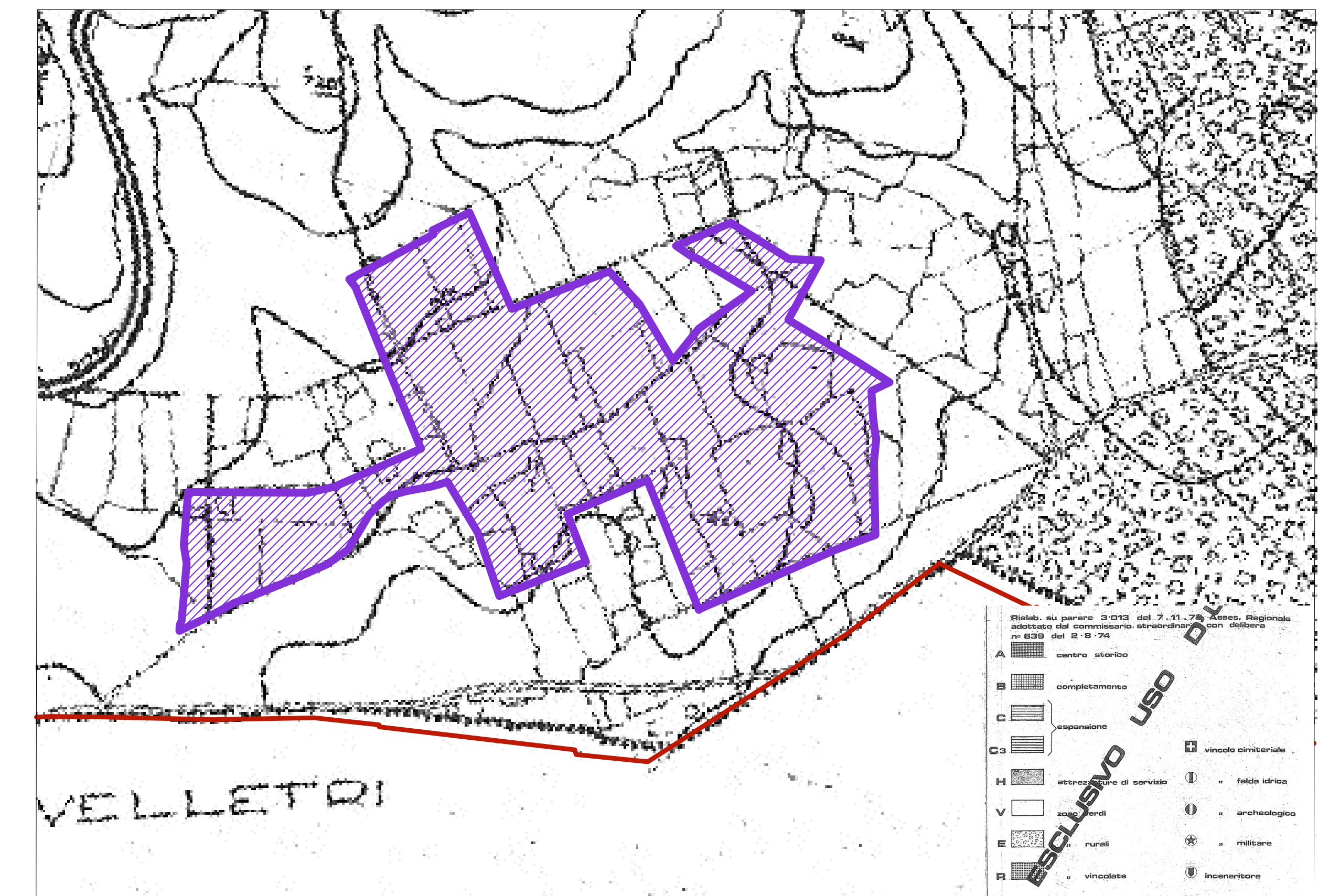
Perimetrazione Nucleo spontaneamente sorto su base CTR  
Nucleo F



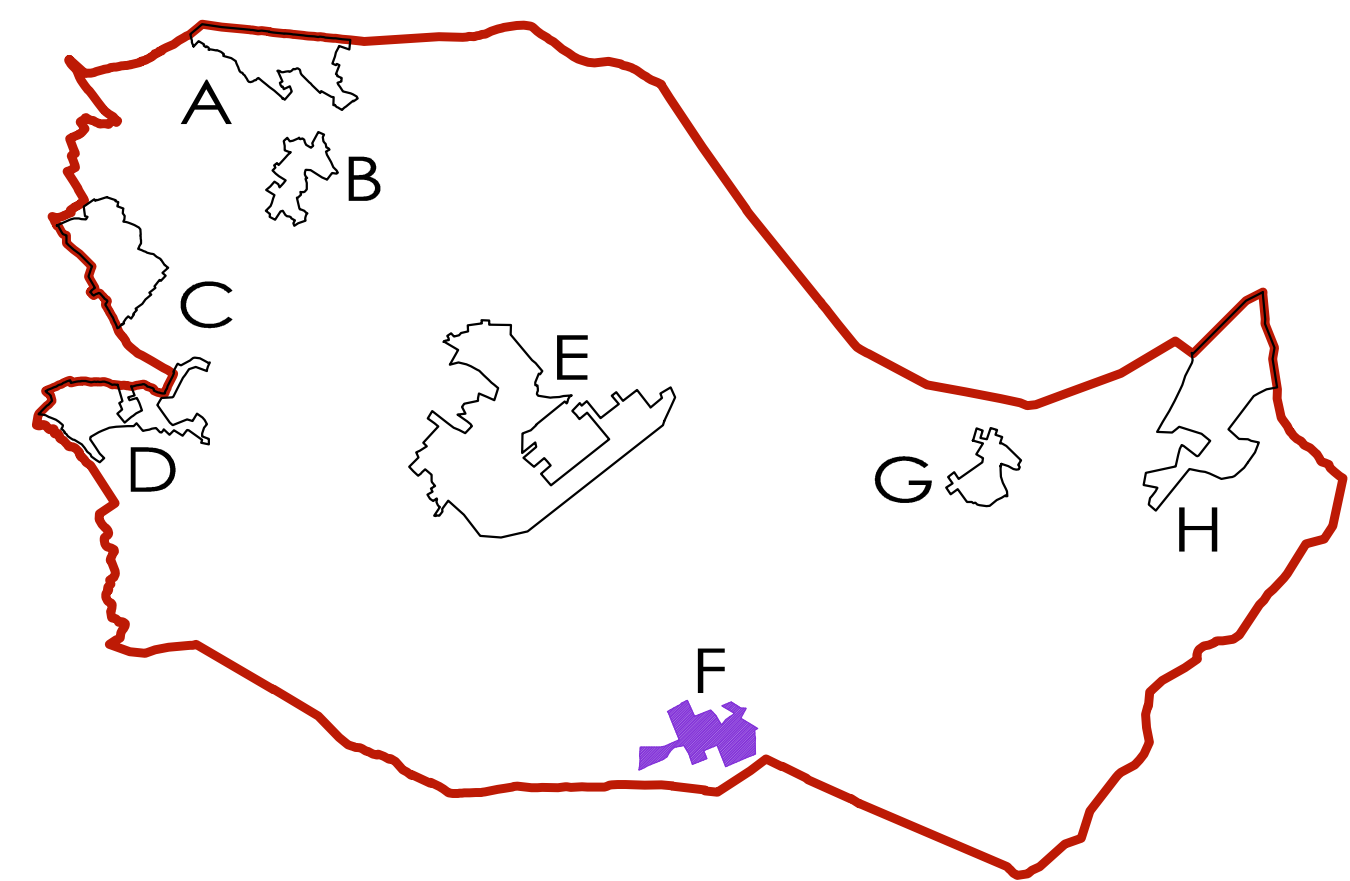
Analisi della Pianificazione di Settore Area Vasta P.T.P.R  
Tav. B Beni Paesaggistici



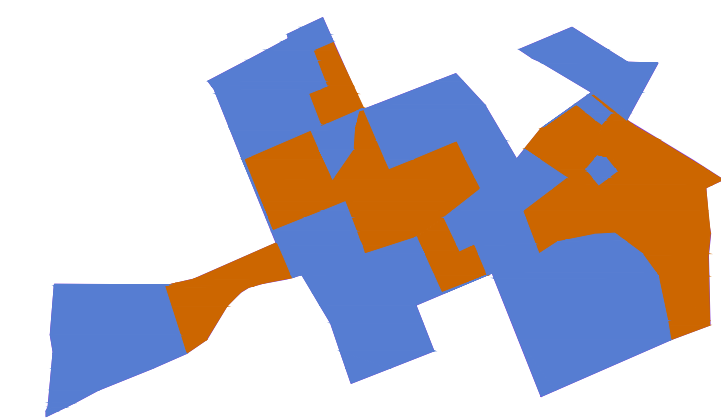
Rielaborazione su parere 3013 del 7/11/73 Asses. Regionale adottato dal commissario straordinario  
con delibera n. 639 del 2-8-74



Individuazione nuclei spontaneamente sorti



Nucleo spontaneamente sorto "F" - BARBAROSSA  
Scala 1:10.000



Area libere  
Area edificate

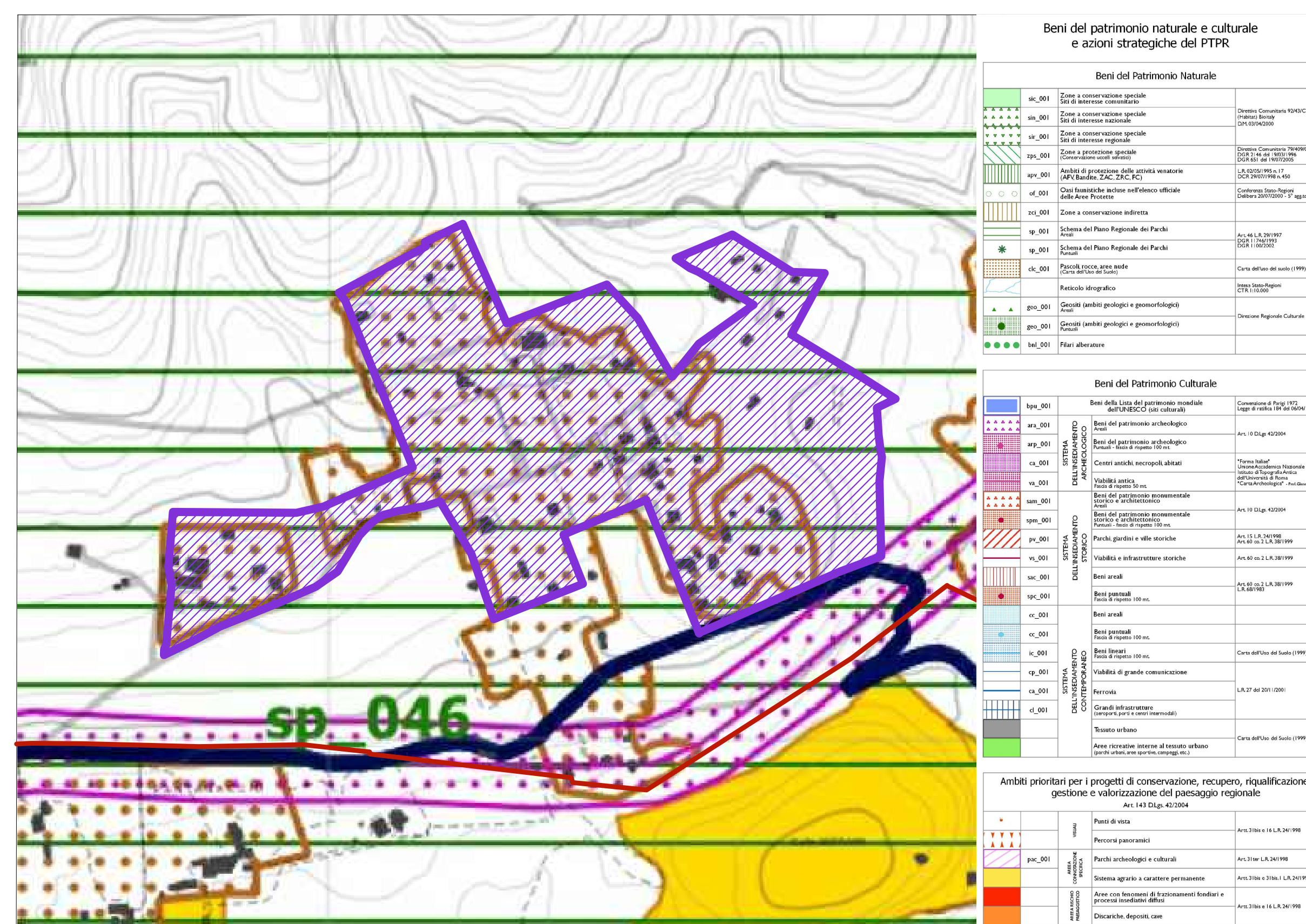
Superficie : 240 250 mq = 24.02 ha  
Superficie edificata: 148 431 mq = 14.84 ha  
Superficie non edificata: 91 819 mq = 9.18 ha  
Popolazione residente stimata: 57 abitanti

Rapporto densità territoriale stimata, ab/ha  
57/14.84 = 3.84 ab/ha

Perimetrazione Nucleo spontaneamente sorto su ORTOFOTO  
Nucleo F



Analisi della Pianificazione di Settore Area Vasta P.T.P.R  
Tav. C Beni del Patrimonio Naturale e Culturale e Azioni Strategiche



Analisi consumo del suolo  
Nucleo F

