

COMUNE DI ROCCA DI PAPA
 Provincia di Roma

RICOGNIZIONE DELLO STATO DELLA PIANIFICAZIONE LOCALE
 Perimetrazione nuclei spontaneamente sorti
 (L.R. 28/1980)

NUCLEO G - DOMATORE TAVOLA N. 20

Scala di Rappresentazione: 1:5.000

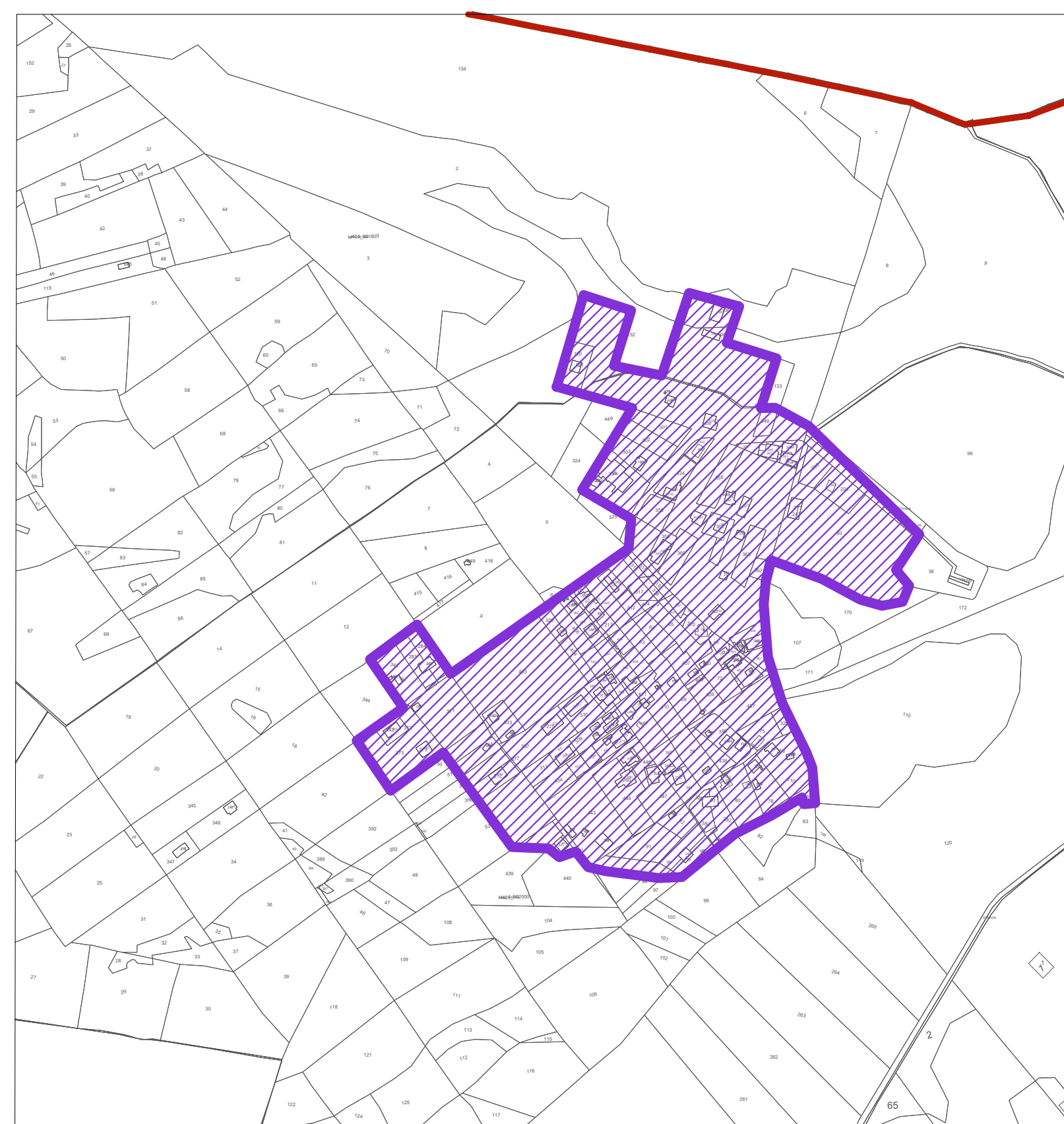
IL SINDACO DEL COMUNE DI ROCCA DI PAPA:
 Veronica Cimino

COORDINAMENTO E PROGETTO URBANISTICO:
 Arch. Elisabetta Cicerchia

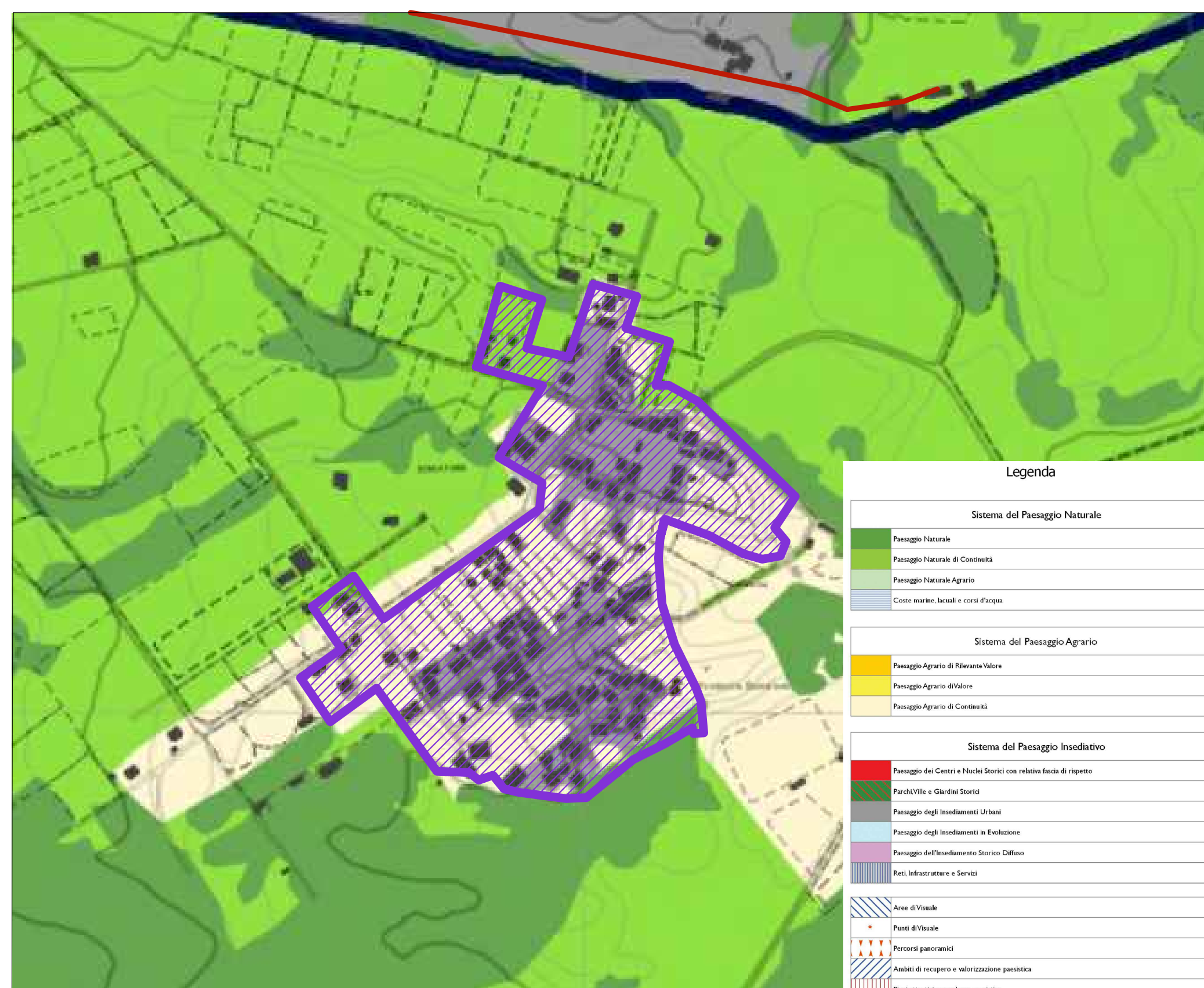
Collaborazione al progetto urbanistico: Arch. Iris Gjoni

MAGGIO 2022

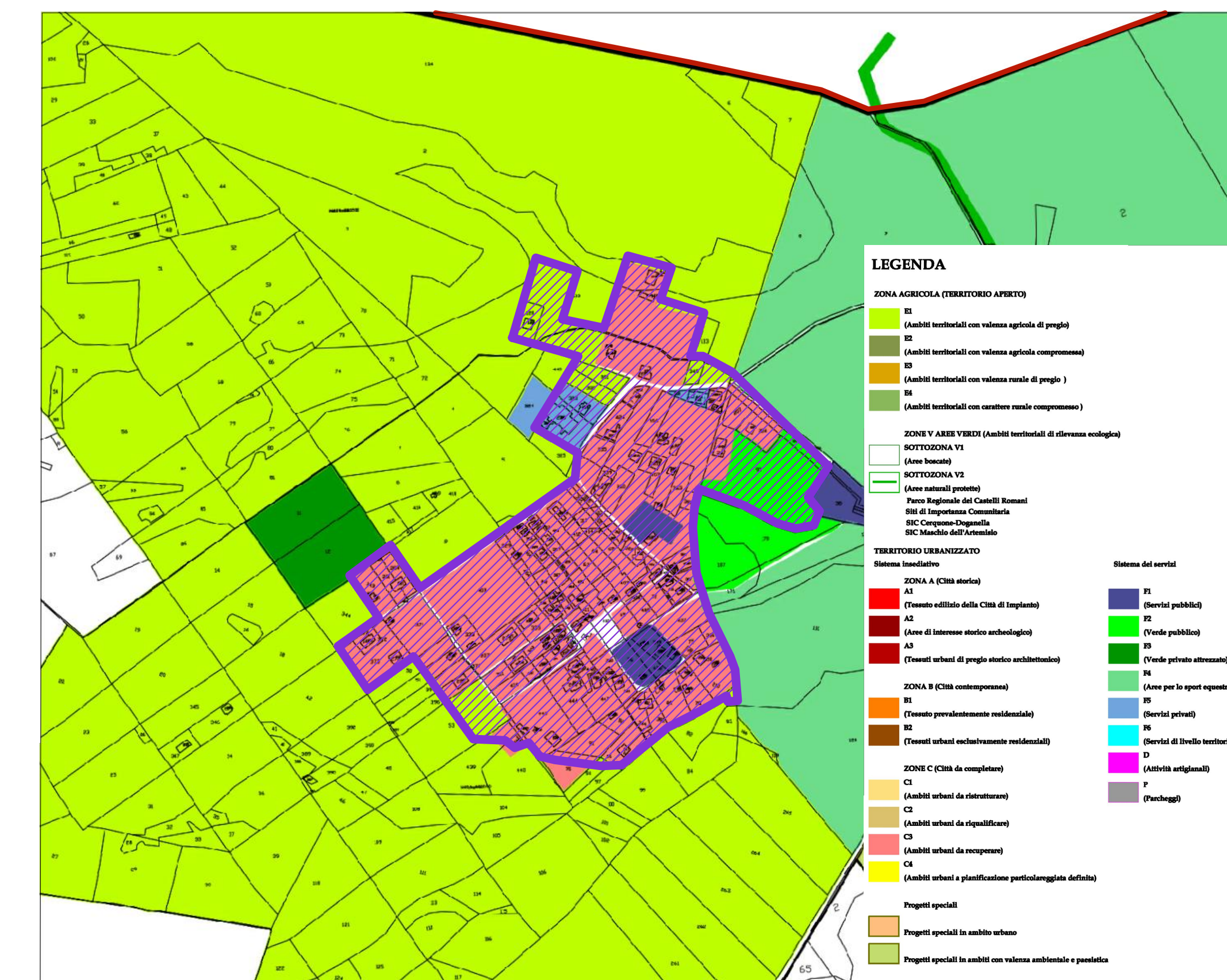
Perimetrazione Nucleo spontaneamente sorto su base CATASTALE
 Nucleo G



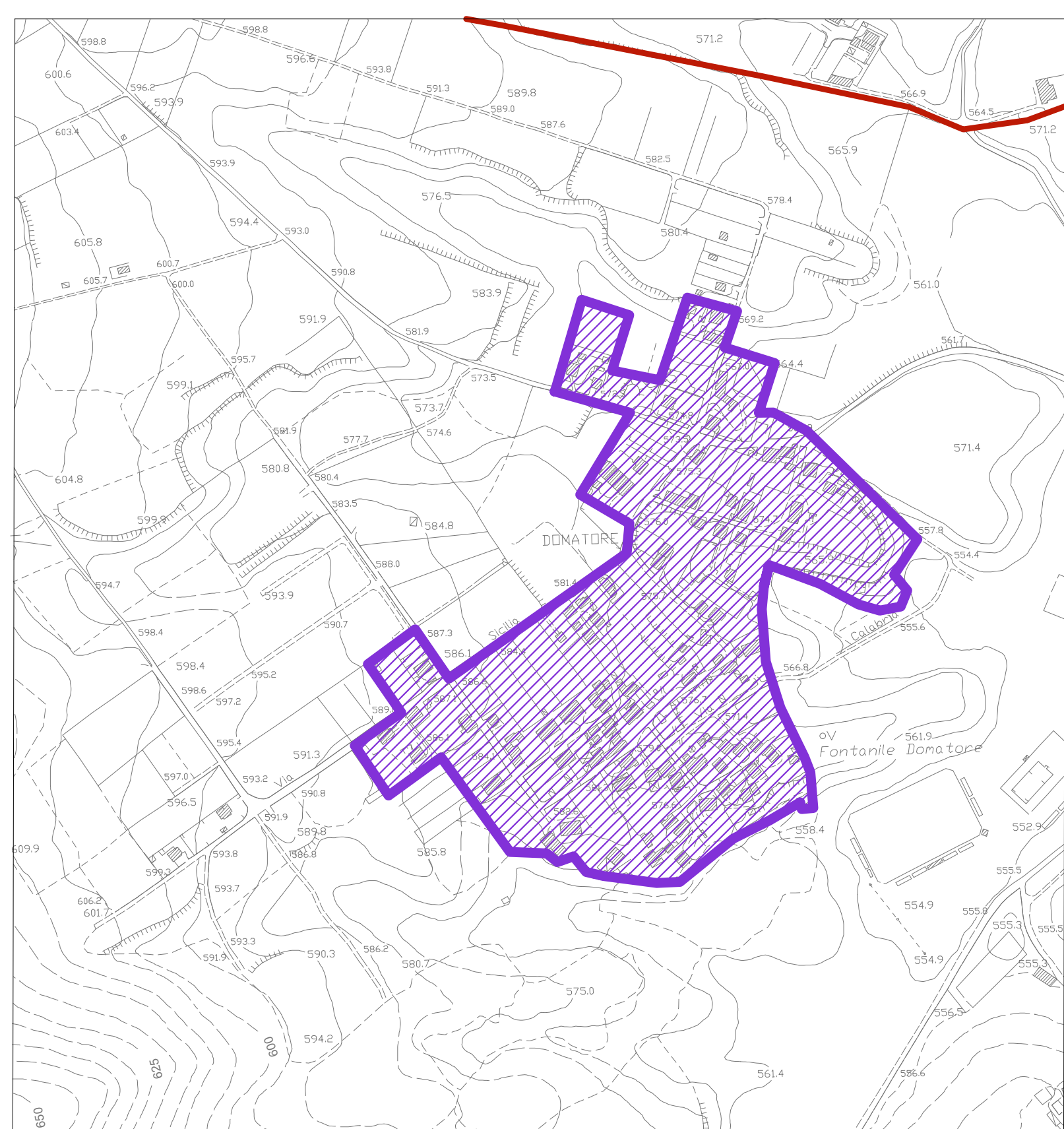
Analisi della Pianificazione di Settore Area Vasta P.T.P.R
 Tav. A Sistemi e Ambiti del Paesaggio



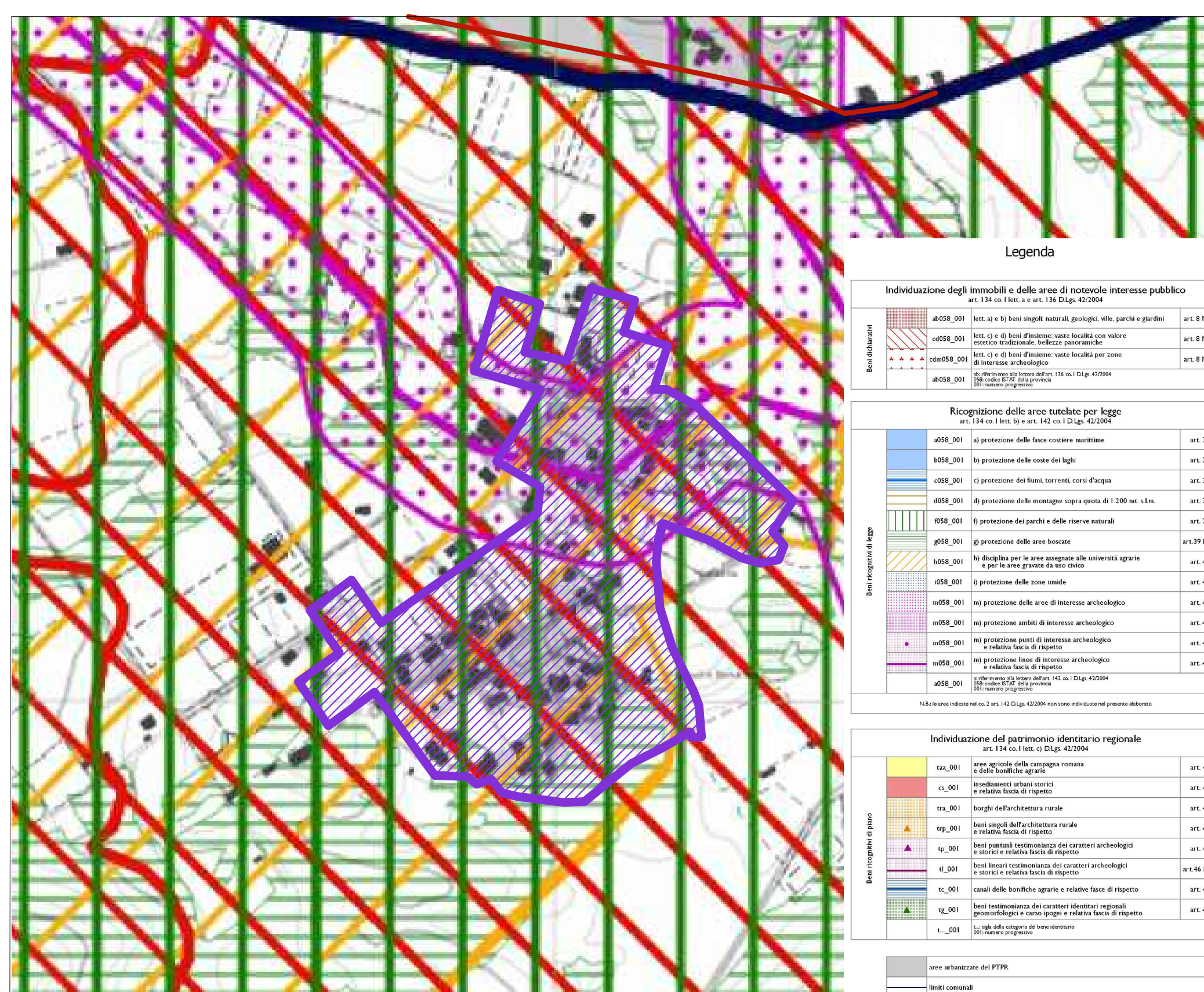
Variante al P.R.G. (P.U.C.G.)
 Disposizioni strutturali - Ambiti Urbani e Territoriali



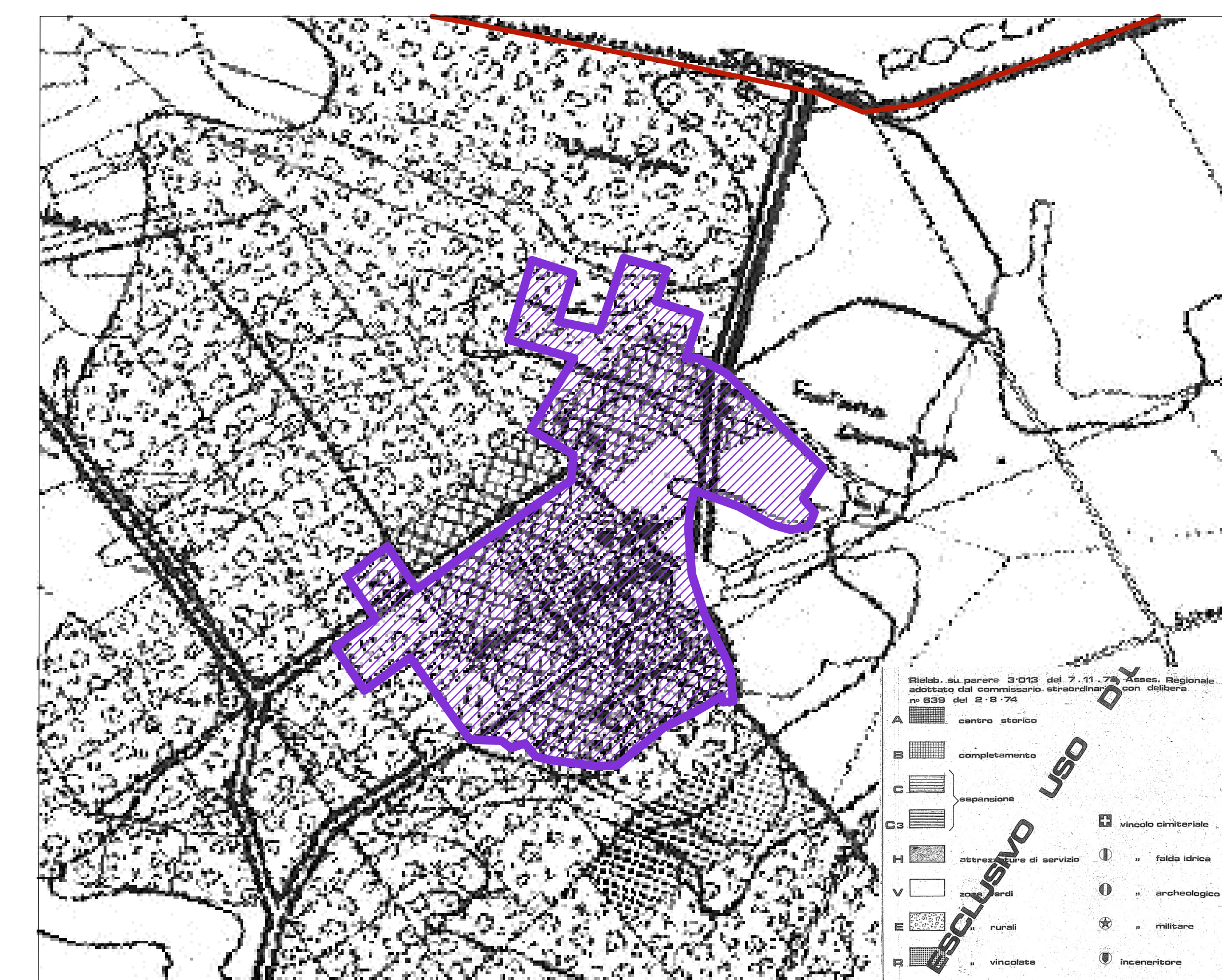
Perimetrazione Nucleo spontaneamente sorto su base CTR
 Nucleo G



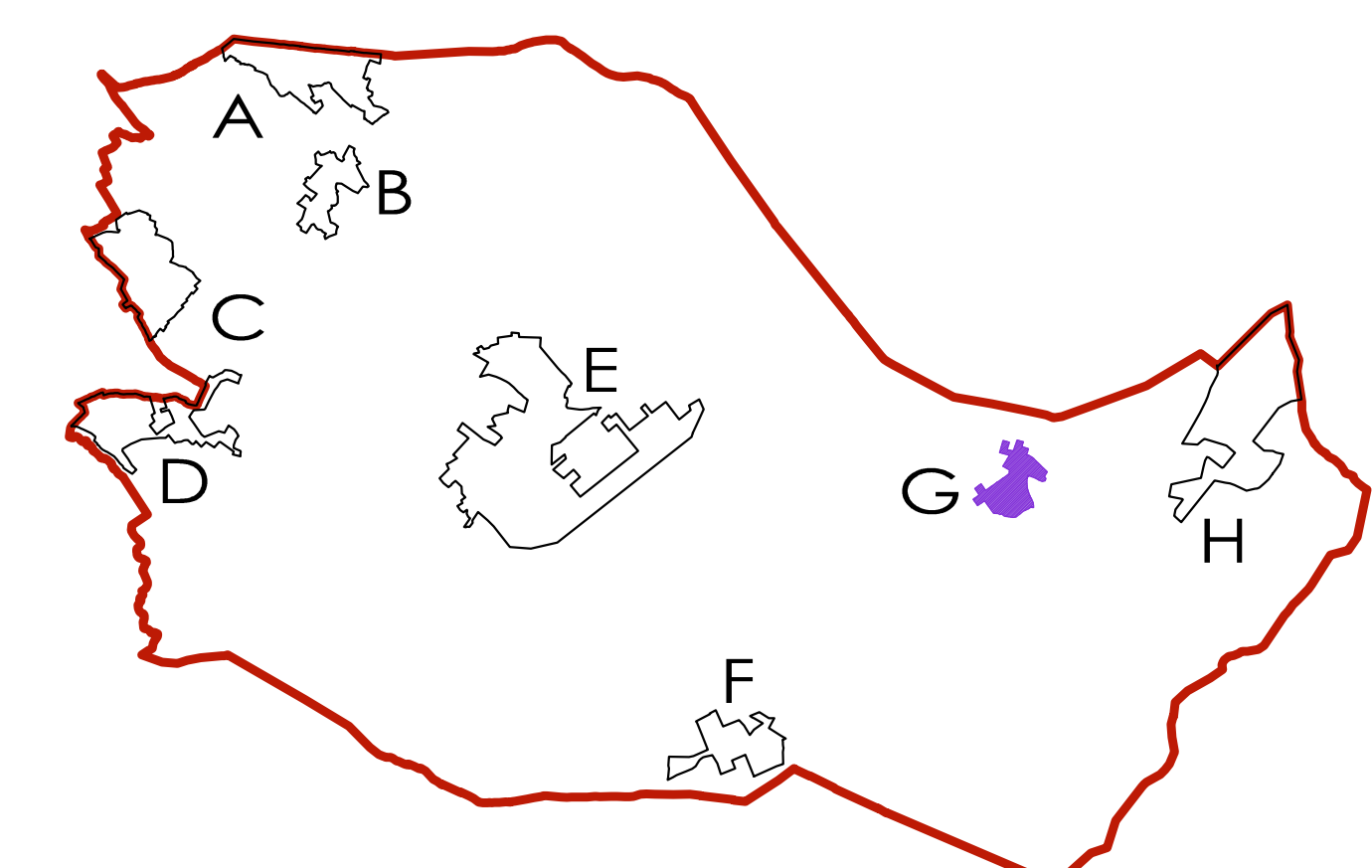
Analisi della Pianificazione di Settore Area Vasta P.T.P.R
 Tav. B Beni Paesaggistici



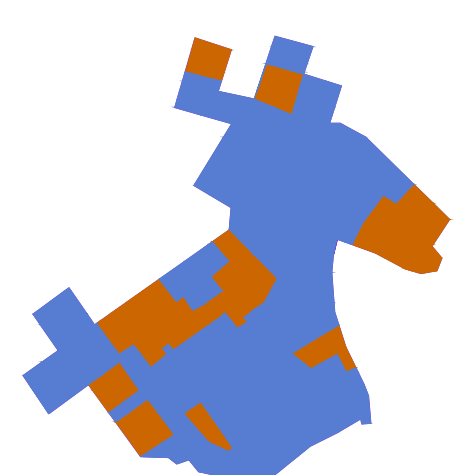
Rielaborazione su parere 3013 del 7/11/73 Asses. Regionale adottato dal commissario straordinario con delibera n. 639 del 2-8-74



Individuazione nuclei spontaneamente sorti



Nucleo spontaneamente sorto "G" - DOMATORE
 Scala 1:10.000



Aree libere
 Aree edificate

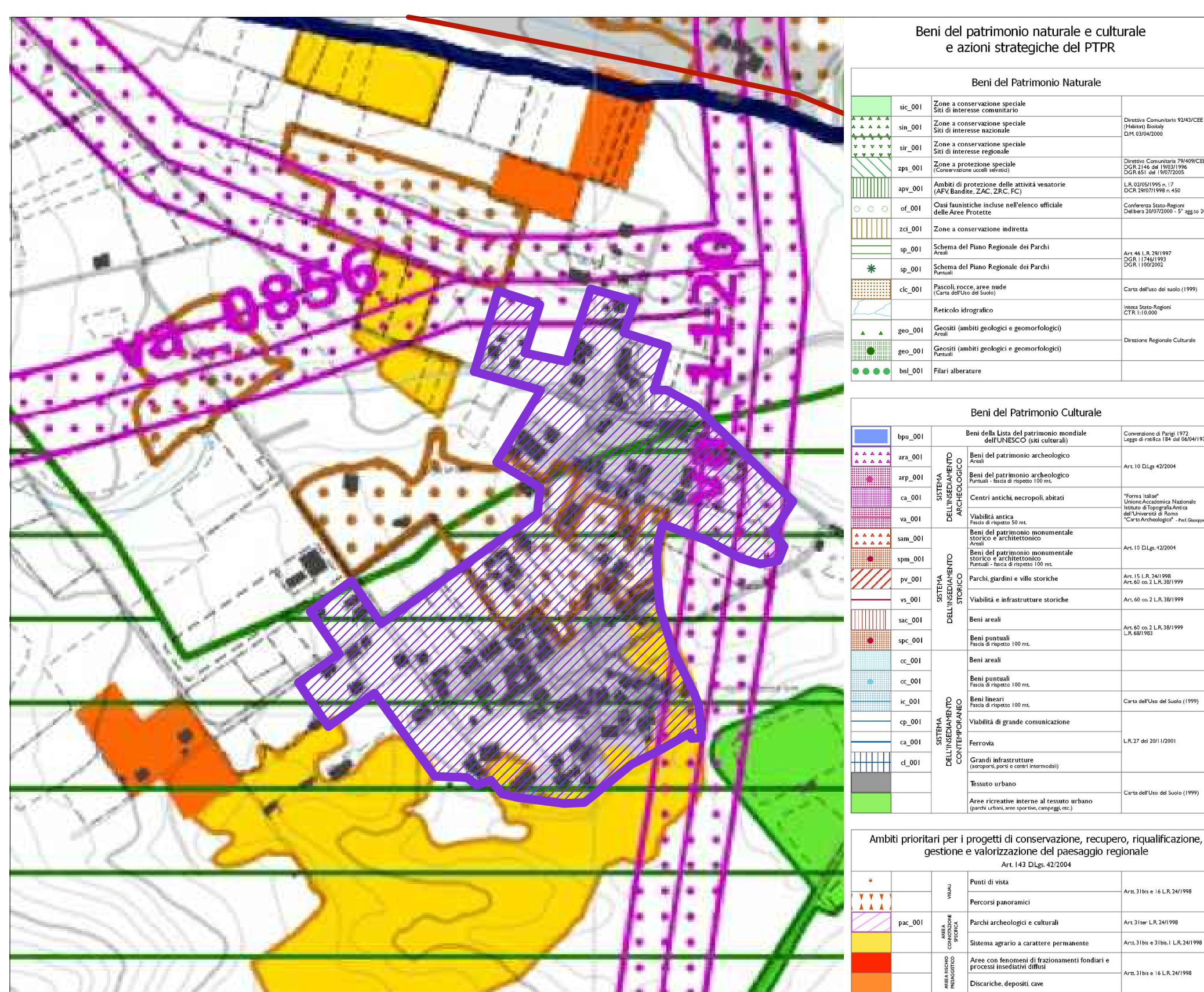
Superficie : 159 771 mq = 15,97 ha
 Superficie edificata: 119 221 mq = 11,92 ha
 Superficie non edificata: 40 550 mq = 4,05 ha
 Abitanti stimati al 2021: 159 abitanti

Rapporto densità territoriale stimata, ab/ha
 159/11,92 = 13,33 ab/ha

Perimetrazione Nucleo spontaneamente sorto su ORTOFOTO
 Nucleo G



Analisi della Pianificazione di Settore Area Vasta P.T.P.R
 Tav. C Beni del Patrimonio Naturale e Culturale e Azioni Strategiche



Analisi consumo del suolo
 Nucleo G

