

COMUNE DI ROCCA DI PAPA
Provincia di Roma



RICOGNIZIONE DELLO STATO DELLA PIANIFICAZIONE LOCALE
Perimetrazione nuclei spontaneamente sorti (L.R. 28/1980)

NUCLEO H - COLLI DEL VIVARO TAVOLA N.21a

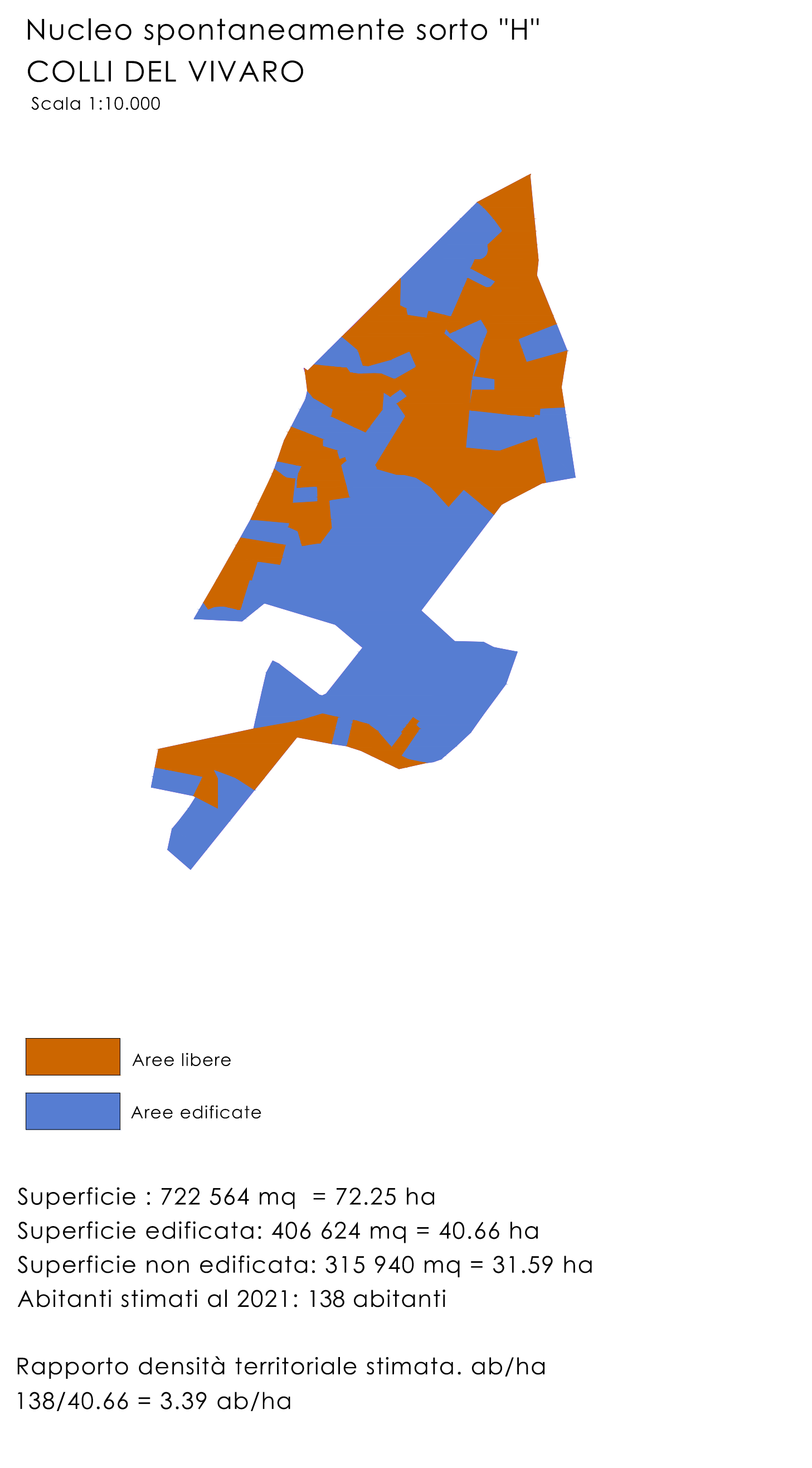
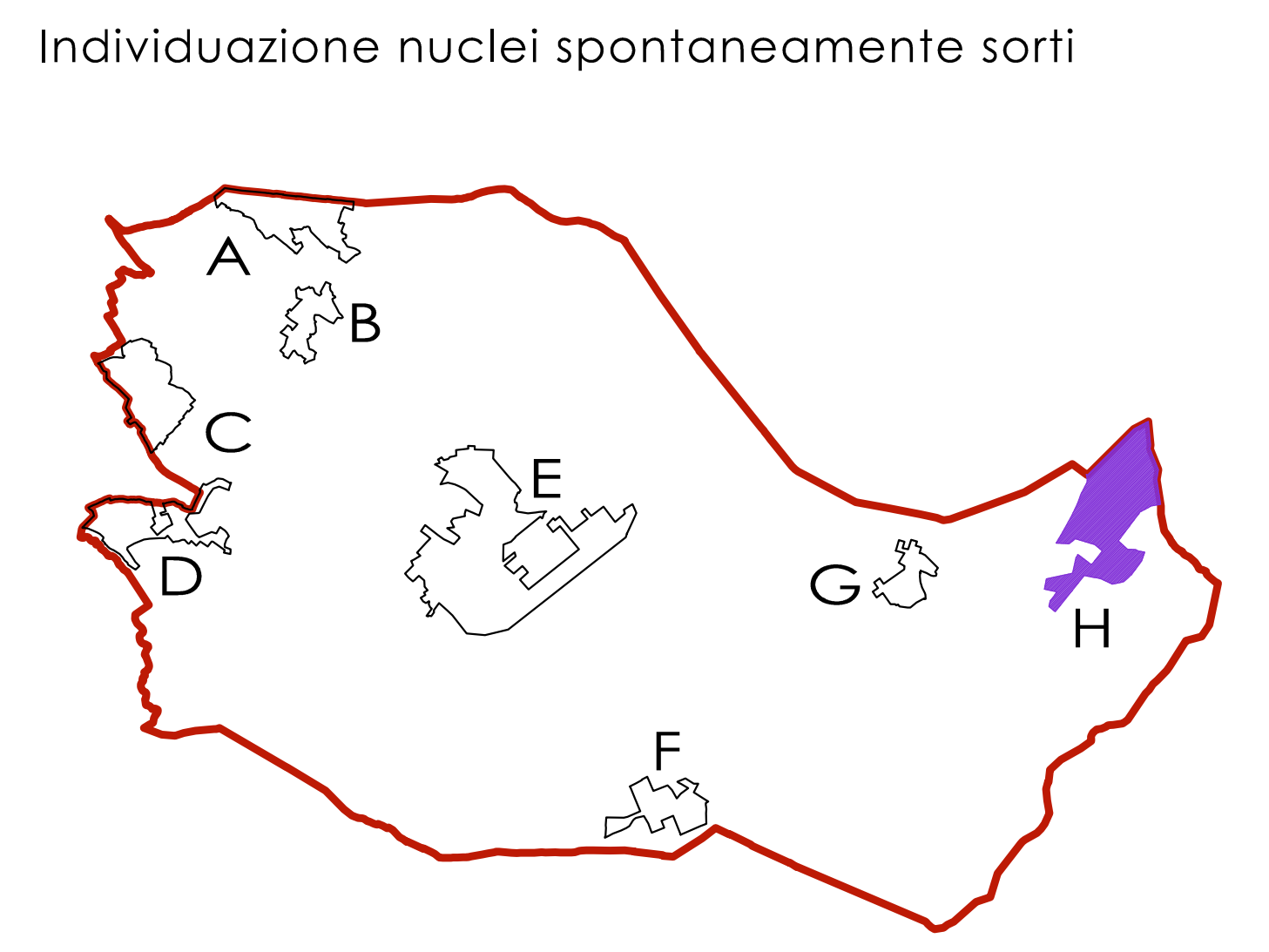
Scala di Rappresentazione: 1:5.000

IL SINDACO DEL COMUNE DI ROCCA DI PAPA:
Veronica Cimino

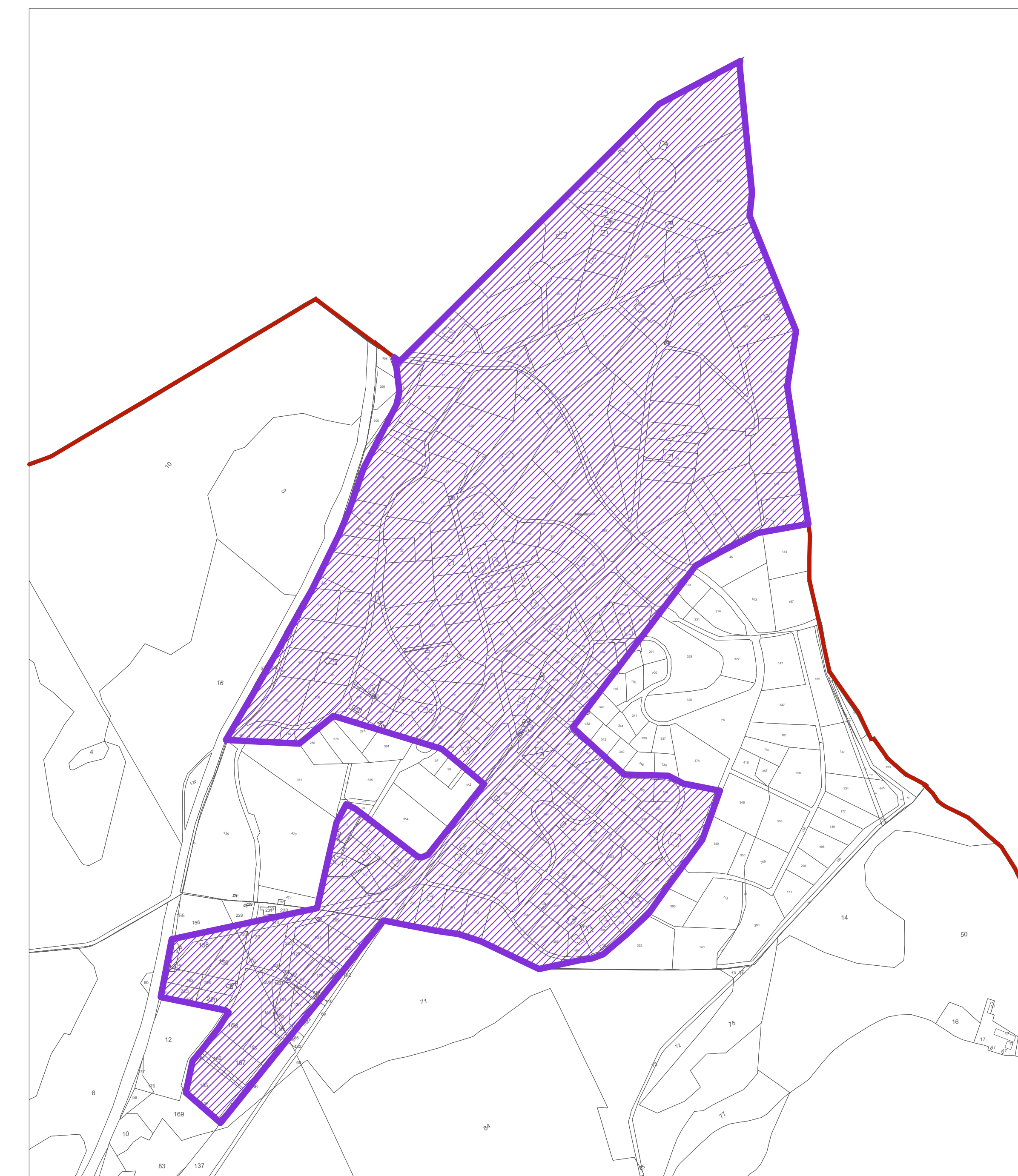
COORDINAMENTO E PROGETTO URBANISTICO:
Arch. Elisabetta Cicerchia

Collaborazione al progetto urbanistico: Arch. Iris Gioni

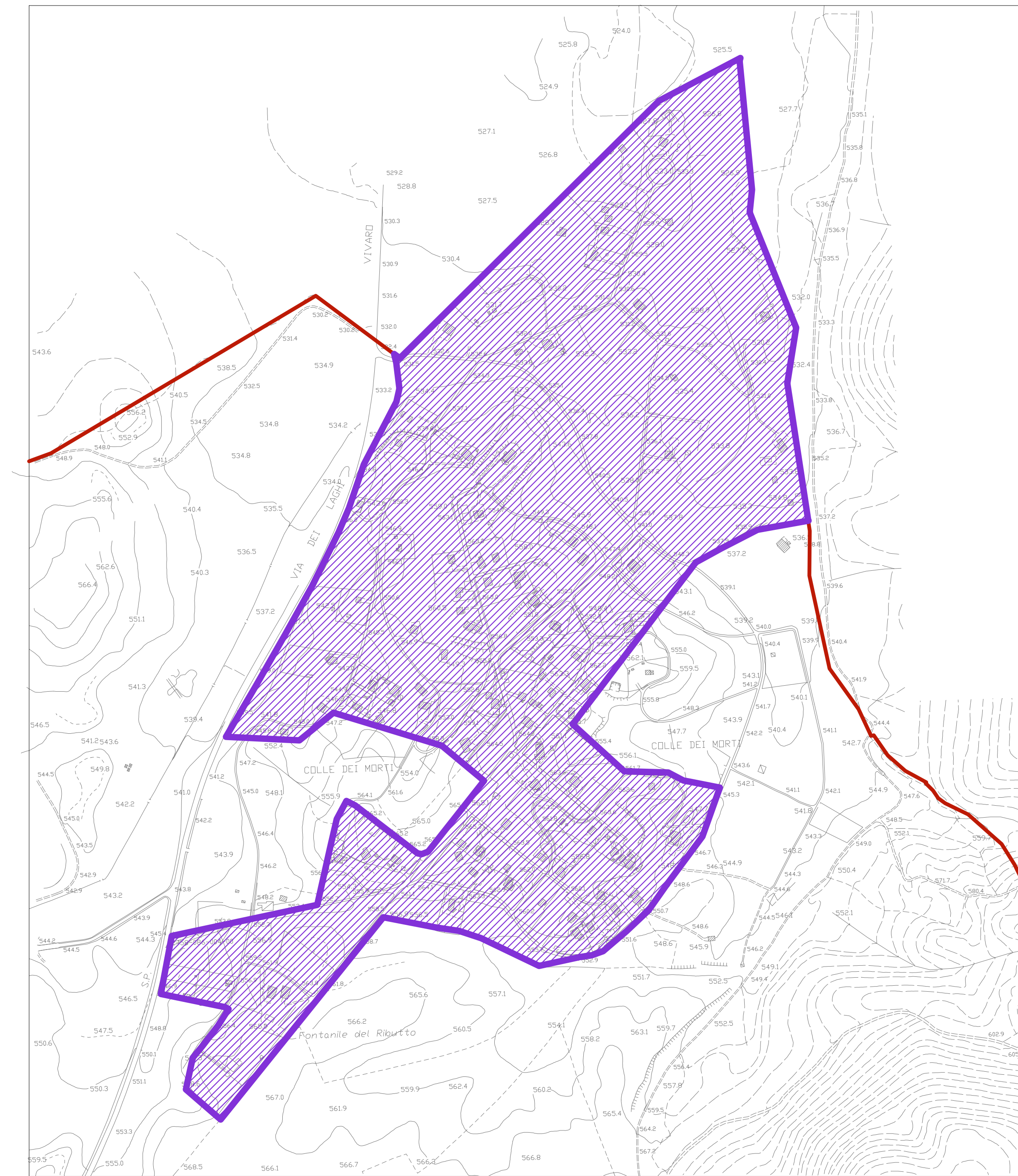
MAGGIO 2022



Perimetrazione Nucleo spontaneamente sorto su base CATASTALE
Nucleo H



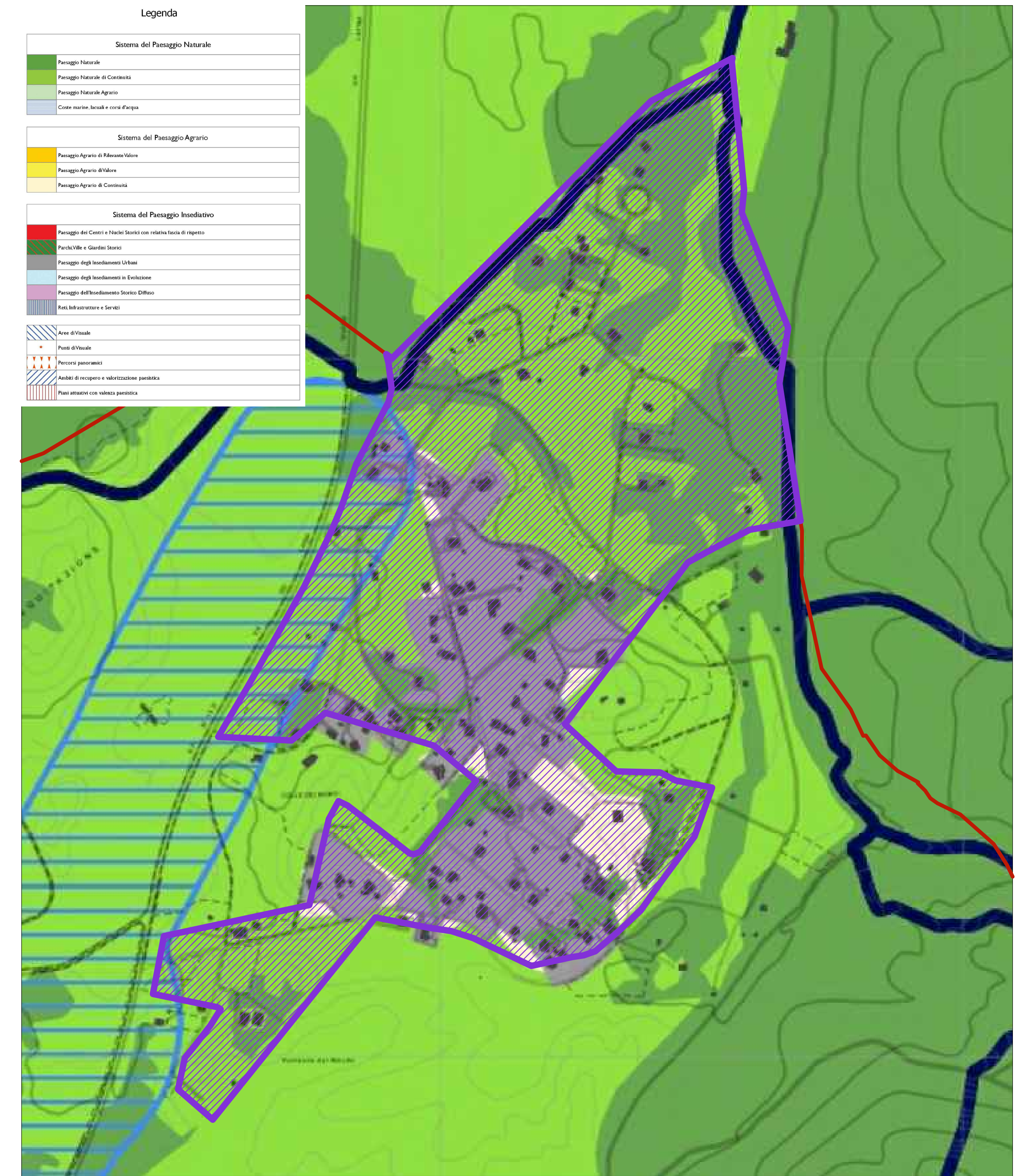
Perimetrazione Nucleo spontaneamente sorto su base CTR
Nucleo H



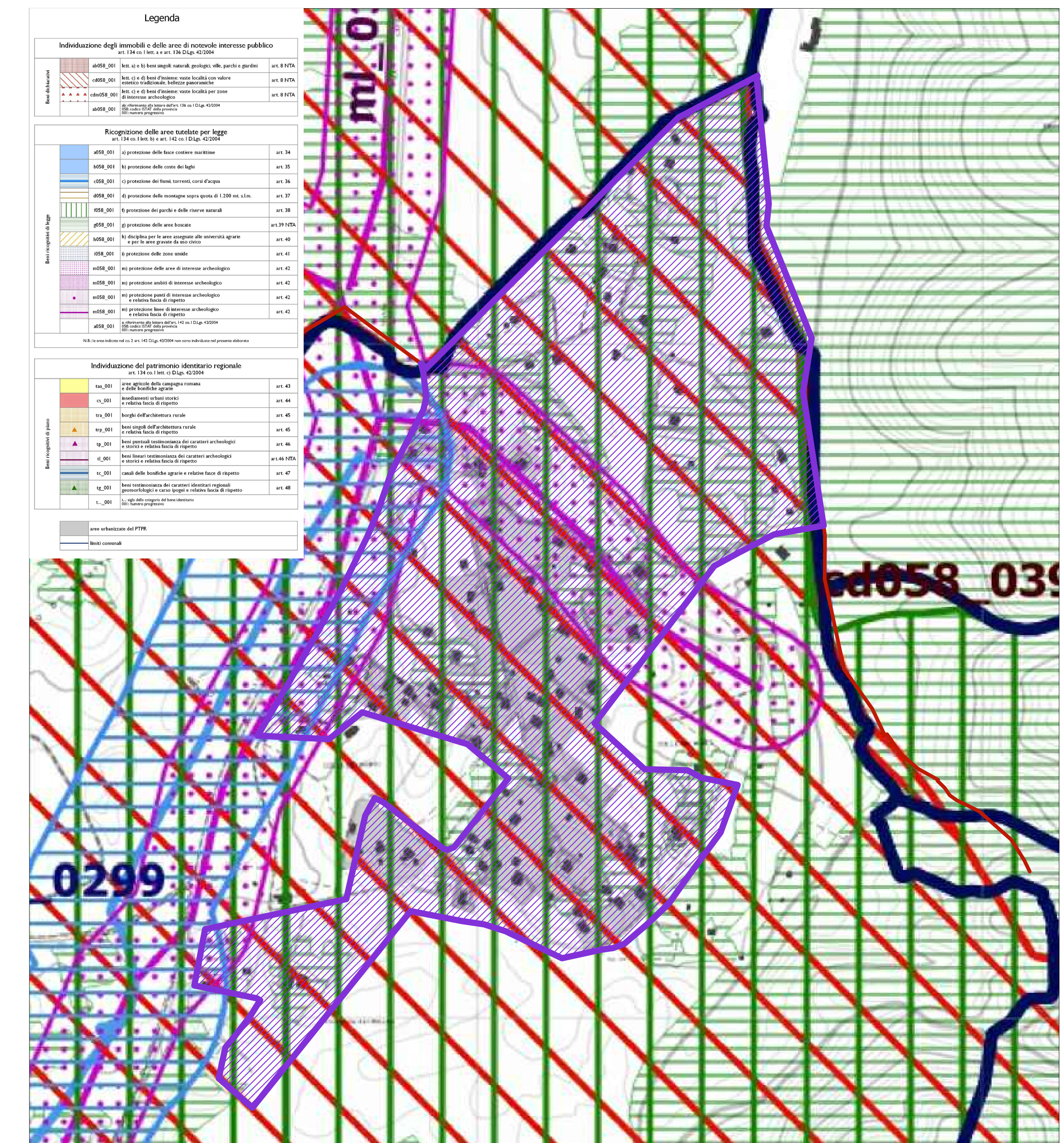
Perimetrazione Nucleo spontaneamente sorto su ORTOFOTO
Nucleo H



Analisi della Pianificazione di Settore Area Vasta P.T.P.R
Tav. A Sistemi e Ambiti del Paesaggio



Analisi della Pianificazione di Settore Area Vasta P.T.P.R
Tav. B Beni Paesaggistici



Analisi della Pianificazione di Settore Area Vasta P.T.P.R
Tav. C Beni del Patrimonio Naturale e Culturale e Azioni Strategiche

