

RICOGNIZIONE DELLO STATO DELLA PIANIFICAZIONE LOCALE

Perimetrazione nuclei spontaneamente sorti
(L.R. 28/1980)

NUCLEO H - COLLI DEL VIVARO

TAVOLA
N.21b

Scala di Rappresentazione: 1:5.000

IL SINDACO DEL COMUNE DI ROCCA DI PAPA:
Veronica Cimino

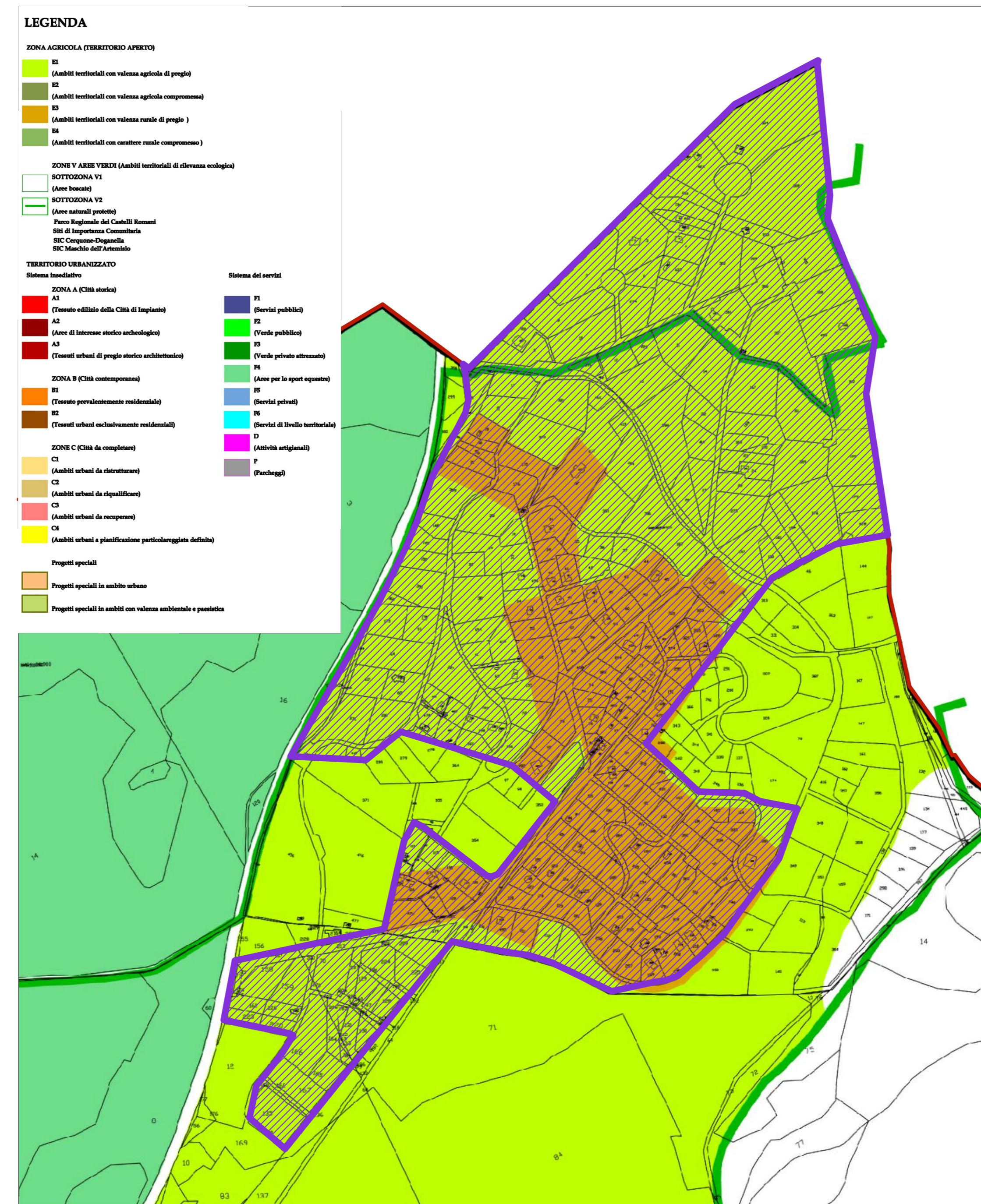
COORDINAMENTO E PROGETTO URBANISTICO:
Arch. Elisabetta Cicerchia



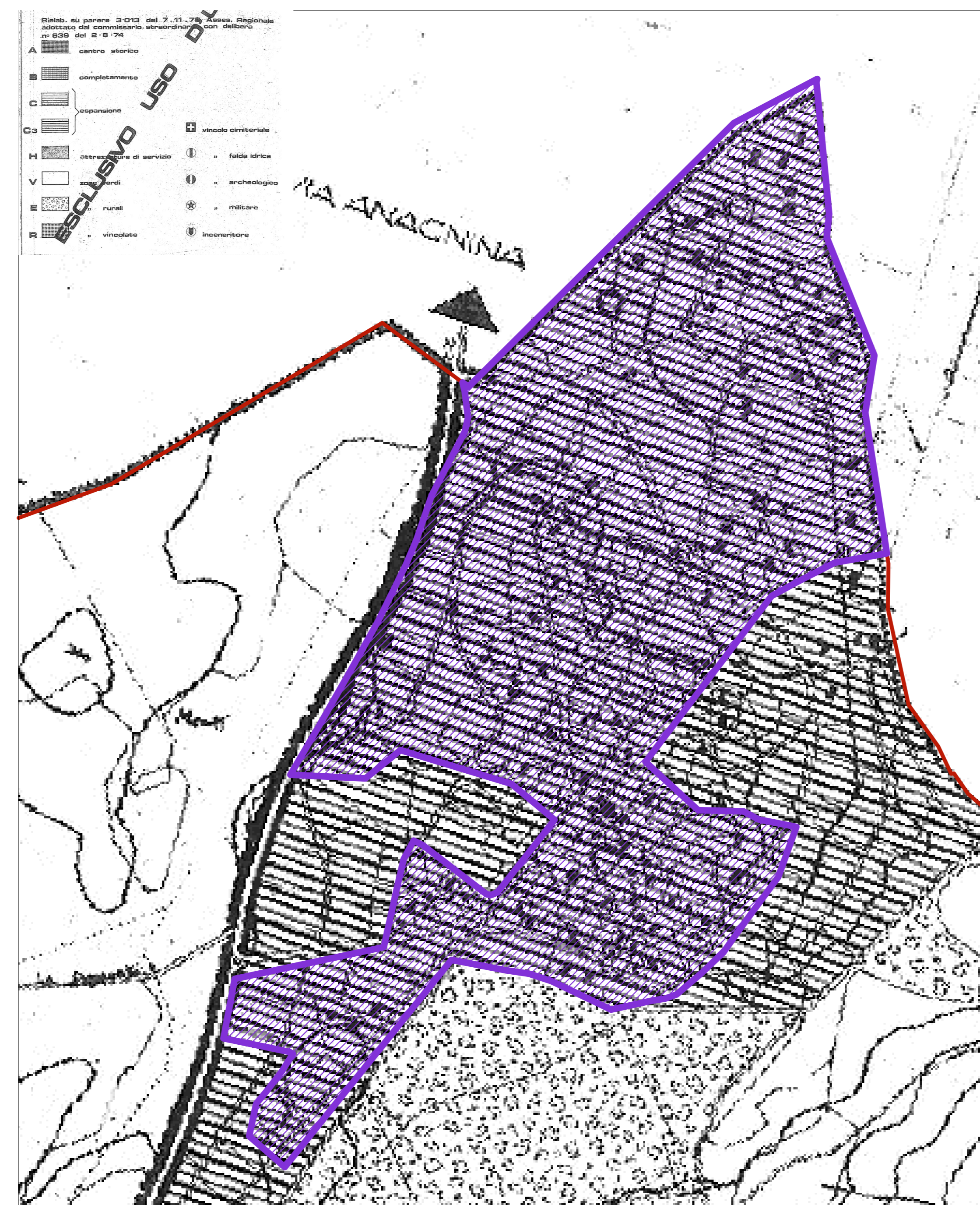
Collaborazione al progetto urbanistico: Arch. Iris Gjoni

MAGGIO 2022

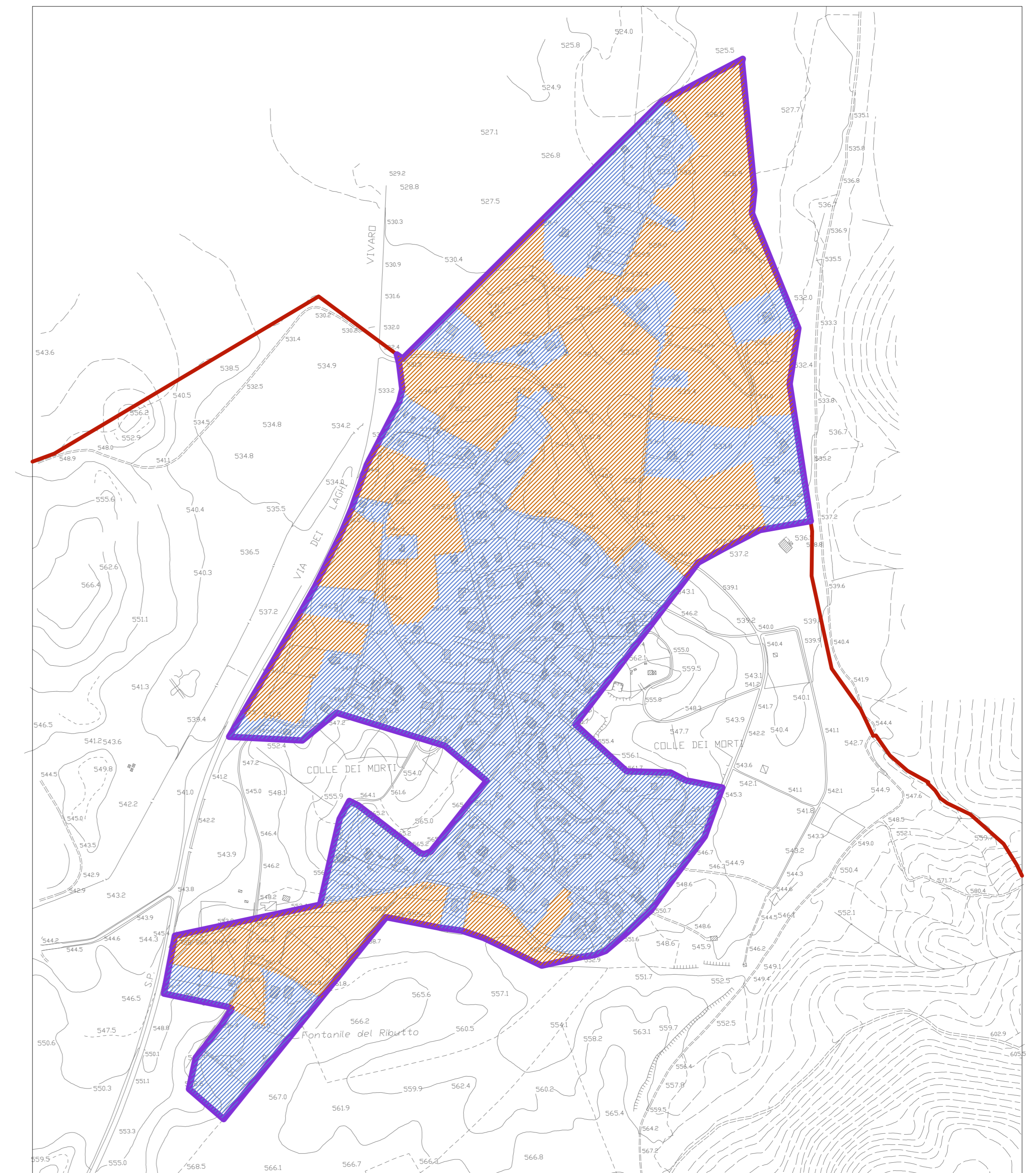
Variante al P.R.G. (P.U.C.G.)
Disposizioni strutturali - Ambiti Urbani e Territoriali



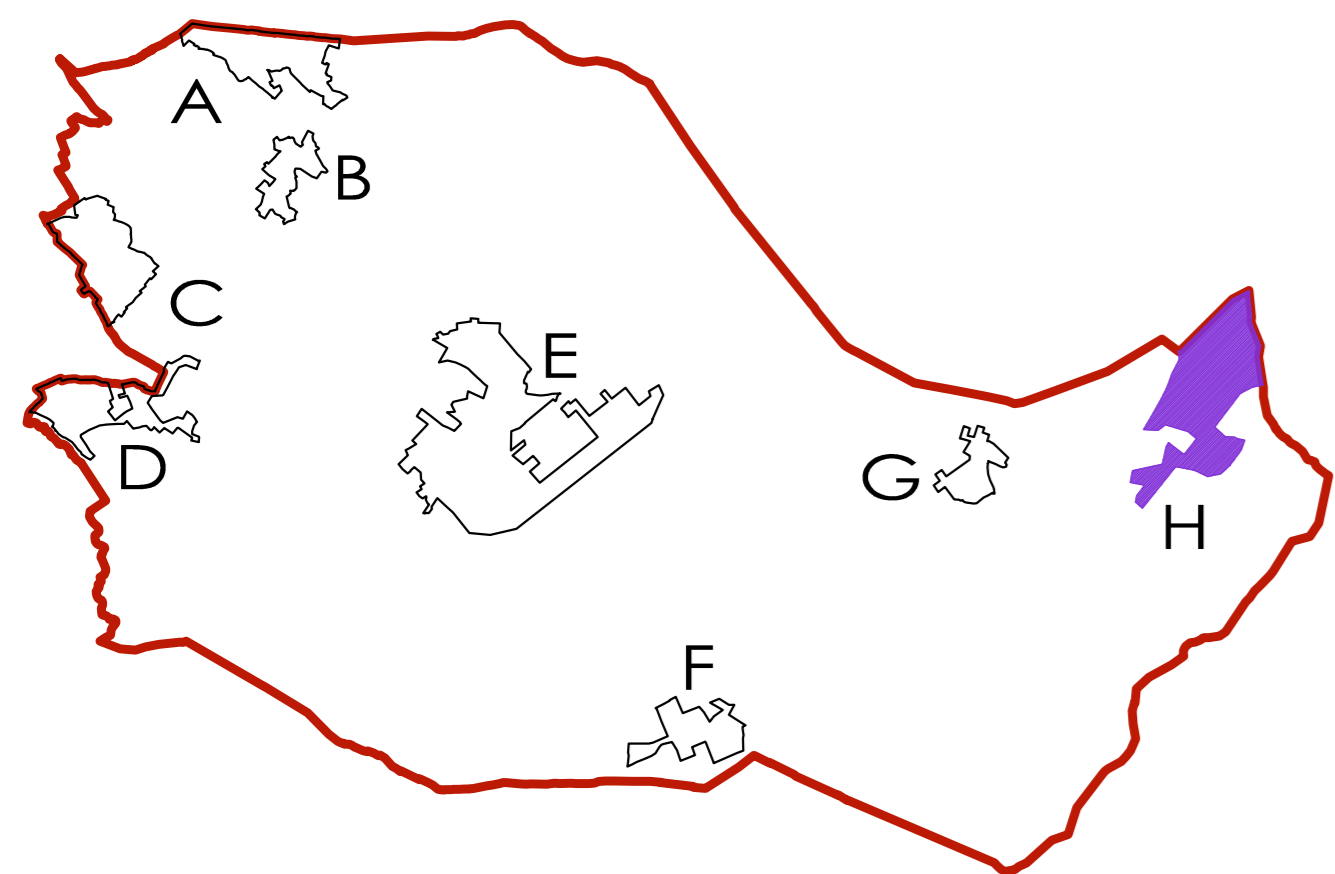
Rielaborazione su parere 3013 del 7/11/73 Asses. Regionale adottato dal commissario straordinario con delibera n. 639 del 2-8-74



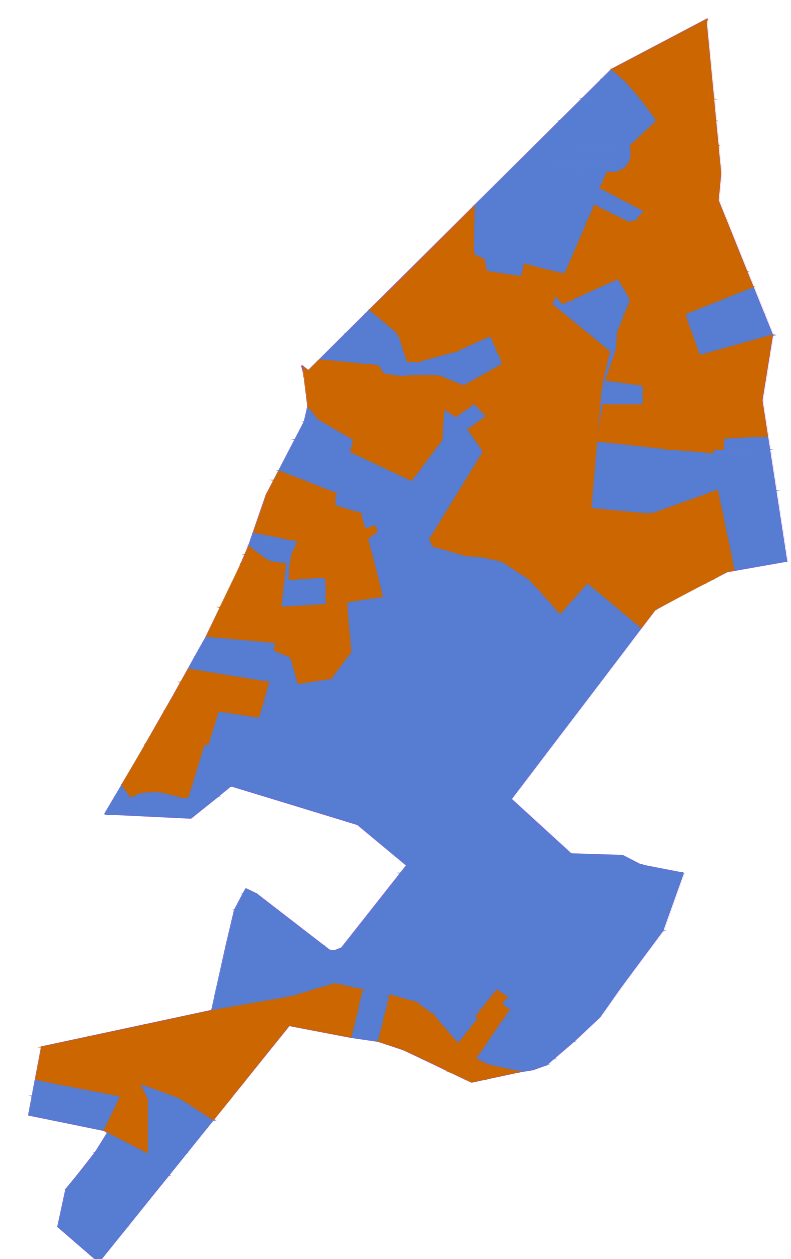
Analisi consumo del suolo
Nucleo H



Individuazione nuclei spontaneamente sorti



Nucleo spontaneamente sorto "H"
COLLI DEL VIVARO
Scala 1:10.000



■ Aree libere
■ Aree edificate

Superficie : 722 564 mq = 72.25 ha
Superficie edificata: 406 624 mq = 40.66 ha
Superficie non edificata: 315 940 mq = 31.59 ha
Abitanti stimati al 2021: 138 abitanti

Rapporto densità territoriale stimata. ab/ha
138/40.66 = 3.39 ab/ha